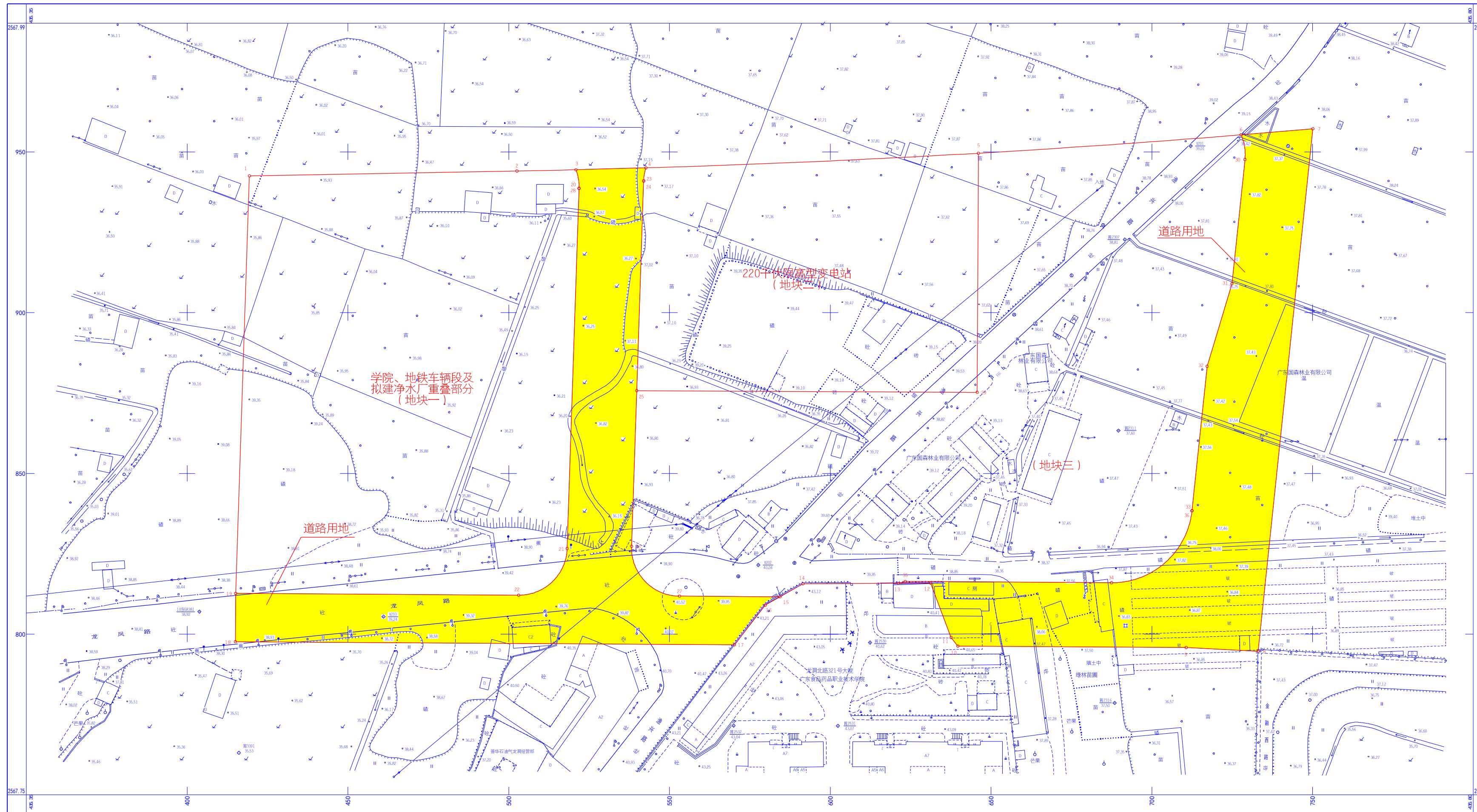


征收土地预公告附图



地上桩点表 (共36个桩点)			
序号	广州坐标系	北京坐标系	备注
1	238184.806	48762.117	2567942.575
2	238186.739	48845.293	2567944.284
3	238187.212	48853.654	2567944.438
4	238187.896	48865.308	2567945.017
5	238192.567	48868.774	2567943.576
6	238199.076	48870.622	2567955.299
7	238201.075	48900.741	2567953.190
8	238208.497	49076.508	2567946.684
9	238209.550	49274.128	2567958.846
10	238218.642	49863.137	2567956.262
11	238242.324	48861.009	2567968.975
12	238259.236	48974.560	2567815.809
13	238269.113	48848.633	2567813.265
14	238268.781	48934.862	2567815.656
15	238254.713	48927.746	2567811.623
16	238262.109	48923.188	2567809.041
17	238270.932	48913.657	2567796.309
18	238270.932	48788.442	2567793.663
19	238284.439	48788.441	2567812.663
20	238281.822	48868.648	2567828.643
21	238293.597	48861.490	2567826.629
22	238294.819	48846.477	2567812.123
23	238285.836	48864.718	2567840.860
24	238283.031	48884.718	2567943.955
25	238218.603	48862.883	2567875.733
26	238270.715	48891.520	2567877.310
27	238284.764	48890.496	2567811.851
28	238281.419	48864.642	2567938.640
29	238218.603	48868.774	2567875.219
30	238281.413	48871.637	2567847.639
31	238252.762	49007.818	2567968.996
32	238272.047	49060.226	2567883.317
33	238282.094	49055.737	2567836.384
34	238284.980	49034.829	2567815.996
35	238259.463	48966.679	2567814.384
36	238282.097	49055.737	2567836.387

地上面积表			
序号	广州坐标系	北京坐标系	备注
1.1	238186.163	48864.434	2567944.284
1.2	238186.053	48937.104	2567946.502
1.3	238195.783	49009.615	2567942.014
1.4	238209.304	48865.753	2567942.196
1.5	238209.068	48865.848	2567942.196
1.6	238218.421	48864.642	2567938.640
1.7	238218.84	48864.434	2567941.288
1.8	238218.858	48864.918	2567942.196
1.9	238218.834	48864.718	2567943.955
1.10	238206.034	49047.625	2567823.360
1.11	238282.096	49055.737	2567836.386
1.12	238282.967	49071.544	2567915.444

广东电子信息技术学院			
用地地点	用地面积	工程编号	工程名称
广州市天河区	10518.44	2019-04	2019年4月
比例尺	1:1000	编制日期	2019年4月
制图	杨常前	审查	梁奇涛
审核	梁奇涛	审定	梁德才
坐标系	2000国家大地坐标系	高程系统	广州市高程系统
制图单位	广州市城市规划设计研究院		