

# 广州市榕悦花园共有产权住房销售公告

根据《广州市共有产权住房管理办法》、《广州市市本级共有产权住房供应配售实施细则》、《广州市市本级共有产权住房申请审查实施细则》，现于2020年12月30日推出供应榕悦花园共有产权住房，现将榕悦花园共有产权住房申购配售有关事项公告如下：

## 一、项目基本情况

榕悦花园共有产权住房项目（以下简称“该项目”）位于广州市黄埔区黄埔东路4260号，本次供应1366套，房屋户型、套数等情况详见下表。项目销售单位为广州城投住房租赁发展投资有限公司（下称城投住房租赁公司）。

项目名称	所在区	销售方式	栋号	梯户情况	总层高	供应量（套）			物业费收费标准
						小计	两房一厅 (66-70 m <sup>2</sup> )	三房一厅 (77-88 m <sup>2</sup> )	
榕悦花园	黄埔区	现售	1	三梯八户	33	253	126	127	2.5元/平方米 (每月)
			2	三梯七户	33	224	128	96	
			3	三梯八户	33	256	128	128	
			4	三梯八户	29	216	108	108	
			5	三梯七户	33	217	124	93	
			6	三梯八户	27	200	100	100	

合计	1366	714	652
----	------	-----	-----

项目信息、房源明细表、不利因素公示等详见附件 1-3。

## 二、销售价格和共有份额比例

### （一）销售均价和产权份额比例

根据《广州市共有产权住房管理办法》第十四条规定，确定该项目销售均价为 12000 元/平方米，承购人产权份额比例为 55%，政府产权份额比例为 45%。其中，政府产权份额由城投住房租赁公司代持管理。

### （二）单套销售价格

该项目房屋单套销售价格，由城投住房租赁公司根据《广州市共有产权住房管理办法》和《广州市市本级共有产权住房供应配售实施细则》相关规定，在销售均价 12000 元/平方米的基础上，结合房屋楼层、朝向等因素在±10%的范围内调整确定。

### （三）购房款计算方式

申购人的购房总价款=单套销售价格×房屋建筑面积。

举例 1：若申购人 A 选择了一套建筑面积为 77 平方米、单套销售价格为 11400 元/平方米的房屋，则该家庭需支付的购房款为 77 平方米×11400 元/平方米=877800 元，该申购人所占该套房屋产权份额比例为 55%。

举例 2：若申购人 B 选择了一套建筑面积为 77 平方米、

单套销售价格为 12579 元/平方米的房屋，则该家庭需支付的购房款为 77 平方米×12579 元/平方米=968583 元，该申购人所占该套房屋产权份额比例为 55%。

### 三、申购对象

本批次房源定向配售给符合申购条件且在越秀、荔湾、海珠、天河、白云、番禺六区及黄埔区（房源所在区）稳定就业或长期落户的无房家庭。

### 四、申购条件

#### （一）普通配售条件

申购本市共有产权住房应**同时符合**下列条件：

1.已婚人士申购的，不受年龄限制；未婚、离异、丧偶等单身人士申购的，应当年满 30 周岁。

2.本市户籍申购人应具有本市城镇户籍满 10 年；具有国家承认的国内院校本科及以上学历并获得学士及以上学位，或者取得国家承认的境外院校学士及以上学位、属于本市公布的中高级专业技术职称和执业资格目录、属于高技能人才和紧缺工种（职业）目录、持有有效的广州市人才绿卡主卡人员的，可以不受户籍或户籍年限限制。

3.截至 2020 年 11 月 30 日，在本市连续缴纳社会基本养老保险满 60 个月，发生中断、补缴情况的累计不超过 6 个月且相应的月份不计在内。

4.申购人及其配偶和未成年子女名下无本市的住宅、商

铺、写字楼。

公布的中高级专业技术职称和执业资格目录、高技能人才和紧缺工种（职业）目录详见附件 4。

## **（二）优先配售条件**

申购人符合普通配售条件，且符合以下条件之一，可优先配售共有产权住房：

- 1.夫妻双方均符合共有产权住房申购条件且共同申购的；
- 2.取得国家承认的国内或境外院校博士或硕士学位，或具有公布的高级专业技术职称或执业资格。

## **（三）不得申购情形**

具有下列情形之一的，不得申购本市共有产权住房：

- 1.申购人及其配偶、未成年子女已签订本市住房买卖合同或产权调换形式的征收（拆迁）补偿协议，或持有宅基地，或持有未办理受赠、继承手续或其他未办理不动产登记的本市住房；
- 2.申购人及其配偶、未成年子女或其控制的企业，在提交申购前 5 年内在本市有住宅、商铺、写字楼不动产交易记录；
- 3.有自有产权住房家庭夫妻离异后一方单独提出申购，申购时点距办理离婚登记或离婚判决生效的时点未满 3 年；
- 4.申购人或其配偶已享受过购买房改房、解困房、集资

房、安居房、侨房政策专用房、拆迁安置新社区住房、经济适用住房、限价房；

5. 申购人被列入失信惩戒名单。

申购人及其配偶应对不存在以上任何情形作出承诺。

## 五、申购配售程序

(一) 提出申购 (2021 年 1 月 11 日至 2 月 10 日 )

申购人可在 2021 年 1 月 11 日至 2 月 10 日登陆网址：<http://zwfw.gzonline.gov.cn/gzf-gycqsq/gzf/index>，填写信息并提交相关材料，也可在规定时间内持有效身份证明及相关材料前往户籍或工作单位所在地街道办事处（镇政府），由街道办事处（镇政府）工作人员现场指导、协助申购人进行网上办理。申购人对申报的信息及所提交材料的真实性、完整性、准确性负责。

(二) 确定参加资格审核名单 (2021 年 3 月上旬前)

本次按房源数量的 2.5 倍左右确定参加资格审核的数量为 3400 户，市住房保障办公室将在市住房城乡建设局网站上公告申购人名单、摇珠顺序号以及参加资格审核的申购人名单。参加资格审核人员名单确定规则如下：

1. 如申购量不超过 3400 户的，全部申购人参加资格审核。

2. 如申购量超过 3400 户的，市住房保障办公室将在公证机构的监督下，按如下规则对所有申购人进行摇珠确定 3400

户参加资格审核名单：

(1) 摇珠随机确定全体申购人的顺序号；

(2) 申报优先配售的申购人在先，申报普通配售的申购人在后，前 3400 户为参加资格审核的申购人。

如原申报为优先配售的申购人，经审核确定为普通配售申购人的，将按其顺序号归入普通配售申购人序列，若其顺序号在参加资格审核名单中最后一位申报普通配售的申购人顺序号之后的，则不能参加后续选房顺序号的摇号。

若审核通过的申购人数量少于房源供应量或者首轮选房后仍有剩余房源，将按照本次摇珠确定的顺序号先后递补申购人进入审核环节，具体由市住房保障办另行公布。递补参加资格审核且资格审核符合条件的申购人可参与第二轮选房。第二轮的选房按照本次摇珠确定的顺序号先后依次进行，无需再摇号确定选房顺序号。

(三) 联网审核（确定参加资格审核名单后）

区住房保障部门会同区人力资源和社会保障部门对资格审核名单所列申购人申请信息进行审核。完成全部审核后，区住房保障部门将在规定时间通过市住房城乡建设局网站公示申购人资格审核结果，公示时间为 5 日。公示具体时间将通过申购网页、短信方式告知申购人。

申购人对公示情况有异议的，应在公示期间申请异议复核，并提交相关证明材料；其他组织和个人对公示情况有异

议的，应在公示期间内向区住房保障部门书面申请异议复核并提交相关证明材料。区住房保障部门自收到异议复核申请之日起 15 个工作日内，会同区公安、区人力资源和社会保障部门进行调查核实，出具异议复核处理结果。

公示及异议复核完成后，市住房保障办公室将在市住房城乡建设局网站公告全部申购人的最终资格审核结果。

**（四）确定选房顺序号（具体时间根据审核完成时间确定）**

资格审核结果公告后，城投住房租赁公司在榕悦花园销售中心举行公开摇号仪式，依次对资格审核符合条件且可参加后续选房排序的优先配售申购人和普通配售申购人进行公开摇号，确定选房顺序号。市住房保障办公室监督摇号过程，并由公证机构依法公证。市住房保障办公室将会同城投住房租赁公司在市住房城乡建设局网站公布摇号结果。

**（五）选房认购**

摇号确定选房顺序后，城投住房租赁公司将在市住房和城乡建设局网站发布选房公告，具体选房安排详见选房公告。

## **六、现场开放安排**

榕悦花园销售中心及样板房分两阶段开放参观：

**（一）第一阶段**

2020 年 12 月 30 日-2021 年 2 月 5 日（工作日 9:00-17:00；

节假日 9:00-17:30), 面向广大市民开放参观。

结合目前疫情防控需要, 将采取“预约看房”的模式接待参观, 市民须通过“城壹宜居”微信公众号首页的“榕悦花园共有产权住房专区”进行“预约看房”。还可通过该微信公众号中“V R 看房”功能在线看房。

## (二) 第二阶段

选房顺序号确定后至选房认购前, 中签申购人可前往销售中心现场, 凭选房通知书或选房通知短信看房。

## 七、房屋交付使用时间

本批共有产权住房为现房, 具体的交付使用时间以买卖合同约定的时间为准。

## 八、需要说明的问题

(一) 榕悦花园销售中心在房源现场开放期间提供电话咨询: 020-22303686; 020-22303687; 020-22303688, 电话咨询时间为: 周一至周日 9:00-17:00。

(二) 本项目房源、户型等信息由广州城投住房租赁发展投资有限公司提供, 仅供参考。关于附件 1、2、3 的相关疑问, 可在房源现场开放期间内拨打榕悦花园销售中心销售电话, 其他时间段可拨打城投住房租赁公司服务电话 020-22303683 (周一至周五 9:00-17:00)。

(三) 承购人取得的房屋产权性质为“共有产权住房”, 房屋产权流转等后续管理按照共有产权住房相关规定执行。



(四) 本项目签订三方合同，其中甲方（卖方）为广州城投住房租赁发展投资有限公司，乙方（买方）为购房人，丙方（代持管理机构）为广州城投住房租赁发展投资有限公司。甲方负责履行销售实施、前期物业、房屋交付、大产权办理等工作；丙方代表政府持有共有产权住房政府份额，并按照有关规定和合同约定负责具体管理服务工作的。

(五) 本项目购房人可以自主选择一次性、住房公积金贷款、住房商业贷款或住房组合贷款等付款方式，允许承购人将所购房屋产权份额用于办理住房贷款抵押，不同付款方式的购房价格相同。

附件：1.项目资料

2.榕悦花园共有产权住房房源明细表

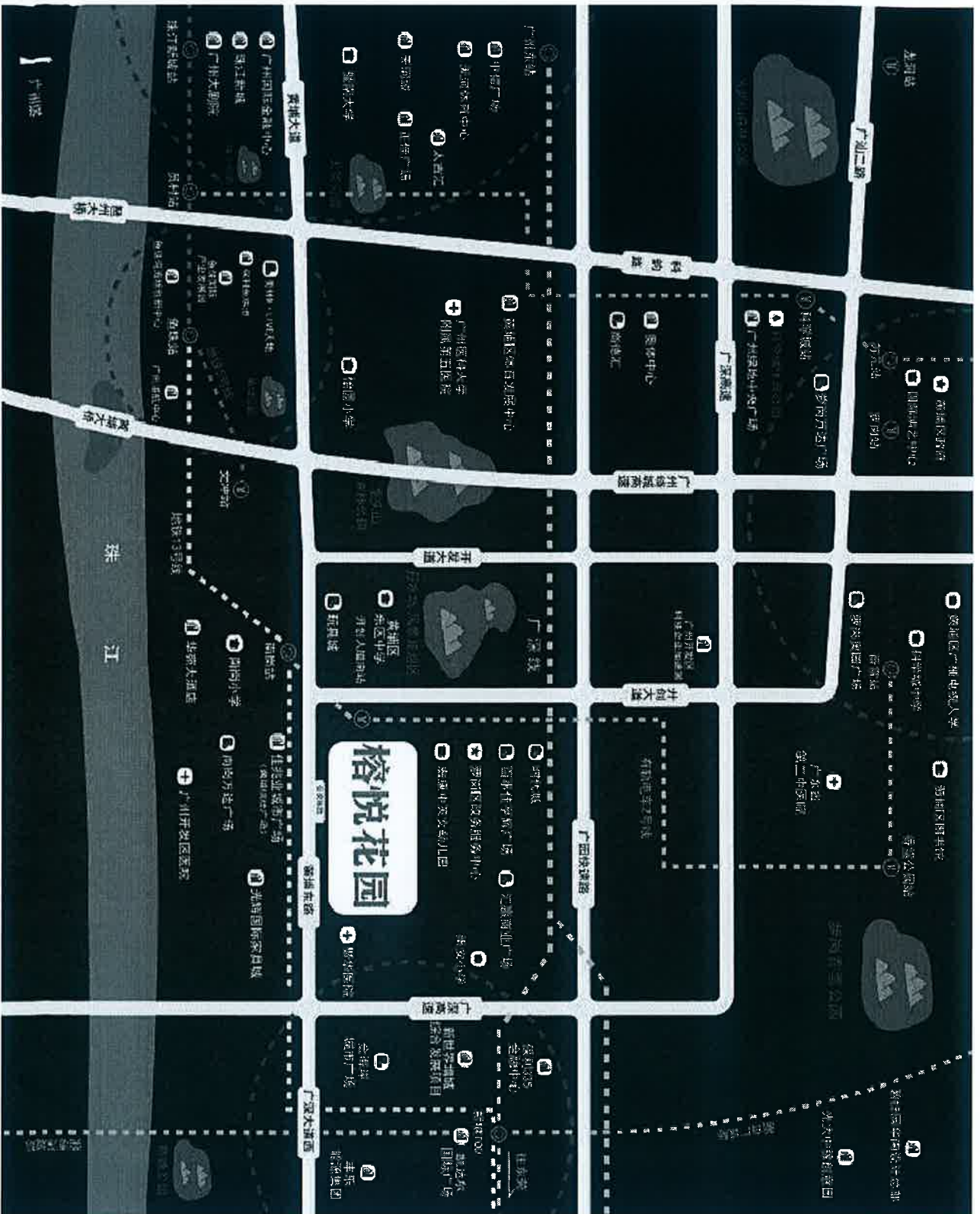
3.榕悦花园共有产权住房项目不利因素

4.专业技术职称、执业资格、高技能人才、紧缺工种（职业）目录

5.关于榕悦花园共有产权住房申购问题说明



# 项目区位图



附件1

# 项目总平面图



# 榕悦花园交通路网及周边配套

榕悦花园项目位于广州市黄埔区，区域房地产市场划分上属于黄埔开发东区板块。项目紧邻黄埔东路，位于黄埔与增城交界，位于地铁 13 号线南岗站与沙村站中间（距离南岗站直线距离约 1.5 公里、距离沙村站直接距离约 2 公里、距离鱼珠站直接距离约 16 公里）。现从南岗地铁站开车到项目需要时间为 5 分钟、沙村地铁站开车到项目需要时间为 6 分钟、鱼珠地铁站开车到项目需要时间为 40 分钟。项目步行 5 分钟即达康南路口公交站，现设有近 10 条公交线路前往黄埔、开发区、广州火车东站、新塘客运站等地区。

## 一、交通路网

### 1. 出行方式

公交：乘坐至康南路口公交站，即到达榕悦花园。可乘坐的公交线路有：214 路、322 路、331 路、372 路、374 路、454 路、571B 路、571 路、579 路、940 路。

地铁：地铁 13 号线南岗地铁站 C 出口，南岗公交站乘坐公交车至东兴市场公交站或宏光路口公交站下车，即到达榕悦。南岗公交站-东兴市场公交站（共 2 站）可乘坐的公交线路有：322 路、571 路、571B 路、372 路；南岗公交站-宏光公交站（共 2 站）可乘坐的公交线路有：567 路、566A 路、516 路、569 路、572 路。

## 2. 交通干道

到达中心区域时长：10 分钟公交接驳南岗地铁站（鱼珠换乘 5 号线），合计地铁 13 站，预计 39 分钟即可直达珠江新城；

榕悦花园临近黄埔东路，沿线与港湾路、丰乐北路、开发大道、开创大道、广深高速等干道相交。驾车可实现 30 分钟达科学城、45 分钟达珠江新城。

## 二、周边配套

1. 商业：万达广场、大湾区国际动漫城、黄埔佳纷天地、广州尚城万科里、时代城广场、汇赢商业广场等；

2. 教育：南安小学、南岗小学（市一级）、东区中学（市一级）、新港小学东校区、广州开发区外国语学校等；

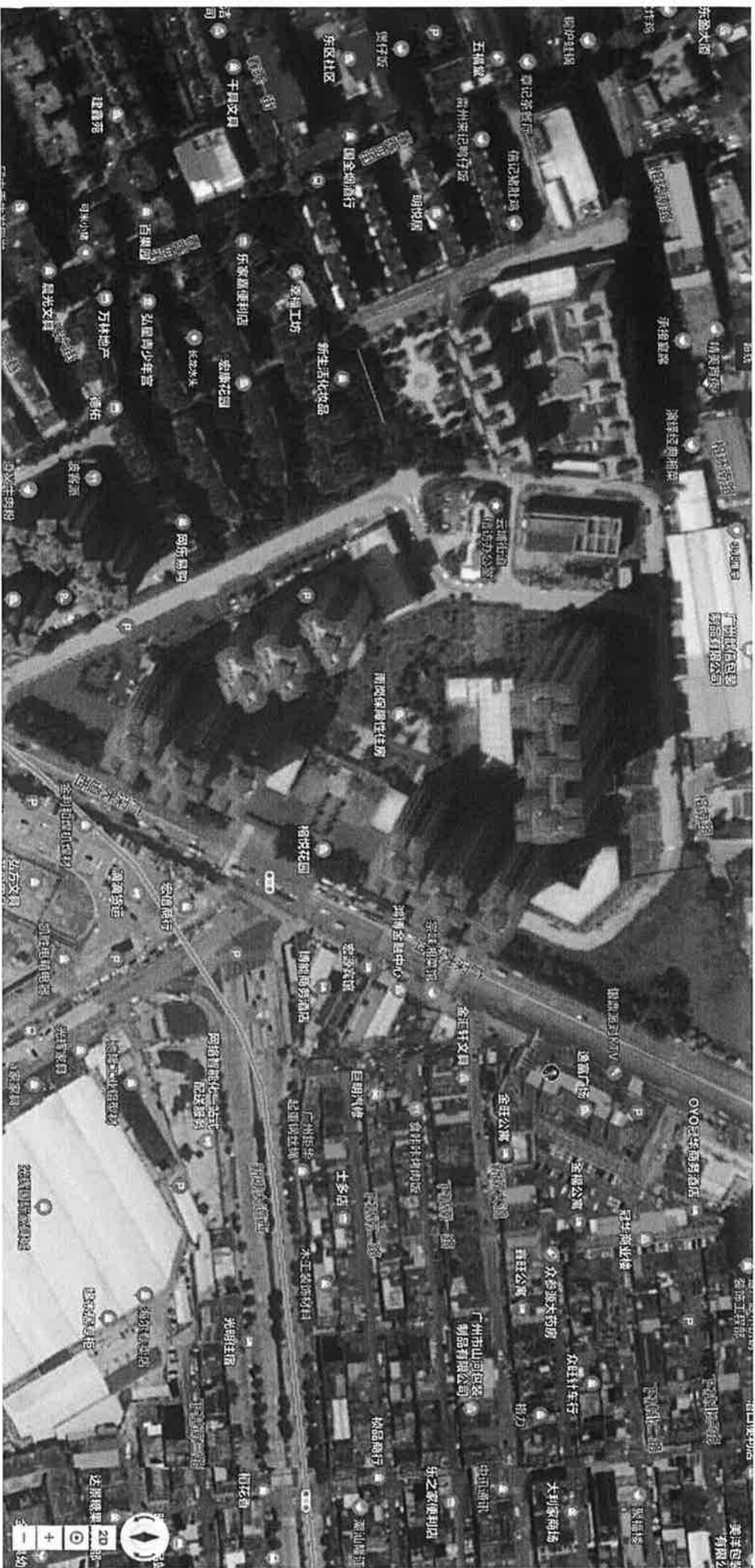
3. 医院：云埔街社区卫生服务站、广州开发区医院、暨南大学暨华医院、广东省电力一局医院等；

4. 银行：中国民生银行、中国建设银行、中国邮政（邮政储蓄银行）、广州农商银行、广州工商银行等。

# 项目交通路网图



# 项目交通路网卫星图





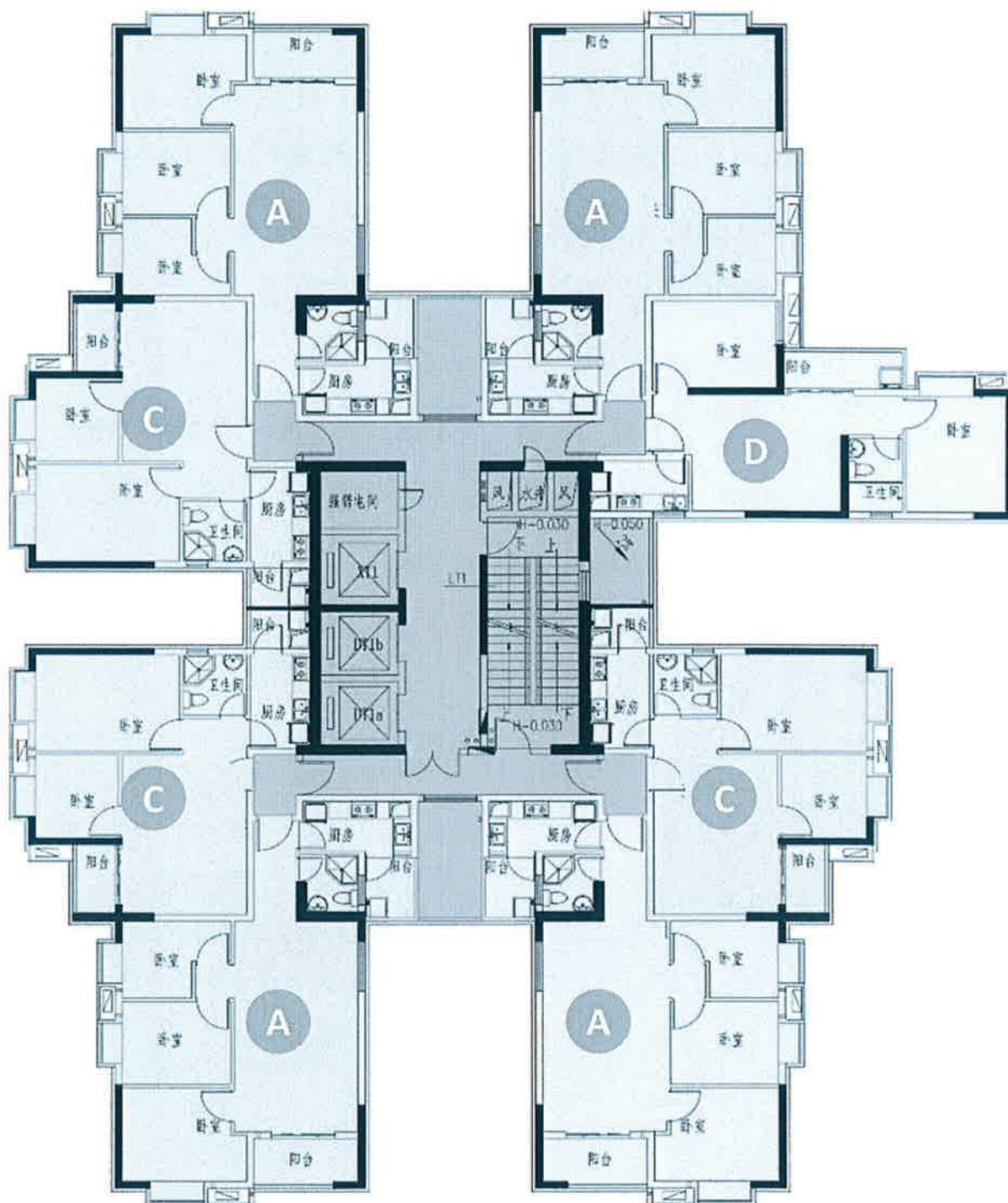
## 榕悦花园共有产权住房项目基础数据

榕悦花园共有产权住房项目位于广州市黄埔区黄埔东路 4260 号，居住用地整体容积率 3.48，绿地率 31.6。

本次推出供应的共有产权住房共 6 栋楼，有六种主要户型，分别为三房的 A、B 户型及两房的 C、D、E、F 户型。六种户型的镜像又分为 A1、A2、B1、B2、C1、C2、D1、D2、E1、E2、F1、F2 十二种户型，具体见下表：

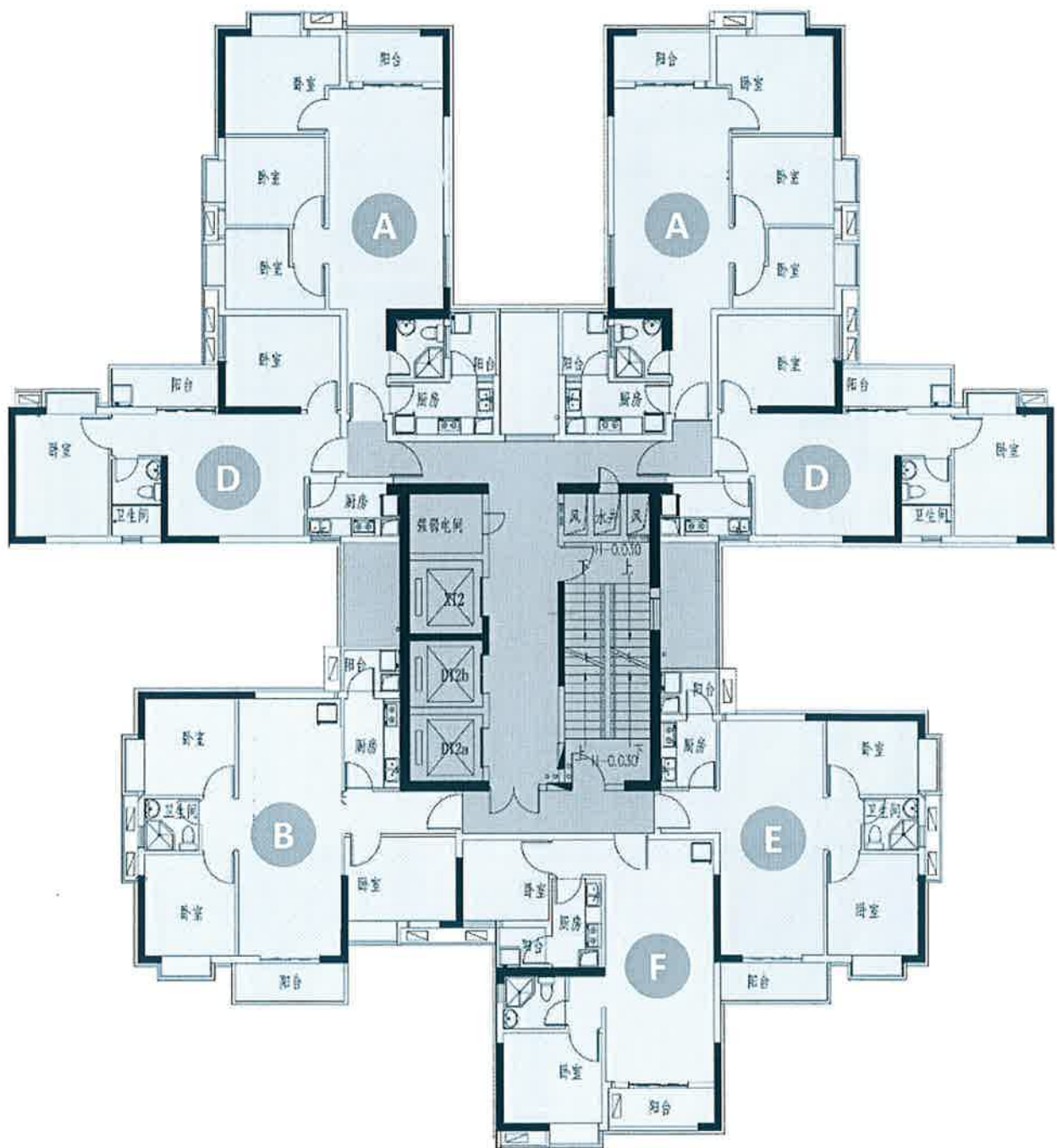
六种主要户型	细分户型	1 栋	2 栋	3 栋	4 栋	5 栋	6 栋
A	A1	03/07	03	03/07	03/07	06	03/07
	A2	02/06	02	02/06	02/06	05	02/06
B	B1					01	
	B2		07				
C	C1	01/05		04/08	01/05		01
	C2	08		05	04		04/08
D	D1		01	01	08	07	
	D2	04	04			04	05
E	E1		05				
	E2					03	
F	F1						
	F2		06			02	

# 户型分布示意图（1、3、4、6栋）



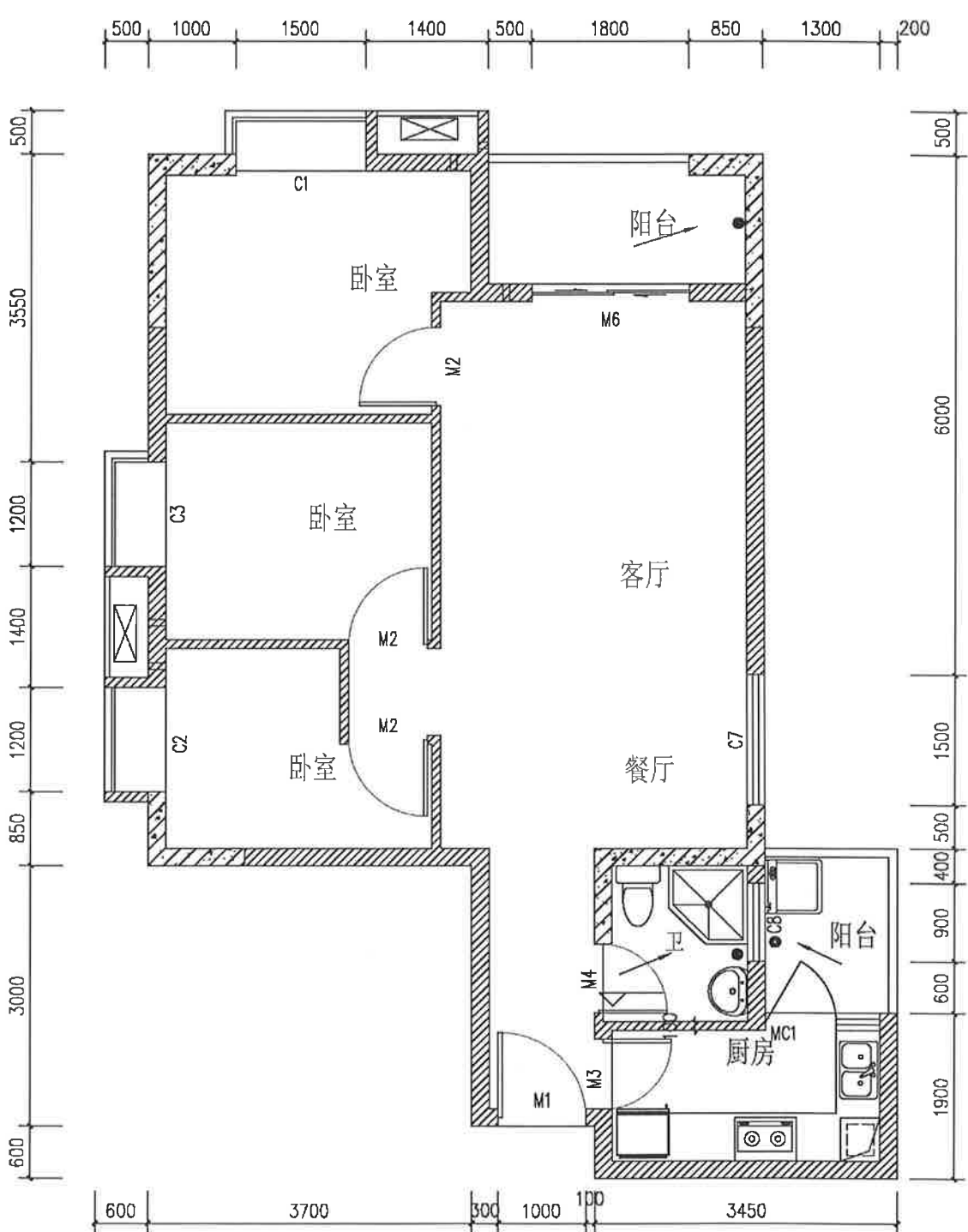
注：因楼体镜像可能分布有不同，请以实际为准。

## 户型分布示意图（2、5栋）



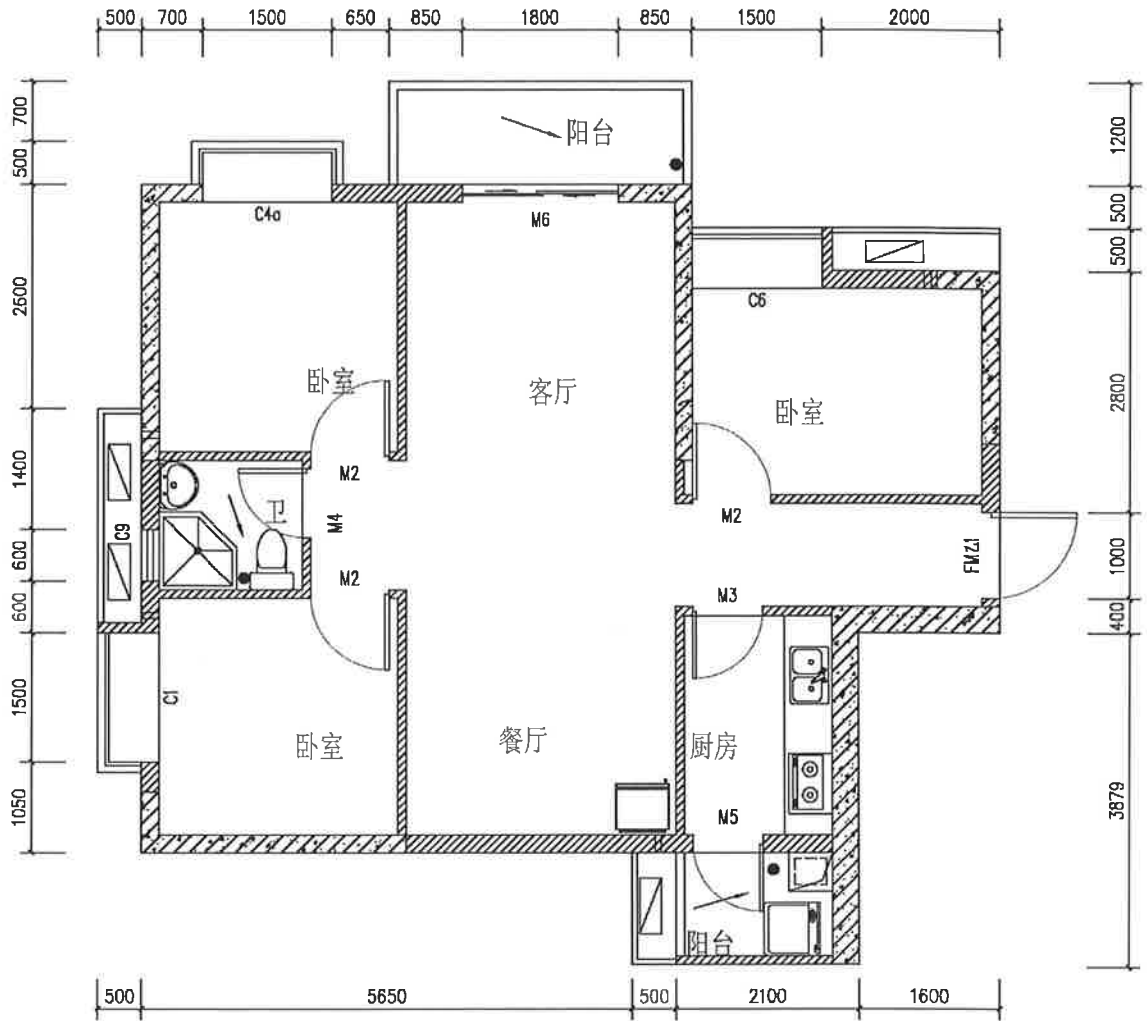
注：因楼体镜像可能分布有不同，请以实际为准。

# 三房：A户型（约85m<sup>2</sup>）



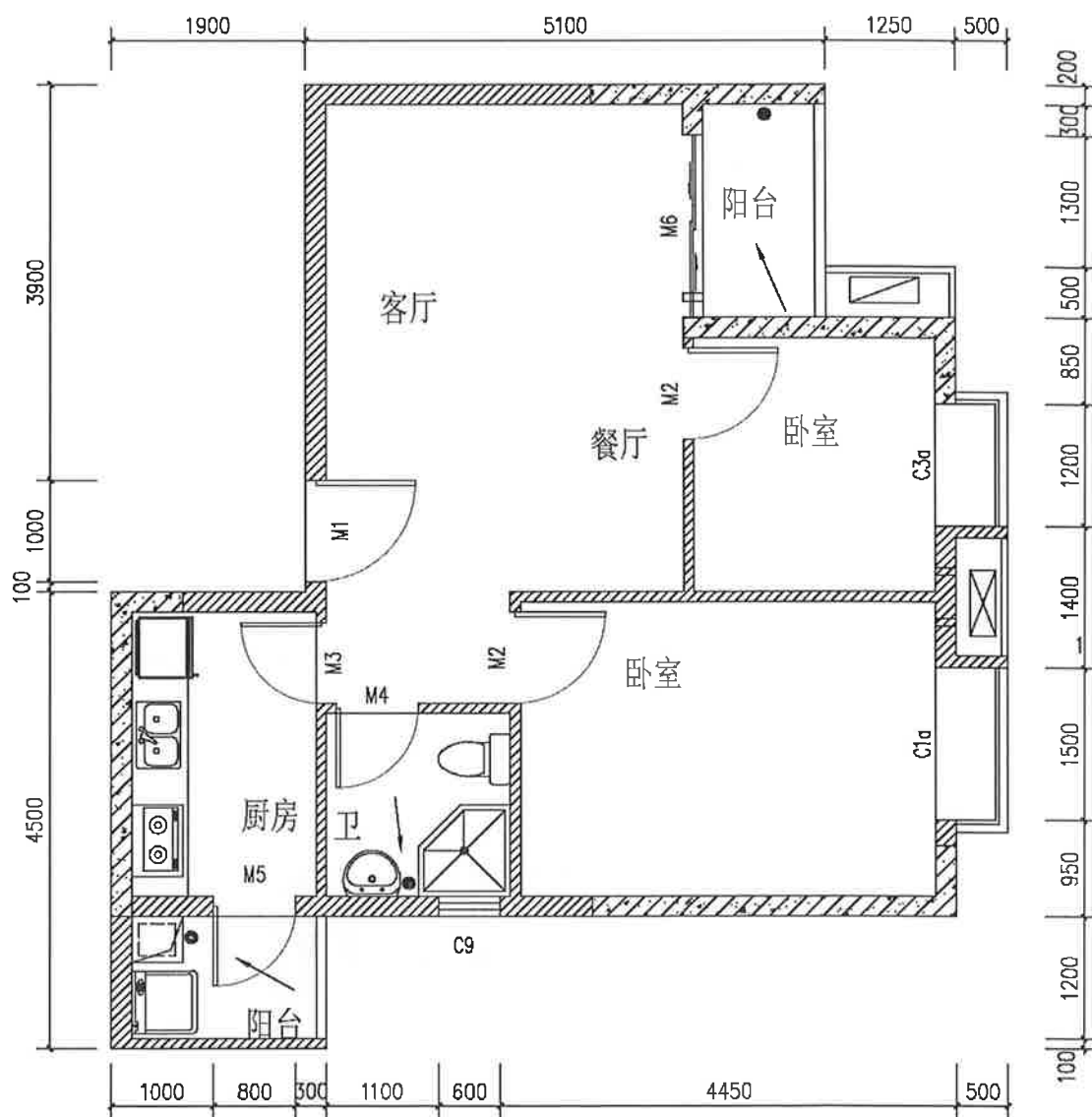
注：实际面积以最终测绘面积为准。

### 三房：B户型（约77或88m<sup>2</sup>）



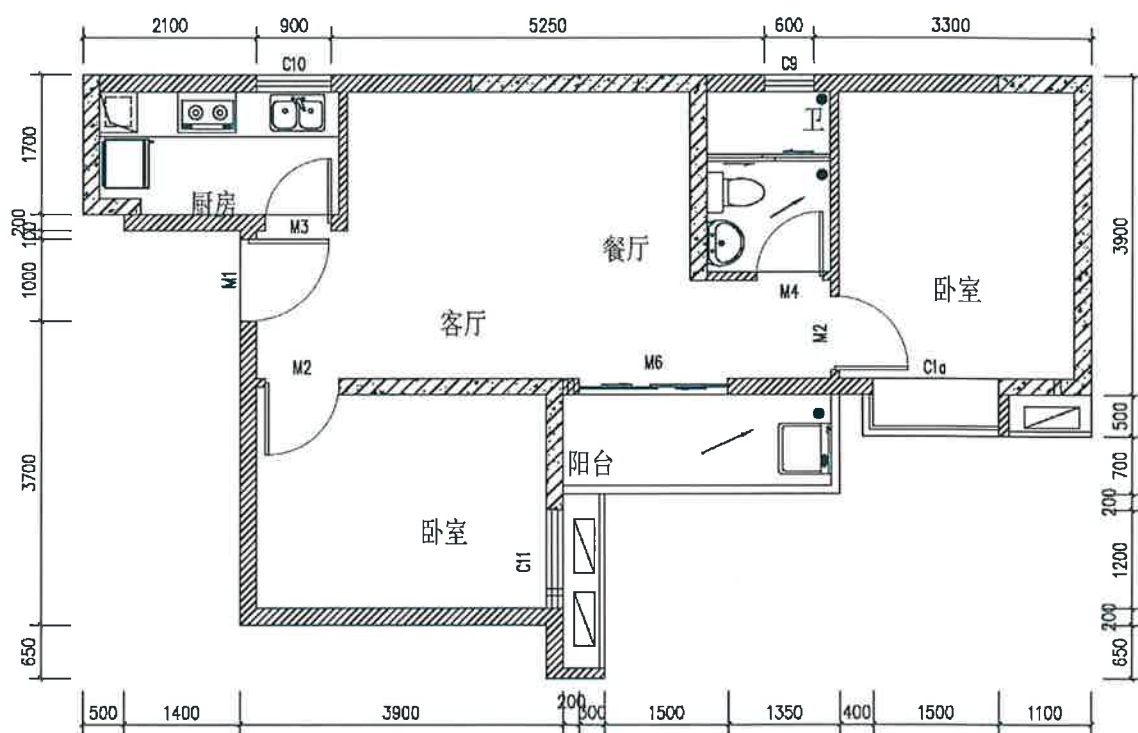
注：实际面积以最终测绘面积为准。

# 两房：C户型（约66m<sup>2</sup>）



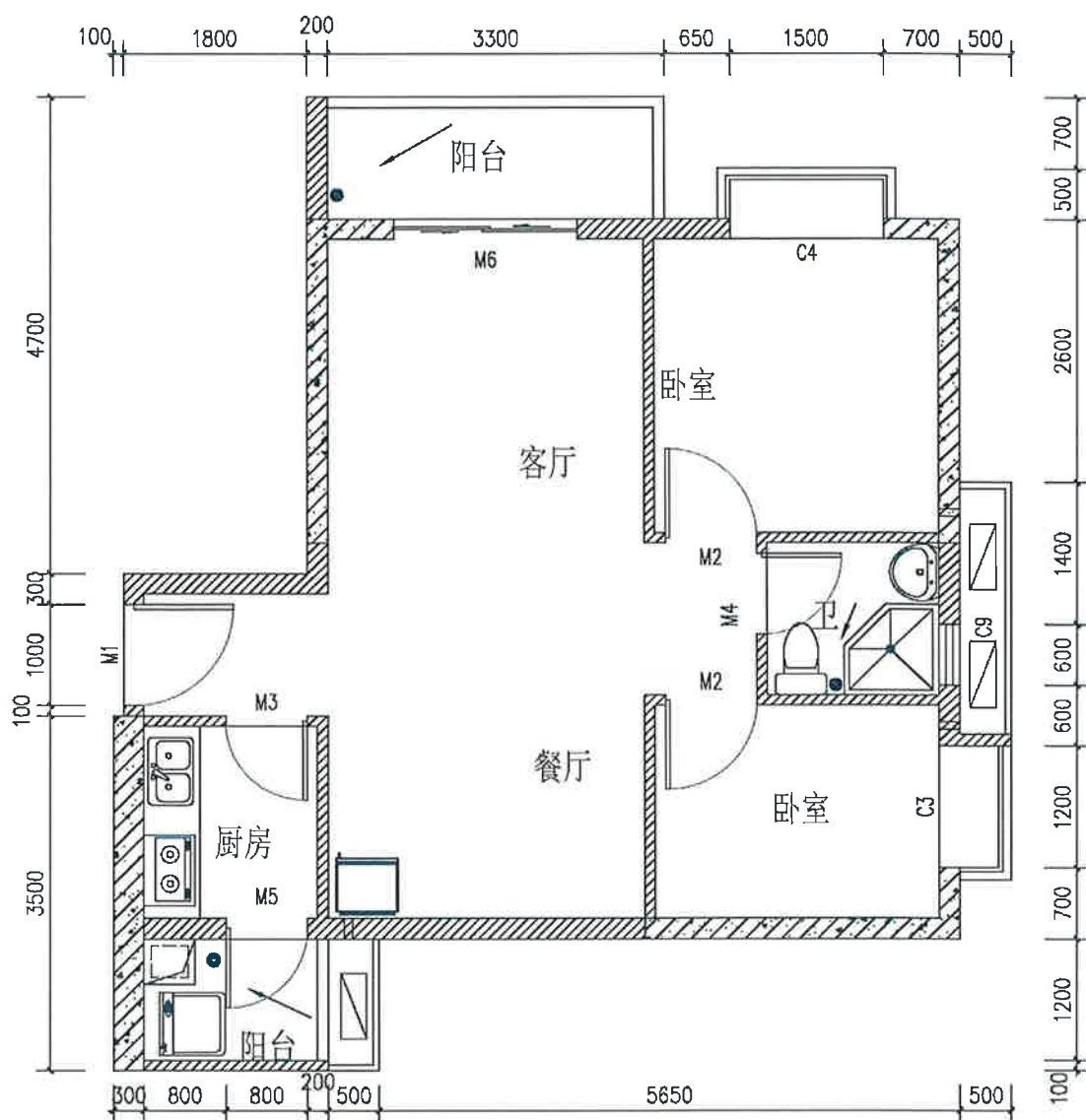
注：实际面积以最终测绘面积为准。

## 两房：D户型（约67m<sup>2</sup>）



注：实际面积以最终测绘面积为准。

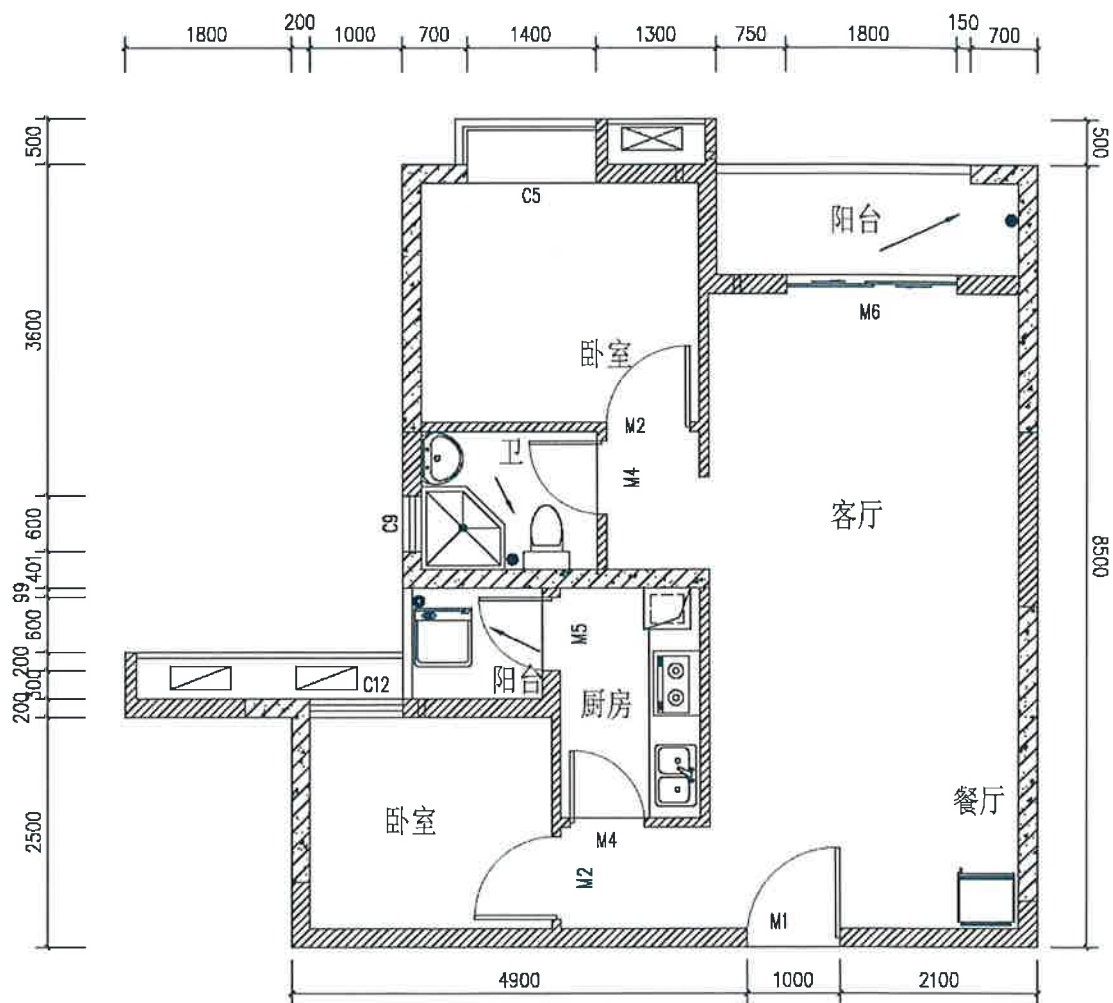
## 两房：E户型（约66m<sup>2</sup>）



注：实际面积以最终测绘面积为准。



## 两房：F户型（约69m<sup>2</sup>）



注：实际面积以最终测绘面积为准。



榕悦花园共有产权住房房源明细表

序号	楼栋	房号	房屋地址	户型	朝向	建筑面积 (m <sup>2</sup> )
1	1栋	201	广州市黄埔区榕悦三街1号201	两房一厅	西北	66.0693
2	1栋	202	广州市黄埔区榕悦三街1号202	三房一厅	北	85.5162
3	1栋	203	广州市黄埔区榕悦三街1号203	三房一厅	北	85.5162
4	1栋	204	广州市黄埔区榕悦三街1号204	两房一厅	北	67.2084
5	1栋	205	广州市黄埔区榕悦三街1号205	两房一厅	东	66.2074
6	1栋	206	广州市黄埔区榕悦三街1号206	三房一厅	南	85.5162
7	1栋	207	广州市黄埔区榕悦三街1号207	三房一厅	南	85.5162
8	1栋	208	广州市黄埔区榕悦三街1号208	两房一厅	西	66.0693
9	1栋	301	广州市黄埔区榕悦三街1号301	两房一厅	西北	66.0693
10	1栋	302	广州市黄埔区榕悦三街1号302	三房一厅	北	85.5162
11	1栋	303	广州市黄埔区榕悦三街1号303	三房一厅	北	85.5162
12	1栋	304	广州市黄埔区榕悦三街1号304	两房一厅	北	67.2084
13	1栋	305	广州市黄埔区榕悦三街1号305	两房一厅	东	66.2074
14	1栋	306	广州市黄埔区榕悦三街1号306	三房一厅	南	85.5162
15	1栋	307	广州市黄埔区榕悦三街1号307	三房一厅	南	85.5162
16	1栋	308	广州市黄埔区榕悦三街1号308	两房一厅	西	66.0693
17	1栋	401	广州市黄埔区榕悦三街1号401	两房一厅	西北	66.0693
18	1栋	402	广州市黄埔区榕悦三街1号402	三房一厅	北	85.5162
19	1栋	403	广州市黄埔区榕悦三街1号403	三房一厅	北	85.5162
20	1栋	404	广州市黄埔区榕悦三街1号404	两房一厅	北	67.2084
21	1栋	405	广州市黄埔区榕悦三街1号405	两房一厅	东	66.2074
22	1栋	406	广州市黄埔区榕悦三街1号406	三房一厅	南	85.5162
23	1栋	407	广州市黄埔区榕悦三街1号407	三房一厅	南	85.5162
24	1栋	408	广州市黄埔区榕悦三街1号408	两房一厅	西	66.0693
25	1栋	501	广州市黄埔区榕悦三街1号501	两房一厅	西北	66.0693
26	1栋	502	广州市黄埔区榕悦三街1号502	三房一厅	北	85.5162
27	1栋	503	广州市黄埔区榕悦三街1号503	三房一厅	北	85.5162
28	1栋	504	广州市黄埔区榕悦三街1号504	两房一厅	北	67.2084
29	1栋	505	广州市黄埔区榕悦三街1号505	两房一厅	东	66.2074
30	1栋	506	广州市黄埔区榕悦三街1号506	三房一厅	南	85.5162
31	1栋	507	广州市黄埔区榕悦三街1号507	三房一厅	南	85.5162
32	1栋	508	广州市黄埔区榕悦三街1号508	两房一厅	西	66.0693
33	1栋	601	广州市黄埔区榕悦三街1号601	两房一厅	西北	66.0693
34	1栋	602	广州市黄埔区榕悦三街1号602	三房一厅	北	85.5162
35	1栋	603	广州市黄埔区榕悦三街1号603	三房一厅	北	85.5162
36	1栋	604	广州市黄埔区榕悦三街1号604	两房一厅	北	67.2084
37	1栋	605	广州市黄埔区榕悦三街1号605	两房一厅	东	66.2074
38	1栋	606	广州市黄埔区榕悦三街1号606	三房一厅	南	85.5162
39	1栋	607	广州市黄埔区榕悦三街1号607	三房一厅	南	85.5162
40	1栋	608	广州市黄埔区榕悦三街1号608	两房一厅	西	66.0693
41	1栋	701	广州市黄埔区榕悦三街1号701	两房一厅	西北	66.0693
42	1栋	702	广州市黄埔区榕悦三街1号702	三房一厅	北	85.5162
43	1栋	703	广州市黄埔区榕悦三街1号703	三房一厅	北	85.5162
44	1栋	704	广州市黄埔区榕悦三街1号704	两房一厅	北	67.2084
45	1栋	705	广州市黄埔区榕悦三街1号705	两房一厅	东	66.2074
46	1栋	706	广州市黄埔区榕悦三街1号706	三房一厅	南	85.5162
47	1栋	707	广州市黄埔区榕悦三街1号707	三房一厅	南	85.5162
48	1栋	802	广州市黄埔区榕悦三街1号802	三房一厅	北	85.5162
49	1栋	803	广州市黄埔区榕悦三街1号803	三房一厅	北	85.5162
50	1栋	804	广州市黄埔区榕悦三街1号804	两房一厅	北	67.2084
51	1栋	805	广州市黄埔区榕悦三街1号805	两房一厅	东	66.2074
52	1栋	807	广州市黄埔区榕悦三街1号807	三房一厅	南	85.5162
53	1栋	808	广州市黄埔区榕悦三街1号808	两房一厅	西	66.0693
54	1栋	901	广州市黄埔区榕悦三街1号901	两房一厅	西北	66.0693

序号	楼栋	房号	房屋地址	户型	朝向	建筑面积 (m <sup>2</sup> )
55	1栋	902	广州市黄埔区榕悦三街1号902	三房一厅	北	85.5162
56	1栋	903	广州市黄埔区榕悦三街1号903	三房一厅	北	85.5162
57	1栋	904	广州市黄埔区榕悦三街1号904	两房一厅	北	67.2084
58	1栋	905	广州市黄埔区榕悦三街1号905	两房一厅	东	66.2074
59	1栋	906	广州市黄埔区榕悦三街1号906	三房一厅	南	85.5162
60	1栋	907	广州市黄埔区榕悦三街1号907	三房一厅	南	85.5162
61	1栋	908	广州市黄埔区榕悦三街1号908	两房一厅	西	66.0693
62	1栋	1001	广州市黄埔区榕悦三街1号1001	两房一厅	西北	66.0693
63	1栋	1002	广州市黄埔区榕悦三街1号1002	三房一厅	北	85.5162
64	1栋	1003	广州市黄埔区榕悦三街1号1003	三房一厅	北	85.5162
65	1栋	1004	广州市黄埔区榕悦三街1号1004	两房一厅	北	67.2084
66	1栋	1005	广州市黄埔区榕悦三街1号1005	两房一厅	东	66.2074
67	1栋	1006	广州市黄埔区榕悦三街1号1006	三房一厅	南	85.5162
68	1栋	1007	广州市黄埔区榕悦三街1号1007	三房一厅	南	85.5162
69	1栋	1008	广州市黄埔区榕悦三街1号1008	两房一厅	西	66.0693
70	1栋	1101	广州市黄埔区榕悦三街1号1101	两房一厅	西北	66.0693
71	1栋	1102	广州市黄埔区榕悦三街1号1102	三房一厅	北	85.5162
72	1栋	1103	广州市黄埔区榕悦三街1号1103	三房一厅	北	85.5162
73	1栋	1104	广州市黄埔区榕悦三街1号1104	两房一厅	北	67.2084
74	1栋	1105	广州市黄埔区榕悦三街1号1105	两房一厅	东	66.2074
75	1栋	1106	广州市黄埔区榕悦三街1号1106	三房一厅	南	85.5162
76	1栋	1107	广州市黄埔区榕悦三街1号1107	三房一厅	南	85.5162
77	1栋	1108	广州市黄埔区榕悦三街1号1108	两房一厅	西	66.0693
78	1栋	1201	广州市黄埔区榕悦三街1号1201	两房一厅	西北	66.0693
79	1栋	1202	广州市黄埔区榕悦三街1号1202	三房一厅	北	85.5162
80	1栋	1203	广州市黄埔区榕悦三街1号1203	三房一厅	北	85.5162
81	1栋	1204	广州市黄埔区榕悦三街1号1204	两房一厅	北	67.2084
82	1栋	1205	广州市黄埔区榕悦三街1号1205	两房一厅	东	66.2074
83	1栋	1206	广州市黄埔区榕悦三街1号1206	三房一厅	南	85.5162
84	1栋	1207	广州市黄埔区榕悦三街1号1207	三房一厅	南	85.5162
85	1栋	1208	广州市黄埔区榕悦三街1号1208	两房一厅	西	66.0693
86	1栋	1301	广州市黄埔区榕悦三街1号1301	两房一厅	西北	66.0693
87	1栋	1302	广州市黄埔区榕悦三街1号1302	三房一厅	北	85.5162
88	1栋	1303	广州市黄埔区榕悦三街1号1303	三房一厅	北	85.5162
89	1栋	1304	广州市黄埔区榕悦三街1号1304	两房一厅	北	67.2084
90	1栋	1305	广州市黄埔区榕悦三街1号1305	两房一厅	东	66.2074
91	1栋	1306	广州市黄埔区榕悦三街1号1306	三房一厅	南	85.5162
92	1栋	1307	广州市黄埔区榕悦三街1号1307	三房一厅	南	85.5162
93	1栋	1308	广州市黄埔区榕悦三街1号1308	两房一厅	西	66.0693
94	1栋	1401	广州市黄埔区榕悦三街1号1401	两房一厅	西北	66.0693
95	1栋	1402	广州市黄埔区榕悦三街1号1402	三房一厅	北	85.5162
96	1栋	1403	广州市黄埔区榕悦三街1号1403	三房一厅	北	85.5162
97	1栋	1404	广州市黄埔区榕悦三街1号1404	两房一厅	北	67.2084
98	1栋	1405	广州市黄埔区榕悦三街1号1405	两房一厅	东	66.2074
99	1栋	1406	广州市黄埔区榕悦三街1号1406	三房一厅	南	85.5162
100	1栋	1407	广州市黄埔区榕悦三街1号1407	三房一厅	南	85.5162
101	1栋	1408	广州市黄埔区榕悦三街1号1408	两房一厅	西	66.0693
102	1栋	1501	广州市黄埔区榕悦三街1号1501	两房一厅	西北	66.0693
103	1栋	1502	广州市黄埔区榕悦三街1号1502	三房一厅	北	85.5162
104	1栋	1503	广州市黄埔区榕悦三街1号1503	三房一厅	北	85.5162
105	1栋	1504	广州市黄埔区榕悦三街1号1504	两房一厅	北	67.2084
106	1栋	1505	广州市黄埔区榕悦三街1号1505	两房一厅	东	66.2074
107	1栋	1506	广州市黄埔区榕悦三街1号1506	三房一厅	南	85.5162
108	1栋	1507	广州市黄埔区榕悦三街1号1507	三房一厅	南	85.5162
109	1栋	1508	广州市黄埔区榕悦三街1号1508	两房一厅	西	66.0693
110	1栋	1601	广州市黄埔区榕悦三街1号1601	两房一厅	西北	66.0693

序号	楼栋	房号	房屋地址	户型	朝向	建筑面积 (m <sup>2</sup> )
111	1栋	1602	广州市黄埔区榕悦三街1号1602	三房一厅	北	85.5162
112	1栋	1603	广州市黄埔区榕悦三街1号1603	三房一厅	北	85.5162
113	1栋	1604	广州市黄埔区榕悦三街1号1604	两房一厅	北	67.2084
114	1栋	1605	广州市黄埔区榕悦三街1号1605	两房一厅	东	66.2074
115	1栋	1606	广州市黄埔区榕悦三街1号1606	三房一厅	南	85.5162
116	1栋	1607	广州市黄埔区榕悦三街1号1607	三房一厅	南	85.5162
117	1栋	1608	广州市黄埔区榕悦三街1号1608	两房一厅	西	66.0693
118	1栋	1701	广州市黄埔区榕悦三街1号1701	两房一厅	西北	66.0693
119	1栋	1702	广州市黄埔区榕悦三街1号1702	三房一厅	北	85.5162
120	1栋	1703	广州市黄埔区榕悦三街1号1703	三房一厅	北	85.5162
121	1栋	1704	广州市黄埔区榕悦三街1号1704	两房一厅	北	67.2084
122	1栋	1705	广州市黄埔区榕悦三街1号1705	两房一厅	东	66.2074
123	1栋	1706	广州市黄埔区榕悦三街1号1706	三房一厅	南	85.5162
124	1栋	1707	广州市黄埔区榕悦三街1号1707	三房一厅	南	85.5162
125	1栋	1708	广州市黄埔区榕悦三街1号1708	两房一厅	西	66.0693
126	1栋	1801	广州市黄埔区榕悦三街1号1801	两房一厅	西北	66.0693
127	1栋	1802	广州市黄埔区榕悦三街1号1802	三房一厅	北	85.5162
128	1栋	1803	广州市黄埔区榕悦三街1号1803	三房一厅	北	85.5162
129	1栋	1804	广州市黄埔区榕悦三街1号1804	两房一厅	北	67.2084
130	1栋	1805	广州市黄埔区榕悦三街1号1805	两房一厅	东	66.2074
131	1栋	1806	广州市黄埔区榕悦三街1号1806	三房一厅	南	85.5162
132	1栋	1807	广州市黄埔区榕悦三街1号1807	三房一厅	南	85.5162
133	1栋	1808	广州市黄埔区榕悦三街1号1808	两房一厅	西	66.0693
134	1栋	1901	广州市黄埔区榕悦三街1号1901	两房一厅	西北	66.0693
135	1栋	1902	广州市黄埔区榕悦三街1号1902	三房一厅	北	85.5162
136	1栋	1903	广州市黄埔区榕悦三街1号1903	三房一厅	北	85.5162
137	1栋	1904	广州市黄埔区榕悦三街1号1904	两房一厅	北	67.2084
138	1栋	1905	广州市黄埔区榕悦三街1号1905	两房一厅	东	66.2074
139	1栋	1906	广州市黄埔区榕悦三街1号1906	三房一厅	南	85.5162
140	1栋	1907	广州市黄埔区榕悦三街1号1907	三房一厅	南	85.5162
141	1栋	1908	广州市黄埔区榕悦三街1号1908	两房一厅	西	66.0693
142	1栋	2001	广州市黄埔区榕悦三街1号2001	两房一厅	西北	66.0693
143	1栋	2002	广州市黄埔区榕悦三街1号2002	三房一厅	北	85.5162
144	1栋	2003	广州市黄埔区榕悦三街1号2003	三房一厅	北	85.5162
145	1栋	2004	广州市黄埔区榕悦三街1号2004	两房一厅	北	67.2084
146	1栋	2005	广州市黄埔区榕悦三街1号2005	两房一厅	东	66.2074
147	1栋	2006	广州市黄埔区榕悦三街1号2006	三房一厅	南	85.5162
148	1栋	2007	广州市黄埔区榕悦三街1号2007	三房一厅	南	85.5162
149	1栋	2008	广州市黄埔区榕悦三街1号2008	两房一厅	西	66.0693
150	1栋	2101	广州市黄埔区榕悦三街1号2101	两房一厅	西北	66.0693
151	1栋	2102	广州市黄埔区榕悦三街1号2102	三房一厅	北	85.5162
152	1栋	2103	广州市黄埔区榕悦三街1号2103	三房一厅	北	85.5162
153	1栋	2104	广州市黄埔区榕悦三街1号2104	两房一厅	北	67.2084
154	1栋	2105	广州市黄埔区榕悦三街1号2105	两房一厅	东	66.2074
155	1栋	2106	广州市黄埔区榕悦三街1号2106	三房一厅	南	85.5162
156	1栋	2107	广州市黄埔区榕悦三街1号2107	三房一厅	南	85.5162
157	1栋	2108	广州市黄埔区榕悦三街1号2108	两房一厅	西	66.0693
158	1栋	2201	广州市黄埔区榕悦三街1号2201	两房一厅	西北	66.0693
159	1栋	2202	广州市黄埔区榕悦三街1号2202	三房一厅	北	85.5162
160	1栋	2203	广州市黄埔区榕悦三街1号2203	三房一厅	北	85.5162
161	1栋	2204	广州市黄埔区榕悦三街1号2204	两房一厅	北	67.2084
162	1栋	2205	广州市黄埔区榕悦三街1号2205	两房一厅	东	66.2074
163	1栋	2206	广州市黄埔区榕悦三街1号2206	三房一厅	南	85.5162
164	1栋	2207	广州市黄埔区榕悦三街1号2207	三房一厅	南	85.5162
165	1栋	2208	广州市黄埔区榕悦三街1号2208	两房一厅	西	66.0693
166	1栋	2301	广州市黄埔区榕悦三街1号2301	两房一厅	西北	66.0693

序号	楼栋	房号	房屋地址	户型	朝向	建筑面积 (m <sup>2</sup> )
167	1栋	2302	广州市黄埔区榕悦三街1号2302	三房一厅	北	85.5162
168	1栋	2303	广州市黄埔区榕悦三街1号2303	三房一厅	北	85.5162
169	1栋	2304	广州市黄埔区榕悦三街1号2304	两房一厅	北	67.2084
170	1栋	2305	广州市黄埔区榕悦三街1号2305	两房一厅	东	66.2074
171	1栋	2306	广州市黄埔区榕悦三街1号2306	三房一厅	南	85.5162
172	1栋	2307	广州市黄埔区榕悦三街1号2307	三房一厅	南	85.5162
173	1栋	2308	广州市黄埔区榕悦三街1号2308	两房一厅	西	66.0693
174	1栋	2401	广州市黄埔区榕悦三街1号2401	两房一厅	西北	66.0693
175	1栋	2402	广州市黄埔区榕悦三街1号2402	三房一厅	北	85.5162
176	1栋	2403	广州市黄埔区榕悦三街1号2403	三房一厅	北	85.5162
177	1栋	2404	广州市黄埔区榕悦三街1号2404	两房一厅	北	67.2084
178	1栋	2405	广州市黄埔区榕悦三街1号2405	两房一厅	东	66.2074
179	1栋	2406	广州市黄埔区榕悦三街1号2406	三房一厅	南	85.5162
180	1栋	2407	广州市黄埔区榕悦三街1号2407	三房一厅	南	85.5162
181	1栋	2408	广州市黄埔区榕悦三街1号2408	两房一厅	西	66.0693
182	1栋	2501	广州市黄埔区榕悦三街1号2501	两房一厅	西北	66.0693
183	1栋	2502	广州市黄埔区榕悦三街1号2502	三房一厅	北	85.5162
184	1栋	2503	广州市黄埔区榕悦三街1号2503	三房一厅	北	85.5162
185	1栋	2504	广州市黄埔区榕悦三街1号2504	两房一厅	北	67.2084
186	1栋	2505	广州市黄埔区榕悦三街1号2505	两房一厅	东	66.2074
187	1栋	2506	广州市黄埔区榕悦三街1号2506	三房一厅	南	85.5162
188	1栋	2507	广州市黄埔区榕悦三街1号2507	三房一厅	南	85.5162
189	1栋	2508	广州市黄埔区榕悦三街1号2508	两房一厅	西	66.0693
190	1栋	2601	广州市黄埔区榕悦三街1号2601	两房一厅	西北	66.0693
191	1栋	2602	广州市黄埔区榕悦三街1号2602	三房一厅	北	85.5162
192	1栋	2603	广州市黄埔区榕悦三街1号2603	三房一厅	北	85.5162
193	1栋	2604	广州市黄埔区榕悦三街1号2604	两房一厅	北	67.2084
194	1栋	2605	广州市黄埔区榕悦三街1号2605	两房一厅	东	66.2074
195	1栋	2606	广州市黄埔区榕悦三街1号2606	三房一厅	南	85.5162
196	1栋	2607	广州市黄埔区榕悦三街1号2607	三房一厅	南	85.5162
197	1栋	2608	广州市黄埔区榕悦三街1号2608	两房一厅	西	66.0693
198	1栋	2701	广州市黄埔区榕悦三街1号2701	两房一厅	西北	66.0693
199	1栋	2702	广州市黄埔区榕悦三街1号2702	三房一厅	北	85.5162
200	1栋	2703	广州市黄埔区榕悦三街1号2703	三房一厅	北	85.5162
201	1栋	2704	广州市黄埔区榕悦三街1号2704	两房一厅	北	67.2084
202	1栋	2705	广州市黄埔区榕悦三街1号2705	两房一厅	东	66.2074
203	1栋	2706	广州市黄埔区榕悦三街1号2706	三房一厅	南	85.5162
204	1栋	2707	广州市黄埔区榕悦三街1号2707	三房一厅	南	85.5162
205	1栋	2708	广州市黄埔区榕悦三街1号2708	两房一厅	西	66.0693
206	1栋	2801	广州市黄埔区榕悦三街1号2801	两房一厅	西北	66.0693
207	1栋	2802	广州市黄埔区榕悦三街1号2802	三房一厅	北	85.5162
208	1栋	2803	广州市黄埔区榕悦三街1号2803	三房一厅	北	85.5162
209	1栋	2804	广州市黄埔区榕悦三街1号2804	两房一厅	北	67.2084
210	1栋	2805	广州市黄埔区榕悦三街1号2805	两房一厅	东	66.2074
211	1栋	2806	广州市黄埔区榕悦三街1号2806	三房一厅	南	85.5162
212	1栋	2807	广州市黄埔区榕悦三街1号2807	三房一厅	南	85.5162
213	1栋	2808	广州市黄埔区榕悦三街1号2808	两房一厅	西	66.0693
214	1栋	2901	广州市黄埔区榕悦三街1号2901	两房一厅	西北	66.0693
215	1栋	2902	广州市黄埔区榕悦三街1号2902	三房一厅	北	85.5162
216	1栋	2903	广州市黄埔区榕悦三街1号2903	三房一厅	北	85.5162
217	1栋	2904	广州市黄埔区榕悦三街1号2904	两房一厅	北	67.2084
218	1栋	2905	广州市黄埔区榕悦三街1号2905	两房一厅	东	66.2074
219	1栋	2906	广州市黄埔区榕悦三街1号2906	三房一厅	南	85.5162
220	1栋	2907	广州市黄埔区榕悦三街1号2907	三房一厅	南	85.5162
221	1栋	2908	广州市黄埔区榕悦三街1号2908	两房一厅	西	66.0693
222	1栋	3001	广州市黄埔区榕悦三街1号3001	两房一厅	西北	66.0693

序号	楼栋	房号	房屋地址	户型	朝向	建筑面积 (m <sup>2</sup> )
223	1栋	3002	广州市黄埔区榕悦三街1号3002	三房一厅	北	85.5162
224	1栋	3003	广州市黄埔区榕悦三街1号3003	三房一厅	北	85.5162
225	1栋	3004	广州市黄埔区榕悦三街1号3004	两房一厅	北	67.2084
226	1栋	3005	广州市黄埔区榕悦三街1号3005	两房一厅	东	66.2074
227	1栋	3006	广州市黄埔区榕悦三街1号3006	三房一厅	南	85.5162
228	1栋	3007	广州市黄埔区榕悦三街1号3007	三房一厅	南	85.5162
229	1栋	3008	广州市黄埔区榕悦三街1号3008	两房一厅	西	66.0693
230	1栋	3101	广州市黄埔区榕悦三街1号3101	两房一厅	西北	66.0693
231	1栋	3102	广州市黄埔区榕悦三街1号3102	三房一厅	北	85.5162
232	1栋	3103	广州市黄埔区榕悦三街1号3103	三房一厅	北	85.5162
233	1栋	3104	广州市黄埔区榕悦三街1号3104	两房一厅	北	67.2084
234	1栋	3105	广州市黄埔区榕悦三街1号3105	两房一厅	东	66.2074
235	1栋	3106	广州市黄埔区榕悦三街1号3106	三房一厅	南	85.5162
236	1栋	3107	广州市黄埔区榕悦三街1号3107	三房一厅	南	85.5162
237	1栋	3108	广州市黄埔区榕悦三街1号3108	两房一厅	西	66.0693
238	1栋	3201	广州市黄埔区榕悦三街1号3201	两房一厅	西北	66.0693
239	1栋	3202	广州市黄埔区榕悦三街1号3202	三房一厅	北	85.5162
240	1栋	3203	广州市黄埔区榕悦三街1号3203	三房一厅	北	85.5162
241	1栋	3204	广州市黄埔区榕悦三街1号3204	两房一厅	北	67.2084
242	1栋	3205	广州市黄埔区榕悦三街1号3205	两房一厅	东	66.2074
243	1栋	3206	广州市黄埔区榕悦三街1号3206	三房一厅	南	85.5162
244	1栋	3207	广州市黄埔区榕悦三街1号3207	三房一厅	南	85.5162
245	1栋	3208	广州市黄埔区榕悦三街1号3208	两房一厅	西	66.0693
246	1栋	3301	广州市黄埔区榕悦三街1号3301	两房一厅	西北	66.0693
247	1栋	3302	广州市黄埔区榕悦三街1号3302	三房一厅	北	85.5162
248	1栋	3303	广州市黄埔区榕悦三街1号3303	三房一厅	北	85.5162
249	1栋	3304	广州市黄埔区榕悦三街1号3304	两房一厅	北	67.2084
250	1栋	3305	广州市黄埔区榕悦三街1号3305	两房一厅	东	66.2074
251	1栋	3306	广州市黄埔区榕悦三街1号3306	三房一厅	南	85.5162
252	1栋	3307	广州市黄埔区榕悦三街1号3307	三房一厅	南	85.5162
253	1栋	3308	广州市黄埔区榕悦三街1号3308	两房一厅	西	66.0693
254	2栋	201	广州市黄埔区榕悦三街3号201	两房一厅	北	67.2084
255	2栋	202	广州市黄埔区榕悦三街3号202	三房一厅	北	85.5162
256	2栋	203	广州市黄埔区榕悦三街3号203	三房一厅	北	85.5162
257	2栋	204	广州市黄埔区榕悦三街3号204	两房一厅	北	67.2084
258	2栋	205	广州市黄埔区榕悦三街3号205	两房一厅	南	66.3863
259	2栋	206	广州市黄埔区榕悦三街3号206	两房一厅	南	69.6654
260	2栋	207	广州市黄埔区榕悦三街3号207	三房一厅	南	87.5153
261	2栋	301	广州市黄埔区榕悦三街3号301	两房一厅	北	67.2084
262	2栋	302	广州市黄埔区榕悦三街3号302	三房一厅	北	85.5162
263	2栋	303	广州市黄埔区榕悦三街3号303	三房一厅	北	85.5162
264	2栋	304	广州市黄埔区榕悦三街3号304	两房一厅	北	67.2084
265	2栋	305	广州市黄埔区榕悦三街3号305	两房一厅	南	66.3863
266	2栋	306	广州市黄埔区榕悦三街3号306	两房一厅	南	69.6654
267	2栋	307	广州市黄埔区榕悦三街3号307	三房一厅	南	87.5153
268	2栋	401	广州市黄埔区榕悦三街3号401	两房一厅	北	67.2084
269	2栋	402	广州市黄埔区榕悦三街3号402	三房一厅	北	85.5162
270	2栋	403	广州市黄埔区榕悦三街3号403	三房一厅	北	85.5162
271	2栋	404	广州市黄埔区榕悦三街3号404	两房一厅	北	67.2084
272	2栋	405	广州市黄埔区榕悦三街3号405	两房一厅	南	66.3863
273	2栋	406	广州市黄埔区榕悦三街3号406	两房一厅	南	69.6654
274	2栋	407	广州市黄埔区榕悦三街3号407	三房一厅	南	87.5153
275	2栋	501	广州市黄埔区榕悦三街3号501	两房一厅	北	67.2084
276	2栋	502	广州市黄埔区榕悦三街3号502	三房一厅	北	85.5162
277	2栋	503	广州市黄埔区榕悦三街3号503	三房一厅	北	85.5162
278	2栋	504	广州市黄埔区榕悦三街3号504	两房一厅	北	67.2084

序号	楼栋	房号	房屋地址	户型	朝向	建筑面积 (m <sup>2</sup> )
279	2栋	505	广州市黄埔区榕悦三街3号505	两房一厅	南	66.3863
280	2栋	506	广州市黄埔区榕悦三街3号506	两房一厅	南	69.6654
281	2栋	507	广州市黄埔区榕悦三街3号507	三房一厅	南	87.5153
282	2栋	601	广州市黄埔区榕悦三街3号601	两房一厅	北	67.2084
283	2栋	602	广州市黄埔区榕悦三街3号602	三房一厅	北	85.5162
284	2栋	603	广州市黄埔区榕悦三街3号603	三房一厅	北	85.5162
285	2栋	604	广州市黄埔区榕悦三街3号604	两房一厅	北	67.2084
286	2栋	605	广州市黄埔区榕悦三街3号605	两房一厅	南	66.3863
287	2栋	606	广州市黄埔区榕悦三街3号606	两房一厅	南	69.6654
288	2栋	607	广州市黄埔区榕悦三街3号607	三房一厅	南	87.5153
289	2栋	701	广州市黄埔区榕悦三街3号701	两房一厅	北	67.2084
290	2栋	702	广州市黄埔区榕悦三街3号702	三房一厅	北	85.5162
291	2栋	703	广州市黄埔区榕悦三街3号703	三房一厅	北	85.5162
292	2栋	704	广州市黄埔区榕悦三街3号704	两房一厅	北	67.2084
293	2栋	705	广州市黄埔区榕悦三街3号705	两房一厅	南	66.3863
294	2栋	706	广州市黄埔区榕悦三街3号706	两房一厅	南	69.6654
295	2栋	707	广州市黄埔区榕悦三街3号707	三房一厅	南	87.5153
296	2栋	801	广州市黄埔区榕悦三街3号801	两房一厅	北	67.2084
297	2栋	802	广州市黄埔区榕悦三街3号802	三房一厅	北	85.5162
298	2栋	803	广州市黄埔区榕悦三街3号803	三房一厅	北	85.5162
299	2栋	804	广州市黄埔区榕悦三街3号804	两房一厅	北	67.2084
300	2栋	805	广州市黄埔区榕悦三街3号805	两房一厅	南	66.3863
301	2栋	806	广州市黄埔区榕悦三街3号806	两房一厅	南	69.6654
302	2栋	807	广州市黄埔区榕悦三街3号807	三房一厅	南	87.5153
303	2栋	901	广州市黄埔区榕悦三街3号901	两房一厅	北	67.2084
304	2栋	902	广州市黄埔区榕悦三街3号902	三房一厅	北	85.5162
305	2栋	903	广州市黄埔区榕悦三街3号903	三房一厅	北	85.5162
306	2栋	904	广州市黄埔区榕悦三街3号904	两房一厅	北	67.2084
307	2栋	905	广州市黄埔区榕悦三街3号905	两房一厅	南	66.3863
308	2栋	906	广州市黄埔区榕悦三街3号906	两房一厅	南	69.6654
309	2栋	907	广州市黄埔区榕悦三街3号907	三房一厅	南	87.5153
310	2栋	1001	广州市黄埔区榕悦三街3号1001	两房一厅	北	67.2084
311	2栋	1002	广州市黄埔区榕悦三街3号1002	三房一厅	北	85.5162
312	2栋	1003	广州市黄埔区榕悦三街3号1003	三房一厅	北	85.5162
313	2栋	1004	广州市黄埔区榕悦三街3号1004	两房一厅	北	67.2084
314	2栋	1005	广州市黄埔区榕悦三街3号1005	两房一厅	南	66.3863
315	2栋	1006	广州市黄埔区榕悦三街3号1006	两房一厅	南	69.6654
316	2栋	1007	广州市黄埔区榕悦三街3号1007	三房一厅	南	87.5153
317	2栋	1101	广州市黄埔区榕悦三街3号1101	两房一厅	北	67.2084
318	2栋	1102	广州市黄埔区榕悦三街3号1102	三房一厅	北	85.5162
319	2栋	1103	广州市黄埔区榕悦三街3号1103	三房一厅	北	85.5162
320	2栋	1104	广州市黄埔区榕悦三街3号1104	两房一厅	北	67.2084
321	2栋	1105	广州市黄埔区榕悦三街3号1105	两房一厅	南	66.3863
322	2栋	1106	广州市黄埔区榕悦三街3号1106	两房一厅	南	69.6654
323	2栋	1107	广州市黄埔区榕悦三街3号1107	三房一厅	南	87.5153
324	2栋	1201	广州市黄埔区榕悦三街3号1201	两房一厅	北	67.2084
325	2栋	1202	广州市黄埔区榕悦三街3号1202	三房一厅	北	85.5162
326	2栋	1203	广州市黄埔区榕悦三街3号1203	三房一厅	北	85.5162
327	2栋	1204	广州市黄埔区榕悦三街3号1204	两房一厅	北	67.2084
328	2栋	1205	广州市黄埔区榕悦三街3号1205	两房一厅	南	66.3863
329	2栋	1206	广州市黄埔区榕悦三街3号1206	两房一厅	南	69.6654
330	2栋	1207	广州市黄埔区榕悦三街3号1207	三房一厅	南	87.5153
331	2栋	1301	广州市黄埔区榕悦三街3号1301	两房一厅	北	67.2084
332	2栋	1302	广州市黄埔区榕悦三街3号1302	三房一厅	北	85.5162
333	2栋	1303	广州市黄埔区榕悦三街3号1303	三房一厅	北	85.5162
334	2栋	1304	广州市黄埔区榕悦三街3号1304	两房一厅	北	67.2084



序号	楼栋	房号	房屋地址	户型	朝向	建筑面积 (m <sup>2</sup> )
335	2栋	1305	广州市黄埔区榕悦三街3号1305	两房一厅	南	66.3863
336	2栋	1306	广州市黄埔区榕悦三街3号1306	两房一厅	南	69.6654
337	2栋	1307	广州市黄埔区榕悦三街3号1307	三房一厅	南	87.5153
338	2栋	1401	广州市黄埔区榕悦三街3号1401	两房一厅	北	67.2084
339	2栋	1402	广州市黄埔区榕悦三街3号1402	三房一厅	北	85.5162
340	2栋	1403	广州市黄埔区榕悦三街3号1403	三房一厅	北	85.5162
341	2栋	1404	广州市黄埔区榕悦三街3号1404	两房一厅	北	67.2084
342	2栋	1405	广州市黄埔区榕悦三街3号1405	两房一厅	南	66.3863
343	2栋	1406	广州市黄埔区榕悦三街3号1406	两房一厅	南	69.6654
344	2栋	1407	广州市黄埔区榕悦三街3号1407	三房一厅	南	87.5153
345	2栋	1501	广州市黄埔区榕悦三街3号1501	两房一厅	北	67.2084
346	2栋	1502	广州市黄埔区榕悦三街3号1502	三房一厅	北	85.5162
347	2栋	1503	广州市黄埔区榕悦三街3号1503	三房一厅	北	85.5162
348	2栋	1504	广州市黄埔区榕悦三街3号1504	两房一厅	北	67.2084
349	2栋	1505	广州市黄埔区榕悦三街3号1505	两房一厅	南	66.3863
350	2栋	1506	广州市黄埔区榕悦三街3号1506	两房一厅	南	69.6654
351	2栋	1507	广州市黄埔区榕悦三街3号1507	三房一厅	南	87.5153
352	2栋	1601	广州市黄埔区榕悦三街3号1601	两房一厅	北	67.2084
353	2栋	1602	广州市黄埔区榕悦三街3号1602	三房一厅	北	85.5162
354	2栋	1603	广州市黄埔区榕悦三街3号1603	三房一厅	北	85.5162
355	2栋	1604	广州市黄埔区榕悦三街3号1604	两房一厅	北	67.2084
356	2栋	1605	广州市黄埔区榕悦三街3号1605	两房一厅	南	66.3863
357	2栋	1606	广州市黄埔区榕悦三街3号1606	两房一厅	南	69.6654
358	2栋	1607	广州市黄埔区榕悦三街3号1607	三房一厅	南	87.5153
359	2栋	1701	广州市黄埔区榕悦三街3号1701	两房一厅	北	67.2084
360	2栋	1702	广州市黄埔区榕悦三街3号1702	三房一厅	北	85.5162
361	2栋	1703	广州市黄埔区榕悦三街3号1703	三房一厅	北	85.5162
362	2栋	1704	广州市黄埔区榕悦三街3号1704	两房一厅	北	67.2084
363	2栋	1705	广州市黄埔区榕悦三街3号1705	两房一厅	南	66.3863
364	2栋	1706	广州市黄埔区榕悦三街3号1706	两房一厅	南	69.6654
365	2栋	1707	广州市黄埔区榕悦三街3号1707	三房一厅	南	87.5153
366	2栋	1801	广州市黄埔区榕悦三街3号1801	两房一厅	北	67.2084
367	2栋	1802	广州市黄埔区榕悦三街3号1802	三房一厅	北	85.5162
368	2栋	1803	广州市黄埔区榕悦三街3号1803	三房一厅	北	85.5162
369	2栋	1804	广州市黄埔区榕悦三街3号1804	两房一厅	北	67.2084
370	2栋	1805	广州市黄埔区榕悦三街3号1805	两房一厅	南	66.3863
371	2栋	1806	广州市黄埔区榕悦三街3号1806	两房一厅	南	69.6654
372	2栋	1807	广州市黄埔区榕悦三街3号1807	三房一厅	南	87.5153
373	2栋	1901	广州市黄埔区榕悦三街3号1901	两房一厅	北	67.2084
374	2栋	1902	广州市黄埔区榕悦三街3号1902	三房一厅	北	85.5162
375	2栋	1903	广州市黄埔区榕悦三街3号1903	三房一厅	北	85.5162
376	2栋	1904	广州市黄埔区榕悦三街3号1904	两房一厅	北	67.2084
377	2栋	1905	广州市黄埔区榕悦三街3号1905	两房一厅	南	66.3863
378	2栋	1906	广州市黄埔区榕悦三街3号1906	两房一厅	南	69.6654
379	2栋	1907	广州市黄埔区榕悦三街3号1907	三房一厅	南	87.5153
380	2栋	2001	广州市黄埔区榕悦三街3号2001	两房一厅	北	67.2084
381	2栋	2002	广州市黄埔区榕悦三街3号2002	三房一厅	北	85.5162
382	2栋	2003	广州市黄埔区榕悦三街3号2003	三房一厅	北	85.5162
383	2栋	2004	广州市黄埔区榕悦三街3号2004	两房一厅	北	67.2084
384	2栋	2005	广州市黄埔区榕悦三街3号2005	两房一厅	南	66.3863
385	2栋	2006	广州市黄埔区榕悦三街3号2006	两房一厅	南	69.6654
386	2栋	2007	广州市黄埔区榕悦三街3号2007	三房一厅	南	87.5153
387	2栋	2101	广州市黄埔区榕悦三街3号2101	两房一厅	北	67.2084
388	2栋	2102	广州市黄埔区榕悦三街3号2102	三房一厅	北	85.5162
389	2栋	2103	广州市黄埔区榕悦三街3号2103	三房一厅	北	85.5162
390	2栋	2104	广州市黄埔区榕悦三街3号2104	两房一厅	北	67.2084

序号	楼栋	房号	房屋地址	户型	朝向	建筑面积 (m <sup>2</sup> )
391	2栋	2105	广州市黄埔区榕悦三街3号2105	两房一厅	南	66.3863
392	2栋	2106	广州市黄埔区榕悦三街3号2106	两房一厅	南	69.6654
393	2栋	2107	广州市黄埔区榕悦三街3号2107	三房一厅	南	87.5153
394	2栋	2201	广州市黄埔区榕悦三街3号2201	两房一厅	北	67.2084
395	2栋	2202	广州市黄埔区榕悦三街3号2202	三房一厅	北	85.5162
396	2栋	2203	广州市黄埔区榕悦三街3号2203	三房一厅	北	85.5162
397	2栋	2204	广州市黄埔区榕悦三街3号2204	两房一厅	北	67.2084
398	2栋	2205	广州市黄埔区榕悦三街3号2205	两房一厅	南	66.3863
399	2栋	2206	广州市黄埔区榕悦三街3号2206	两房一厅	南	69.6654
400	2栋	2207	广州市黄埔区榕悦三街3号2207	三房一厅	南	87.5153
401	2栋	2301	广州市黄埔区榕悦三街3号2301	两房一厅	北	67.2084
402	2栋	2302	广州市黄埔区榕悦三街3号2302	三房一厅	北	85.5162
403	2栋	2303	广州市黄埔区榕悦三街3号2303	三房一厅	北	85.5162
404	2栋	2304	广州市黄埔区榕悦三街3号2304	两房一厅	北	67.2084
405	2栋	2305	广州市黄埔区榕悦三街3号2305	两房一厅	南	66.3863
406	2栋	2306	广州市黄埔区榕悦三街3号2306	两房一厅	南	69.6654
407	2栋	2307	广州市黄埔区榕悦三街3号2307	三房一厅	南	87.5153
408	2栋	2401	广州市黄埔区榕悦三街3号2401	两房一厅	北	67.2084
409	2栋	2402	广州市黄埔区榕悦三街3号2402	三房一厅	北	85.5162
410	2栋	2403	广州市黄埔区榕悦三街3号2403	三房一厅	北	85.5162
411	2栋	2404	广州市黄埔区榕悦三街3号2404	两房一厅	北	67.2084
412	2栋	2405	广州市黄埔区榕悦三街3号2405	两房一厅	南	66.3863
413	2栋	2406	广州市黄埔区榕悦三街3号2406	两房一厅	南	69.6654
414	2栋	2407	广州市黄埔区榕悦三街3号2407	三房一厅	南	87.5153
415	2栋	2501	广州市黄埔区榕悦三街3号2501	两房一厅	北	67.2084
416	2栋	2502	广州市黄埔区榕悦三街3号2502	三房一厅	北	85.5162
417	2栋	2503	广州市黄埔区榕悦三街3号2503	三房一厅	北	85.5162
418	2栋	2504	广州市黄埔区榕悦三街3号2504	两房一厅	北	67.2084
419	2栋	2505	广州市黄埔区榕悦三街3号2505	两房一厅	南	66.3863
420	2栋	2506	广州市黄埔区榕悦三街3号2506	两房一厅	南	69.6654
421	2栋	2507	广州市黄埔区榕悦三街3号2507	三房一厅	南	87.5153
422	2栋	2601	广州市黄埔区榕悦三街3号2601	两房一厅	北	67.2084
423	2栋	2602	广州市黄埔区榕悦三街3号2602	三房一厅	北	85.5162
424	2栋	2603	广州市黄埔区榕悦三街3号2603	三房一厅	北	85.5162
425	2栋	2604	广州市黄埔区榕悦三街3号2604	两房一厅	北	67.2084
426	2栋	2605	广州市黄埔区榕悦三街3号2605	两房一厅	南	66.3863
427	2栋	2606	广州市黄埔区榕悦三街3号2606	两房一厅	南	69.6654
428	2栋	2607	广州市黄埔区榕悦三街3号2607	三房一厅	南	87.5153
429	2栋	2701	广州市黄埔区榕悦三街3号2701	两房一厅	北	67.2084
430	2栋	2702	广州市黄埔区榕悦三街3号2702	三房一厅	北	85.5162
431	2栋	2703	广州市黄埔区榕悦三街3号2703	三房一厅	北	85.5162
432	2栋	2704	广州市黄埔区榕悦三街3号2704	两房一厅	北	67.2084
433	2栋	2705	广州市黄埔区榕悦三街3号2705	两房一厅	南	66.3863
434	2栋	2706	广州市黄埔区榕悦三街3号2706	两房一厅	南	69.6654
435	2栋	2707	广州市黄埔区榕悦三街3号2707	三房一厅	南	87.5153
436	2栋	2801	广州市黄埔区榕悦三街3号2801	两房一厅	北	67.2084
437	2栋	2802	广州市黄埔区榕悦三街3号2802	三房一厅	北	85.5162
438	2栋	2803	广州市黄埔区榕悦三街3号2803	三房一厅	北	85.5162
439	2栋	2804	广州市黄埔区榕悦三街3号2804	两房一厅	北	67.2084
440	2栋	2805	广州市黄埔区榕悦三街3号2805	两房一厅	南	66.3863
441	2栋	2806	广州市黄埔区榕悦三街3号2806	两房一厅	南	69.6654
442	2栋	2807	广州市黄埔区榕悦三街3号2807	三房一厅	南	87.5153
443	2栋	2901	广州市黄埔区榕悦三街3号2901	两房一厅	北	67.2084
444	2栋	2902	广州市黄埔区榕悦三街3号2902	三房一厅	北	85.5162
445	2栋	2903	广州市黄埔区榕悦三街3号2903	三房一厅	北	85.5162
446	2栋	2904	广州市黄埔区榕悦三街3号2904	两房一厅	北	67.2084

序号	楼栋	房号	房屋地址	户型	朝向	建筑面积 (m <sup>2</sup> )
447	2栋	2905	广州市黄埔区榕悦三街3号2905	两房一厅	南	66.3863
448	2栋	2906	广州市黄埔区榕悦三街3号2906	两房一厅	南	69.6654
449	2栋	2907	广州市黄埔区榕悦三街3号2907	三房一厅	南	87.5153
450	2栋	3001	广州市黄埔区榕悦三街3号3001	两房一厅	北	67.2084
451	2栋	3002	广州市黄埔区榕悦三街3号3002	三房一厅	北	85.5162
452	2栋	3003	广州市黄埔区榕悦三街3号3003	三房一厅	北	85.5162
453	2栋	3004	广州市黄埔区榕悦三街3号3004	两房一厅	北	67.2084
454	2栋	3005	广州市黄埔区榕悦三街3号3005	两房一厅	南	66.3863
455	2栋	3006	广州市黄埔区榕悦三街3号3006	两房一厅	南	69.6654
456	2栋	3007	广州市黄埔区榕悦三街3号3007	三房一厅	南	87.5153
457	2栋	3101	广州市黄埔区榕悦三街3号3101	两房一厅	北	67.2084
458	2栋	3102	广州市黄埔区榕悦三街3号3102	三房一厅	北	85.5162
459	2栋	3103	广州市黄埔区榕悦三街3号3103	三房一厅	北	85.5162
460	2栋	3104	广州市黄埔区榕悦三街3号3104	两房一厅	北	67.2084
461	2栋	3105	广州市黄埔区榕悦三街3号3105	两房一厅	南	66.3863
462	2栋	3106	广州市黄埔区榕悦三街3号3106	两房一厅	南	69.6654
463	2栋	3107	广州市黄埔区榕悦三街3号3107	三房一厅	南	87.5153
464	2栋	3201	广州市黄埔区榕悦三街3号3201	两房一厅	北	67.2084
465	2栋	3202	广州市黄埔区榕悦三街3号3202	三房一厅	北	85.5162
466	2栋	3203	广州市黄埔区榕悦三街3号3203	三房一厅	北	85.5162
467	2栋	3204	广州市黄埔区榕悦三街3号3204	两房一厅	北	67.2084
468	2栋	3205	广州市黄埔区榕悦三街3号3205	两房一厅	南	66.3863
469	2栋	3206	广州市黄埔区榕悦三街3号3206	两房一厅	南	69.6654
470	2栋	3207	广州市黄埔区榕悦三街3号3207	三房一厅	南	87.5153
471	2栋	3301	广州市黄埔区榕悦三街3号3301	两房一厅	北	67.2084
472	2栋	3302	广州市黄埔区榕悦三街3号3302	三房一厅	北	85.5162
473	2栋	3303	广州市黄埔区榕悦三街3号3303	三房一厅	北	85.5162
474	2栋	3304	广州市黄埔区榕悦三街3号3304	两房一厅	北	67.2084
475	2栋	3305	广州市黄埔区榕悦三街3号3305	两房一厅	南	66.3863
476	2栋	3306	广州市黄埔区榕悦三街3号3306	两房一厅	南	69.6654
477	2栋	3307	广州市黄埔区榕悦三街3号3307	三房一厅	南	87.5153
478	3栋	201	广州市黄埔区榕悦三街5号201	两房一厅	北	67.2084
479	3栋	202	广州市黄埔区榕悦三街5号202	三房一厅	北	85.5162
480	3栋	203	广州市黄埔区榕悦三街5号203	三房一厅	北	85.5162
481	3栋	204	广州市黄埔区榕悦三街5号204	两房一厅	东北	66.0693
482	3栋	205	广州市黄埔区榕悦三街5号205	两房一厅	东	66.0693
483	3栋	206	广州市黄埔区榕悦三街5号206	三房一厅	南	85.5162
484	3栋	207	广州市黄埔区榕悦三街5号207	三房一厅	南	85.5162
485	3栋	208	广州市黄埔区榕悦三街5号208	两房一厅	西	66.2074
486	3栋	301	广州市黄埔区榕悦三街5号301	两房一厅	北	67.2084
487	3栋	302	广州市黄埔区榕悦三街5号302	三房一厅	北	85.5162
488	3栋	303	广州市黄埔区榕悦三街5号303	三房一厅	北	85.5162
489	3栋	304	广州市黄埔区榕悦三街5号304	两房一厅	东北	66.0693
490	3栋	305	广州市黄埔区榕悦三街5号305	两房一厅	东	66.0693
491	3栋	306	广州市黄埔区榕悦三街5号306	三房一厅	南	85.5162
492	3栋	307	广州市黄埔区榕悦三街5号307	三房一厅	南	85.5162
493	3栋	308	广州市黄埔区榕悦三街5号308	两房一厅	西	66.2074
494	3栋	401	广州市黄埔区榕悦三街5号401	两房一厅	北	67.2084
495	3栋	402	广州市黄埔区榕悦三街5号402	三房一厅	北	85.5162
496	3栋	403	广州市黄埔区榕悦三街5号403	三房一厅	北	85.5162
497	3栋	404	广州市黄埔区榕悦三街5号404	两房一厅	东北	66.0693
498	3栋	405	广州市黄埔区榕悦三街5号405	两房一厅	东	66.0693
499	3栋	406	广州市黄埔区榕悦三街5号406	三房一厅	南	85.5162
500	3栋	407	广州市黄埔区榕悦三街5号407	三房一厅	南	85.5162
501	3栋	408	广州市黄埔区榕悦三街5号408	两房一厅	西	66.2074
502	3栋	501	广州市黄埔区榕悦三街5号501	两房一厅	北	67.2084

序号	楼栋	房号	房屋地址	户型	朝向	建筑面积 (m <sup>2</sup> )
503	3栋	502	广州市黄埔区榕悦三街5号502	三房一厅	北	85.5162
504	3栋	503	广州市黄埔区榕悦三街5号503	三房一厅	北	85.5162
505	3栋	504	广州市黄埔区榕悦三街5号504	两房一厅	东北	66.0693
506	3栋	505	广州市黄埔区榕悦三街5号505	两房一厅	东	66.0693
507	3栋	506	广州市黄埔区榕悦三街5号506	三房一厅	南	85.5162
508	3栋	507	广州市黄埔区榕悦三街5号507	三房一厅	南	85.5162
509	3栋	508	广州市黄埔区榕悦三街5号508	两房一厅	西	66.2074
510	3栋	601	广州市黄埔区榕悦三街5号601	两房一厅	北	67.2084
511	3栋	602	广州市黄埔区榕悦三街5号602	三房一厅	北	85.5162
512	3栋	603	广州市黄埔区榕悦三街5号603	三房一厅	北	85.5162
513	3栋	604	广州市黄埔区榕悦三街5号604	两房一厅	东北	66.0693
514	3栋	605	广州市黄埔区榕悦三街5号605	两房一厅	东	66.0693
515	3栋	606	广州市黄埔区榕悦三街5号606	三房一厅	南	85.5162
516	3栋	607	广州市黄埔区榕悦三街5号607	三房一厅	南	85.5162
517	3栋	608	广州市黄埔区榕悦三街5号608	两房一厅	西	66.2074
518	3栋	701	广州市黄埔区榕悦三街5号701	两房一厅	北	67.2084
519	3栋	702	广州市黄埔区榕悦三街5号702	三房一厅	北	85.5162
520	3栋	703	广州市黄埔区榕悦三街5号703	三房一厅	北	85.5162
521	3栋	704	广州市黄埔区榕悦三街5号704	两房一厅	东北	66.0693
522	3栋	705	广州市黄埔区榕悦三街5号705	两房一厅	东	66.0693
523	3栋	706	广州市黄埔区榕悦三街5号706	三房一厅	南	85.5162
524	3栋	707	广州市黄埔区榕悦三街5号707	三房一厅	南	85.5162
525	3栋	708	广州市黄埔区榕悦三街5号708	两房一厅	西	66.2074
526	3栋	801	广州市黄埔区榕悦三街5号801	两房一厅	北	67.2084
527	3栋	802	广州市黄埔区榕悦三街5号802	三房一厅	北	85.5162
528	3栋	803	广州市黄埔区榕悦三街5号803	三房一厅	北	85.5162
529	3栋	804	广州市黄埔区榕悦三街5号804	两房一厅	东北	66.0693
530	3栋	805	广州市黄埔区榕悦三街5号805	两房一厅	东	66.0693
531	3栋	806	广州市黄埔区榕悦三街5号806	三房一厅	南	85.5162
532	3栋	807	广州市黄埔区榕悦三街5号807	三房一厅	南	85.5162
533	3栋	808	广州市黄埔区榕悦三街5号808	两房一厅	西	66.2074
534	3栋	901	广州市黄埔区榕悦三街5号901	两房一厅	北	67.2084
535	3栋	902	广州市黄埔区榕悦三街5号902	三房一厅	北	85.5162
536	3栋	903	广州市黄埔区榕悦三街5号903	三房一厅	北	85.5162
537	3栋	904	广州市黄埔区榕悦三街5号904	两房一厅	东北	66.0693
538	3栋	905	广州市黄埔区榕悦三街5号905	两房一厅	东	66.0693
539	3栋	906	广州市黄埔区榕悦三街5号906	三房一厅	南	85.5162
540	3栋	907	广州市黄埔区榕悦三街5号907	三房一厅	南	85.5162
541	3栋	908	广州市黄埔区榕悦三街5号908	两房一厅	西	66.2074
542	3栋	1001	广州市黄埔区榕悦三街5号1001	两房一厅	北	67.2084
543	3栋	1002	广州市黄埔区榕悦三街5号1002	三房一厅	北	85.5162
544	3栋	1003	广州市黄埔区榕悦三街5号1003	三房一厅	北	85.5162
545	3栋	1004	广州市黄埔区榕悦三街5号1004	两房一厅	东北	66.0693
546	3栋	1005	广州市黄埔区榕悦三街5号1005	两房一厅	东	66.0693
547	3栋	1006	广州市黄埔区榕悦三街5号1006	三房一厅	南	85.5162
548	3栋	1007	广州市黄埔区榕悦三街5号1007	三房一厅	南	85.5162
549	3栋	1008	广州市黄埔区榕悦三街5号1008	两房一厅	西	66.2074
550	3栋	1101	广州市黄埔区榕悦三街5号1101	两房一厅	北	67.2084
551	3栋	1102	广州市黄埔区榕悦三街5号1102	三房一厅	北	85.5162
552	3栋	1103	广州市黄埔区榕悦三街5号1103	三房一厅	北	85.5162
553	3栋	1104	广州市黄埔区榕悦三街5号1104	两房一厅	东北	66.0693
554	3栋	1105	广州市黄埔区榕悦三街5号1105	两房一厅	东	66.0693
555	3栋	1106	广州市黄埔区榕悦三街5号1106	三房一厅	南	85.5162
556	3栋	1107	广州市黄埔区榕悦三街5号1107	三房一厅	南	85.5162
557	3栋	1108	广州市黄埔区榕悦三街5号1108	两房一厅	西	66.2074
558	3栋	1201	广州市黄埔区榕悦三街5号1201	两房一厅	北	67.2084

序号	楼栋	房号	房屋地址	户型	朝向	建筑面积 (m <sup>2</sup> )
559	3栋	1202	广州市黄埔区榕悦三街5号1202	三房一厅	北	85.5162
560	3栋	1203	广州市黄埔区榕悦三街5号1203	三房一厅	北	85.5162
561	3栋	1204	广州市黄埔区榕悦三街5号1204	两房一厅	东北	66.0693
562	3栋	1205	广州市黄埔区榕悦三街5号1205	两房一厅	东	66.0693
563	3栋	1206	广州市黄埔区榕悦三街5号1206	三房一厅	南	85.5162
564	3栋	1207	广州市黄埔区榕悦三街5号1207	三房一厅	南	85.5162
565	3栋	1208	广州市黄埔区榕悦三街5号1208	两房一厅	西	66.2074
566	3栋	1301	广州市黄埔区榕悦三街5号1301	两房一厅	北	67.2084
567	3栋	1302	广州市黄埔区榕悦三街5号1302	三房一厅	北	85.5162
568	3栋	1303	广州市黄埔区榕悦三街5号1303	三房一厅	北	85.5162
569	3栋	1304	广州市黄埔区榕悦三街5号1304	两房一厅	东北	66.0693
570	3栋	1305	广州市黄埔区榕悦三街5号1305	两房一厅	东	66.0693
571	3栋	1306	广州市黄埔区榕悦三街5号1306	三房一厅	南	85.5162
572	3栋	1307	广州市黄埔区榕悦三街5号1307	三房一厅	南	85.5162
573	3栋	1308	广州市黄埔区榕悦三街5号1308	两房一厅	西	66.2074
574	3栋	1401	广州市黄埔区榕悦三街5号1401	两房一厅	北	67.2084
575	3栋	1402	广州市黄埔区榕悦三街5号1402	三房一厅	北	85.5162
576	3栋	1403	广州市黄埔区榕悦三街5号1403	三房一厅	北	85.5162
577	3栋	1404	广州市黄埔区榕悦三街5号1404	两房一厅	东北	66.0693
578	3栋	1405	广州市黄埔区榕悦三街5号1405	两房一厅	东	66.0693
579	3栋	1406	广州市黄埔区榕悦三街5号1406	三房一厅	南	85.5162
580	3栋	1407	广州市黄埔区榕悦三街5号1407	三房一厅	南	85.5162
581	3栋	1408	广州市黄埔区榕悦三街5号1408	两房一厅	西	66.2074
582	3栋	1501	广州市黄埔区榕悦三街5号1501	两房一厅	北	67.2084
583	3栋	1502	广州市黄埔区榕悦三街5号1502	三房一厅	北	85.5162
584	3栋	1503	广州市黄埔区榕悦三街5号1503	三房一厅	北	85.5162
585	3栋	1504	广州市黄埔区榕悦三街5号1504	两房一厅	东北	66.0693
586	3栋	1505	广州市黄埔区榕悦三街5号1505	两房一厅	东	66.0693
587	3栋	1506	广州市黄埔区榕悦三街5号1506	三房一厅	南	85.5162
588	3栋	1507	广州市黄埔区榕悦三街5号1507	三房一厅	南	85.5162
589	3栋	1508	广州市黄埔区榕悦三街5号1508	两房一厅	西	66.2074
590	3栋	1601	广州市黄埔区榕悦三街5号1601	两房一厅	北	67.2084
591	3栋	1602	广州市黄埔区榕悦三街5号1602	三房一厅	北	85.5162
592	3栋	1603	广州市黄埔区榕悦三街5号1603	三房一厅	北	85.5162
593	3栋	1604	广州市黄埔区榕悦三街5号1604	两房一厅	东北	66.0693
594	3栋	1605	广州市黄埔区榕悦三街5号1605	两房一厅	东	66.0693
595	3栋	1606	广州市黄埔区榕悦三街5号1606	三房一厅	南	85.5162
596	3栋	1607	广州市黄埔区榕悦三街5号1607	三房一厅	南	85.5162
597	3栋	1608	广州市黄埔区榕悦三街5号1608	两房一厅	西	66.2074
598	3栋	1701	广州市黄埔区榕悦三街5号1701	两房一厅	北	67.2084
599	3栋	1702	广州市黄埔区榕悦三街5号1702	三房一厅	北	85.5162
600	3栋	1703	广州市黄埔区榕悦三街5号1703	三房一厅	北	85.5162
601	3栋	1704	广州市黄埔区榕悦三街5号1704	两房一厅	东北	66.0693
602	3栋	1705	广州市黄埔区榕悦三街5号1705	两房一厅	东	66.0693
603	3栋	1706	广州市黄埔区榕悦三街5号1706	三房一厅	南	85.5162
604	3栋	1707	广州市黄埔区榕悦三街5号1707	三房一厅	南	85.5162
605	3栋	1708	广州市黄埔区榕悦三街5号1708	两房一厅	西	66.2074
606	3栋	1801	广州市黄埔区榕悦三街5号1801	两房一厅	北	67.2084
607	3栋	1802	广州市黄埔区榕悦三街5号1802	三房一厅	北	85.5162
608	3栋	1803	广州市黄埔区榕悦三街5号1803	三房一厅	北	85.5162
609	3栋	1804	广州市黄埔区榕悦三街5号1804	两房一厅	东北	66.0693
610	3栋	1805	广州市黄埔区榕悦三街5号1805	两房一厅	东	66.0693
611	3栋	1806	广州市黄埔区榕悦三街5号1806	三房一厅	南	85.5162
612	3栋	1807	广州市黄埔区榕悦三街5号1807	三房一厅	南	85.5162
613	3栋	1808	广州市黄埔区榕悦三街5号1808	两房一厅	西	66.2074
614	3栋	1901	广州市黄埔区榕悦三街5号1901	两房一厅	北	67.2084

序号	楼栋	房号	房屋地址	户型	朝向	建筑面积 (m <sup>2</sup> )
615	3栋	1902	广州市黄埔区榕悦三街5号1902	三房一厅	北	85.5162
616	3栋	1903	广州市黄埔区榕悦三街5号1903	三房一厅	北	85.5162
617	3栋	1904	广州市黄埔区榕悦三街5号1904	两房一厅	东北	66.0693
618	3栋	1905	广州市黄埔区榕悦三街5号1905	两房一厅	东	66.0693
619	3栋	1906	广州市黄埔区榕悦三街5号1906	三房一厅	南	85.5162
620	3栋	1907	广州市黄埔区榕悦三街5号1907	三房一厅	南	85.5162
621	3栋	1908	广州市黄埔区榕悦三街5号1908	两房一厅	西	66.2074
622	3栋	2001	广州市黄埔区榕悦三街5号2001	两房一厅	北	67.2084
623	3栋	2002	广州市黄埔区榕悦三街5号2002	三房一厅	北	85.5162
624	3栋	2003	广州市黄埔区榕悦三街5号2003	三房一厅	北	85.5162
625	3栋	2004	广州市黄埔区榕悦三街5号2004	两房一厅	东北	66.0693
626	3栋	2005	广州市黄埔区榕悦三街5号2005	两房一厅	东	66.0693
627	3栋	2006	广州市黄埔区榕悦三街5号2006	三房一厅	南	85.5162
628	3栋	2007	广州市黄埔区榕悦三街5号2007	三房一厅	南	85.5162
629	3栋	2008	广州市黄埔区榕悦三街5号2008	两房一厅	西	66.2074
630	3栋	2101	广州市黄埔区榕悦三街5号2101	两房一厅	北	67.2084
631	3栋	2102	广州市黄埔区榕悦三街5号2102	三房一厅	北	85.5162
632	3栋	2103	广州市黄埔区榕悦三街5号2103	三房一厅	北	85.5162
633	3栋	2104	广州市黄埔区榕悦三街5号2104	两房一厅	东北	66.0693
634	3栋	2105	广州市黄埔区榕悦三街5号2105	两房一厅	东	66.0693
635	3栋	2106	广州市黄埔区榕悦三街5号2106	三房一厅	南	85.5162
636	3栋	2107	广州市黄埔区榕悦三街5号2107	三房一厅	南	85.5162
637	3栋	2108	广州市黄埔区榕悦三街5号2108	两房一厅	西	66.2074
638	3栋	2201	广州市黄埔区榕悦三街5号2201	两房一厅	北	67.2084
639	3栋	2202	广州市黄埔区榕悦三街5号2202	三房一厅	北	85.5162
640	3栋	2203	广州市黄埔区榕悦三街5号2203	三房一厅	北	85.5162
641	3栋	2204	广州市黄埔区榕悦三街5号2204	两房一厅	东北	66.0693
642	3栋	2205	广州市黄埔区榕悦三街5号2205	两房一厅	东	66.0693
643	3栋	2206	广州市黄埔区榕悦三街5号2206	三房一厅	南	85.5162
644	3栋	2207	广州市黄埔区榕悦三街5号2207	三房一厅	南	85.5162
645	3栋	2208	广州市黄埔区榕悦三街5号2208	两房一厅	西	66.2074
646	3栋	2301	广州市黄埔区榕悦三街5号2301	两房一厅	北	67.2084
647	3栋	2302	广州市黄埔区榕悦三街5号2302	三房一厅	北	85.5162
648	3栋	2303	广州市黄埔区榕悦三街5号2303	三房一厅	北	85.5162
649	3栋	2304	广州市黄埔区榕悦三街5号2304	两房一厅	东北	66.0693
650	3栋	2305	广州市黄埔区榕悦三街5号2305	两房一厅	东	66.0693
651	3栋	2306	广州市黄埔区榕悦三街5号2306	三房一厅	南	85.5162
652	3栋	2307	广州市黄埔区榕悦三街5号2307	三房一厅	南	85.5162
653	3栋	2308	广州市黄埔区榕悦三街5号2308	两房一厅	西	66.2074
654	3栋	2401	广州市黄埔区榕悦三街5号2401	两房一厅	北	67.2084
655	3栋	2402	广州市黄埔区榕悦三街5号2402	三房一厅	北	85.5162
656	3栋	2403	广州市黄埔区榕悦三街5号2403	三房一厅	北	85.5162
657	3栋	2404	广州市黄埔区榕悦三街5号2404	两房一厅	东北	66.0693
658	3栋	2405	广州市黄埔区榕悦三街5号2405	两房一厅	东	66.0693
659	3栋	2406	广州市黄埔区榕悦三街5号2406	三房一厅	南	85.5162
660	3栋	2407	广州市黄埔区榕悦三街5号2407	三房一厅	南	85.5162
661	3栋	2408	广州市黄埔区榕悦三街5号2408	两房一厅	西	66.2074
662	3栋	2501	广州市黄埔区榕悦三街5号2501	两房一厅	北	67.2084
663	3栋	2502	广州市黄埔区榕悦三街5号2502	三房一厅	北	85.5162
664	3栋	2503	广州市黄埔区榕悦三街5号2503	三房一厅	北	85.5162
665	3栋	2504	广州市黄埔区榕悦三街5号2504	两房一厅	东北	66.0693
666	3栋	2505	广州市黄埔区榕悦三街5号2505	两房一厅	东	66.0693
667	3栋	2506	广州市黄埔区榕悦三街5号2506	三房一厅	南	85.5162
668	3栋	2507	广州市黄埔区榕悦三街5号2507	三房一厅	南	85.5162
669	3栋	2508	广州市黄埔区榕悦三街5号2508	两房一厅	西	66.2074
670	3栋	2601	广州市黄埔区榕悦三街5号2601	两房一厅	北	67.2084

序号	楼栋	房号	房屋地址	户型	朝向	建筑面积 (m <sup>2</sup> )
671	3栋	2602	广州市黄埔区榕悦三街5号2602	三房一厅	北	85.5162
672	3栋	2603	广州市黄埔区榕悦三街5号2603	三房一厅	北	85.5162
673	3栋	2604	广州市黄埔区榕悦三街5号2604	两房一厅	东北	66.0693
674	3栋	2605	广州市黄埔区榕悦三街5号2605	两房一厅	东	66.0693
675	3栋	2606	广州市黄埔区榕悦三街5号2606	三房一厅	南	85.5162
676	3栋	2607	广州市黄埔区榕悦三街5号2607	三房一厅	南	85.5162
677	3栋	2608	广州市黄埔区榕悦三街5号2608	两房一厅	西	66.2074
678	3栋	2701	广州市黄埔区榕悦三街5号2701	两房一厅	北	67.2084
679	3栋	2702	广州市黄埔区榕悦三街5号2702	三房一厅	北	85.5162
680	3栋	2703	广州市黄埔区榕悦三街5号2703	三房一厅	北	85.5162
681	3栋	2704	广州市黄埔区榕悦三街5号2704	两房一厅	东北	66.0693
682	3栋	2705	广州市黄埔区榕悦三街5号2705	两房一厅	东	66.0693
683	3栋	2706	广州市黄埔区榕悦三街5号2706	三房一厅	南	85.5162
684	3栋	2707	广州市黄埔区榕悦三街5号2707	三房一厅	南	85.5162
685	3栋	2708	广州市黄埔区榕悦三街5号2708	两房一厅	西	66.2074
686	3栋	2801	广州市黄埔区榕悦三街5号2801	两房一厅	北	67.2084
687	3栋	2802	广州市黄埔区榕悦三街5号2802	三房一厅	北	85.5162
688	3栋	2803	广州市黄埔区榕悦三街5号2803	三房一厅	北	85.5162
689	3栋	2804	广州市黄埔区榕悦三街5号2804	两房一厅	东北	66.0693
690	3栋	2805	广州市黄埔区榕悦三街5号2805	两房一厅	东	66.0693
691	3栋	2806	广州市黄埔区榕悦三街5号2806	三房一厅	南	85.5162
692	3栋	2807	广州市黄埔区榕悦三街5号2807	三房一厅	南	85.5162
693	3栋	2808	广州市黄埔区榕悦三街5号2808	两房一厅	西	66.2074
694	3栋	2901	广州市黄埔区榕悦三街5号2901	两房一厅	北	67.2084
695	3栋	2902	广州市黄埔区榕悦三街5号2902	三房一厅	北	85.5162
696	3栋	2903	广州市黄埔区榕悦三街5号2903	三房一厅	北	85.5162
697	3栋	2904	广州市黄埔区榕悦三街5号2904	两房一厅	东北	66.0693
698	3栋	2905	广州市黄埔区榕悦三街5号2905	两房一厅	东	66.0693
699	3栋	2906	广州市黄埔区榕悦三街5号2906	三房一厅	南	85.5162
700	3栋	2907	广州市黄埔区榕悦三街5号2907	三房一厅	南	85.5162
701	3栋	2908	广州市黄埔区榕悦三街5号2908	两房一厅	西	66.2074
702	3栋	3001	广州市黄埔区榕悦三街5号3001	两房一厅	北	67.2084
703	3栋	3002	广州市黄埔区榕悦三街5号3002	三房一厅	北	85.5162
704	3栋	3003	广州市黄埔区榕悦三街5号3003	三房一厅	北	85.5162
705	3栋	3004	广州市黄埔区榕悦三街5号3004	两房一厅	东北	66.0693
706	3栋	3005	广州市黄埔区榕悦三街5号3005	两房一厅	东	66.0693
707	3栋	3006	广州市黄埔区榕悦三街5号3006	三房一厅	南	85.5162
708	3栋	3007	广州市黄埔区榕悦三街5号3007	三房一厅	南	85.5162
709	3栋	3008	广州市黄埔区榕悦三街5号3008	两房一厅	西	66.2074
710	3栋	3101	广州市黄埔区榕悦三街5号3101	两房一厅	北	67.2084
711	3栋	3102	广州市黄埔区榕悦三街5号3102	三房一厅	北	85.5162
712	3栋	3103	广州市黄埔区榕悦三街5号3103	三房一厅	北	85.5162
713	3栋	3104	广州市黄埔区榕悦三街5号3104	两房一厅	东北	66.0693
714	3栋	3105	广州市黄埔区榕悦三街5号3105	两房一厅	东	66.0693
715	3栋	3106	广州市黄埔区榕悦三街5号3106	三房一厅	南	85.5162
716	3栋	3107	广州市黄埔区榕悦三街5号3107	三房一厅	南	85.5162
717	3栋	3108	广州市黄埔区榕悦三街5号3108	两房一厅	西	66.2074
718	3栋	3201	广州市黄埔区榕悦三街5号3201	两房一厅	北	67.2084
719	3栋	3202	广州市黄埔区榕悦三街5号3202	三房一厅	北	85.5162
720	3栋	3203	广州市黄埔区榕悦三街5号3203	三房一厅	北	85.5162
721	3栋	3204	广州市黄埔区榕悦三街5号3204	两房一厅	东北	66.0693
722	3栋	3205	广州市黄埔区榕悦三街5号3205	两房一厅	东	66.0693
723	3栋	3206	广州市黄埔区榕悦三街5号3206	三房一厅	南	85.5162
724	3栋	3207	广州市黄埔区榕悦三街5号3207	三房一厅	南	85.5162
725	3栋	3208	广州市黄埔区榕悦三街5号3208	两房一厅	西	66.2074
726	3栋	3301	广州市黄埔区榕悦三街5号3301	两房一厅	北	67.2084

序号	楼栋	房号	房屋地址	户型	朝向	建筑面积 (m <sup>2</sup> )
727	3栋	3302	广州市黄埔区榕悦三街5号3302	三房一厅	北	85.5162
728	3栋	3303	广州市黄埔区榕悦三街5号3303	三房一厅	北	85.5162
729	3栋	3304	广州市黄埔区榕悦三街5号3304	两房一厅	东北	66.0693
730	3栋	3305	广州市黄埔区榕悦三街5号3305	两房一厅	东	66.0693
731	3栋	3306	广州市黄埔区榕悦三街5号3306	三房一厅	南	85.5162
732	3栋	3307	广州市黄埔区榕悦三街5号3307	三房一厅	南	85.5162
733	3栋	3308	广州市黄埔区榕悦三街5号3308	两房一厅	西	66.2074
734	4栋	301	广州市黄埔区榕悦三街7号301	两房一厅	西南	66.6429
735	4栋	302	广州市黄埔区榕悦三街7号302	三房一厅	西	84.5714
736	4栋	303	广州市黄埔区榕悦三街7号303	三房一厅	西北	84.5714
737	4栋	304	广州市黄埔区榕悦三街7号304	两房一厅	北	66.4979
738	4栋	305	广州市黄埔区榕悦三街7号305	两房一厅	东北	66.4980
739	4栋	306	广州市黄埔区榕悦三街7号306	三房一厅	东南	84.5714
740	4栋	307	广州市黄埔区榕悦三街7号307	三房一厅	东南	85.0416
741	4栋	308	广州市黄埔区榕悦三街7号308	两房一厅	东南	66.9594
742	4栋	401	广州市黄埔区榕悦三街7号401	两房一厅	西南	66.6429
743	4栋	402	广州市黄埔区榕悦三街7号402	三房一厅	西	84.5714
744	4栋	403	广州市黄埔区榕悦三街7号403	三房一厅	西北	84.5714
745	4栋	404	广州市黄埔区榕悦三街7号404	两房一厅	北	66.4979
746	4栋	405	广州市黄埔区榕悦三街7号405	两房一厅	东北	66.4980
747	4栋	406	广州市黄埔区榕悦三街7号406	三房一厅	东南	84.5714
748	4栋	407	广州市黄埔区榕悦三街7号407	三房一厅	东南	85.0416
749	4栋	408	广州市黄埔区榕悦三街7号408	两房一厅	东南	66.9594
750	4栋	501	广州市黄埔区榕悦三街7号501	两房一厅	西南	66.6429
751	4栋	502	广州市黄埔区榕悦三街7号502	三房一厅	西	84.5714
752	4栋	503	广州市黄埔区榕悦三街7号503	三房一厅	西北	84.5714
753	4栋	504	广州市黄埔区榕悦三街7号504	两房一厅	北	66.4979
754	4栋	505	广州市黄埔区榕悦三街7号505	两房一厅	东北	66.4980
755	4栋	506	广州市黄埔区榕悦三街7号506	三房一厅	东南	84.5714
756	4栋	507	广州市黄埔区榕悦三街7号507	三房一厅	东南	85.0416
757	4栋	508	广州市黄埔区榕悦三街7号508	两房一厅	东南	66.9594
758	4栋	601	广州市黄埔区榕悦三街7号601	两房一厅	西南	66.6429
759	4栋	602	广州市黄埔区榕悦三街7号602	三房一厅	西	84.5714
760	4栋	603	广州市黄埔区榕悦三街7号603	三房一厅	西北	84.5714
761	4栋	604	广州市黄埔区榕悦三街7号604	两房一厅	北	66.4979
762	4栋	605	广州市黄埔区榕悦三街7号605	两房一厅	东北	66.4980
763	4栋	606	广州市黄埔区榕悦三街7号606	三房一厅	东南	84.5714
764	4栋	607	广州市黄埔区榕悦三街7号607	三房一厅	东南	85.0416
765	4栋	608	广州市黄埔区榕悦三街7号608	两房一厅	东南	66.9594
766	4栋	701	广州市黄埔区榕悦三街7号701	两房一厅	西南	66.6429
767	4栋	702	广州市黄埔区榕悦三街7号702	三房一厅	西	84.5714
768	4栋	703	广州市黄埔区榕悦三街7号703	三房一厅	西北	84.5714
769	4栋	704	广州市黄埔区榕悦三街7号704	两房一厅	北	66.4979
770	4栋	705	广州市黄埔区榕悦三街7号705	两房一厅	东北	66.4980
771	4栋	706	广州市黄埔区榕悦三街7号706	三房一厅	东南	84.5714
772	4栋	707	广州市黄埔区榕悦三街7号707	三房一厅	东南	85.0416
773	4栋	708	广州市黄埔区榕悦三街7号708	两房一厅	东南	66.9594
774	4栋	801	广州市黄埔区榕悦三街7号801	两房一厅	西南	66.6429
775	4栋	802	广州市黄埔区榕悦三街7号802	三房一厅	西	84.5714
776	4栋	803	广州市黄埔区榕悦三街7号803	三房一厅	西北	84.5714
777	4栋	804	广州市黄埔区榕悦三街7号804	两房一厅	北	66.4979
778	4栋	805	广州市黄埔区榕悦三街7号805	两房一厅	东北	66.4980
779	4栋	806	广州市黄埔区榕悦三街7号806	三房一厅	东南	84.5714
780	4栋	807	广州市黄埔区榕悦三街7号807	三房一厅	东南	85.0416
781	4栋	808	广州市黄埔区榕悦三街7号808	两房一厅	东南	66.9594
782	4栋	901	广州市黄埔区榕悦三街7号901	两房一厅	西南	66.6429



序号	楼栋	房号	房屋地址	户型	朝向	建筑面积 (m <sup>2</sup> )
783	4栋	902	广州市黄埔区榕悦三街7号902	三房一厅	西	84.5714
784	4栋	903	广州市黄埔区榕悦三街7号903	三房一厅	西北	84.5714
785	4栋	904	广州市黄埔区榕悦三街7号904	两房一厅	北	66.4979
786	4栋	905	广州市黄埔区榕悦三街7号905	两房一厅	东北	66.4980
787	4栋	906	广州市黄埔区榕悦三街7号906	三房一厅	东南	84.5714
788	4栋	907	广州市黄埔区榕悦三街7号907	三房一厅	东南	85.0416
789	4栋	908	广州市黄埔区榕悦三街7号908	两房一厅	东南	66.9594
790	4栋	1001	广州市黄埔区榕悦三街7号1001	两房一厅	西南	66.6429
791	4栋	1002	广州市黄埔区榕悦三街7号1002	三房一厅	西	84.5714
792	4栋	1003	广州市黄埔区榕悦三街7号1003	三房一厅	西北	84.5714
793	4栋	1004	广州市黄埔区榕悦三街7号1004	两房一厅	北	66.4979
794	4栋	1005	广州市黄埔区榕悦三街7号1005	两房一厅	东北	66.4980
795	4栋	1006	广州市黄埔区榕悦三街7号1006	三房一厅	东南	84.5714
796	4栋	1007	广州市黄埔区榕悦三街7号1007	三房一厅	东南	85.0416
797	4栋	1008	广州市黄埔区榕悦三街7号1008	两房一厅	东南	66.9594
798	4栋	1101	广州市黄埔区榕悦三街7号1101	两房一厅	西南	66.6429
799	4栋	1102	广州市黄埔区榕悦三街7号1102	三房一厅	西	84.5714
800	4栋	1103	广州市黄埔区榕悦三街7号1103	三房一厅	西北	84.5714
801	4栋	1104	广州市黄埔区榕悦三街7号1104	两房一厅	北	66.4979
802	4栋	1105	广州市黄埔区榕悦三街7号1105	两房一厅	东北	66.4980
803	4栋	1106	广州市黄埔区榕悦三街7号1106	三房一厅	东南	84.5714
804	4栋	1107	广州市黄埔区榕悦三街7号1107	三房一厅	东南	85.0416
805	4栋	1108	广州市黄埔区榕悦三街7号1108	两房一厅	东南	66.9594
806	4栋	1201	广州市黄埔区榕悦三街7号1201	两房一厅	西南	66.6429
807	4栋	1202	广州市黄埔区榕悦三街7号1202	三房一厅	西	84.5714
808	4栋	1203	广州市黄埔区榕悦三街7号1203	三房一厅	西北	84.5714
809	4栋	1204	广州市黄埔区榕悦三街7号1204	两房一厅	北	66.4979
810	4栋	1205	广州市黄埔区榕悦三街7号1205	两房一厅	东北	66.4980
811	4栋	1206	广州市黄埔区榕悦三街7号1206	三房一厅	东南	84.5714
812	4栋	1207	广州市黄埔区榕悦三街7号1207	三房一厅	东南	85.0416
813	4栋	1208	广州市黄埔区榕悦三街7号1208	两房一厅	东南	66.9594
814	4栋	1301	广州市黄埔区榕悦三街7号1301	两房一厅	西南	66.6429
815	4栋	1302	广州市黄埔区榕悦三街7号1302	三房一厅	西	84.5714
816	4栋	1303	广州市黄埔区榕悦三街7号1303	三房一厅	西北	84.5714
817	4栋	1304	广州市黄埔区榕悦三街7号1304	两房一厅	北	66.4979
818	4栋	1305	广州市黄埔区榕悦三街7号1305	两房一厅	东北	66.4980
819	4栋	1306	广州市黄埔区榕悦三街7号1306	三房一厅	东南	84.5714
820	4栋	1307	广州市黄埔区榕悦三街7号1307	三房一厅	东南	85.0416
821	4栋	1308	广州市黄埔区榕悦三街7号1308	两房一厅	东南	66.9594
822	4栋	1401	广州市黄埔区榕悦三街7号1401	两房一厅	西南	66.6429
823	4栋	1402	广州市黄埔区榕悦三街7号1402	三房一厅	西	84.5714
824	4栋	1403	广州市黄埔区榕悦三街7号1403	三房一厅	西北	84.5714
825	4栋	1404	广州市黄埔区榕悦三街7号1404	两房一厅	北	66.4979
826	4栋	1405	广州市黄埔区榕悦三街7号1405	两房一厅	东北	66.4980
827	4栋	1406	广州市黄埔区榕悦三街7号1406	三房一厅	东南	84.5714
828	4栋	1407	广州市黄埔区榕悦三街7号1407	三房一厅	东南	85.0416
829	4栋	1408	广州市黄埔区榕悦三街7号1408	两房一厅	东南	66.9594
830	4栋	1501	广州市黄埔区榕悦三街7号1501	两房一厅	西南	66.6429
831	4栋	1502	广州市黄埔区榕悦三街7号1502	三房一厅	西	84.5714
832	4栋	1503	广州市黄埔区榕悦三街7号1503	三房一厅	西北	84.5714
833	4栋	1504	广州市黄埔区榕悦三街7号1504	两房一厅	北	66.4979
834	4栋	1505	广州市黄埔区榕悦三街7号1505	两房一厅	东北	66.4980
835	4栋	1506	广州市黄埔区榕悦三街7号1506	三房一厅	东南	84.5714
836	4栋	1507	广州市黄埔区榕悦三街7号1507	三房一厅	东南	85.0416
837	4栋	1508	广州市黄埔区榕悦三街7号1508	两房一厅	东南	66.9594
838	4栋	1601	广州市黄埔区榕悦三街7号1601	两房一厅	西南	66.6429

序号	楼栋	房号	房屋地址	户型	朝向	建筑面积 (m <sup>2</sup> )
839	4栋	1602	广州市黄埔区榕悦三街7号1602	三房一厅	西	84.5714
840	4栋	1603	广州市黄埔区榕悦三街7号1603	三房一厅	西北	84.5714
841	4栋	1604	广州市黄埔区榕悦三街7号1604	两房一厅	北	66.4979
842	4栋	1605	广州市黄埔区榕悦三街7号1605	两房一厅	东北	66.4980
843	4栋	1606	广州市黄埔区榕悦三街7号1606	三房一厅	东南	84.5714
844	4栋	1607	广州市黄埔区榕悦三街7号1607	三房一厅	东南	85.0416
845	4栋	1608	广州市黄埔区榕悦三街7号1608	两房一厅	东南	66.9594
846	4栋	1701	广州市黄埔区榕悦三街7号1701	两房一厅	西南	66.6429
847	4栋	1702	广州市黄埔区榕悦三街7号1702	三房一厅	西	84.5714
848	4栋	1703	广州市黄埔区榕悦三街7号1703	三房一厅	西北	84.5714
849	4栋	1704	广州市黄埔区榕悦三街7号1704	两房一厅	北	66.4979
850	4栋	1705	广州市黄埔区榕悦三街7号1705	两房一厅	东北	66.4980
851	4栋	1706	广州市黄埔区榕悦三街7号1706	三房一厅	东南	84.5714
852	4栋	1707	广州市黄埔区榕悦三街7号1707	三房一厅	东南	85.0416
853	4栋	1708	广州市黄埔区榕悦三街7号1708	两房一厅	东南	66.9594
854	4栋	1801	广州市黄埔区榕悦三街7号1801	两房一厅	西南	66.6429
855	4栋	1802	广州市黄埔区榕悦三街7号1802	三房一厅	西	84.5714
856	4栋	1803	广州市黄埔区榕悦三街7号1803	三房一厅	西北	84.5714
857	4栋	1804	广州市黄埔区榕悦三街7号1804	两房一厅	北	66.4979
858	4栋	1805	广州市黄埔区榕悦三街7号1805	两房一厅	东北	66.4980
859	4栋	1806	广州市黄埔区榕悦三街7号1806	三房一厅	东南	84.5714
860	4栋	1807	广州市黄埔区榕悦三街7号1807	三房一厅	东南	85.0416
861	4栋	1808	广州市黄埔区榕悦三街7号1808	两房一厅	东南	66.9594
862	4栋	1901	广州市黄埔区榕悦三街7号1901	两房一厅	西南	66.6429
863	4栋	1902	广州市黄埔区榕悦三街7号1902	三房一厅	西	84.5714
864	4栋	1903	广州市黄埔区榕悦三街7号1903	三房一厅	西北	84.5714
865	4栋	1904	广州市黄埔区榕悦三街7号1904	两房一厅	北	66.4979
866	4栋	1905	广州市黄埔区榕悦三街7号1905	两房一厅	东北	66.4980
867	4栋	1906	广州市黄埔区榕悦三街7号1906	三房一厅	东南	84.5714
868	4栋	1907	广州市黄埔区榕悦三街7号1907	三房一厅	东南	85.0416
869	4栋	1908	广州市黄埔区榕悦三街7号1908	两房一厅	东南	66.9594
870	4栋	2001	广州市黄埔区榕悦三街7号2001	两房一厅	西南	66.6429
871	4栋	2002	广州市黄埔区榕悦三街7号2002	三房一厅	西	84.5714
872	4栋	2003	广州市黄埔区榕悦三街7号2003	三房一厅	西北	84.5714
873	4栋	2004	广州市黄埔区榕悦三街7号2004	两房一厅	北	66.4979
874	4栋	2005	广州市黄埔区榕悦三街7号2005	两房一厅	东北	66.4980
875	4栋	2006	广州市黄埔区榕悦三街7号2006	三房一厅	东南	84.5714
876	4栋	2007	广州市黄埔区榕悦三街7号2007	三房一厅	东南	85.0416
877	4栋	2008	广州市黄埔区榕悦三街7号2008	两房一厅	东南	66.9594
878	4栋	2101	广州市黄埔区榕悦三街7号2101	两房一厅	西南	66.6429
879	4栋	2102	广州市黄埔区榕悦三街7号2102	三房一厅	西	84.5714
880	4栋	2103	广州市黄埔区榕悦三街7号2103	三房一厅	西北	84.5714
881	4栋	2104	广州市黄埔区榕悦三街7号2104	两房一厅	北	66.4979
882	4栋	2105	广州市黄埔区榕悦三街7号2105	两房一厅	东北	66.4980
883	4栋	2106	广州市黄埔区榕悦三街7号2106	三房一厅	东南	84.5714
884	4栋	2107	广州市黄埔区榕悦三街7号2107	三房一厅	东南	85.0416
885	4栋	2108	广州市黄埔区榕悦三街7号2108	两房一厅	东南	66.9594
886	4栋	2201	广州市黄埔区榕悦三街7号2201	两房一厅	西南	66.6429
887	4栋	2202	广州市黄埔区榕悦三街7号2202	三房一厅	西	84.5714
888	4栋	2203	广州市黄埔区榕悦三街7号2203	三房一厅	西北	84.5714
889	4栋	2204	广州市黄埔区榕悦三街7号2204	两房一厅	北	66.4979
890	4栋	2205	广州市黄埔区榕悦三街7号2205	两房一厅	东北	66.4980
891	4栋	2206	广州市黄埔区榕悦三街7号2206	三房一厅	东南	84.5714
892	4栋	2207	广州市黄埔区榕悦三街7号2207	三房一厅	东南	85.0416
893	4栋	2208	广州市黄埔区榕悦三街7号2208	两房一厅	东南	66.9594
894	4栋	2301	广州市黄埔区榕悦三街7号2301	两房一厅	西南	66.6429

序号	楼栋	房号	房屋地址	户型	朝向	建筑面积 (m <sup>2</sup> )
895	4栋	2302	广州市黄埔区榕悦三街7号2302	三房一厅	西	84.5714
896	4栋	2303	广州市黄埔区榕悦三街7号2303	三房一厅	西北	84.5714
897	4栋	2304	广州市黄埔区榕悦三街7号2304	两房一厅	北	66.4979
898	4栋	2305	广州市黄埔区榕悦三街7号2305	两房一厅	东北	66.4980
899	4栋	2306	广州市黄埔区榕悦三街7号2306	三房一厅	东南	84.5714
900	4栋	2307	广州市黄埔区榕悦三街7号2307	三房一厅	东南	85.0416
901	4栋	2308	广州市黄埔区榕悦三街7号2308	两房一厅	东南	66.9594
902	4栋	2401	广州市黄埔区榕悦三街7号2401	两房一厅	西南	66.6429
903	4栋	2402	广州市黄埔区榕悦三街7号2402	三房一厅	西	84.5714
904	4栋	2403	广州市黄埔区榕悦三街7号2403	三房一厅	西北	84.5714
905	4栋	2404	广州市黄埔区榕悦三街7号2404	两房一厅	北	66.4979
906	4栋	2405	广州市黄埔区榕悦三街7号2405	两房一厅	东北	66.4980
907	4栋	2406	广州市黄埔区榕悦三街7号2406	三房一厅	东南	84.5714
908	4栋	2407	广州市黄埔区榕悦三街7号2407	三房一厅	东南	85.0416
909	4栋	2408	广州市黄埔区榕悦三街7号2408	两房一厅	东南	66.9594
910	4栋	2501	广州市黄埔区榕悦三街7号2501	两房一厅	西南	66.6429
911	4栋	2502	广州市黄埔区榕悦三街7号2502	三房一厅	西	84.5714
912	4栋	2503	广州市黄埔区榕悦三街7号2503	三房一厅	西北	84.5714
913	4栋	2504	广州市黄埔区榕悦三街7号2504	两房一厅	北	66.4979
914	4栋	2505	广州市黄埔区榕悦三街7号2505	两房一厅	东北	66.4980
915	4栋	2506	广州市黄埔区榕悦三街7号2506	三房一厅	东南	84.5714
916	4栋	2507	广州市黄埔区榕悦三街7号2507	三房一厅	东南	85.0416
917	4栋	2508	广州市黄埔区榕悦三街7号2508	两房一厅	东南	66.9594
918	4栋	2601	广州市黄埔区榕悦三街7号2601	两房一厅	西南	66.6429
919	4栋	2602	广州市黄埔区榕悦三街7号2602	三房一厅	西	84.5714
920	4栋	2603	广州市黄埔区榕悦三街7号2603	三房一厅	西北	84.5714
921	4栋	2604	广州市黄埔区榕悦三街7号2604	两房一厅	北	66.4979
922	4栋	2605	广州市黄埔区榕悦三街7号2605	两房一厅	东北	66.4980
923	4栋	2606	广州市黄埔区榕悦三街7号2606	三房一厅	东南	84.5714
924	4栋	2607	广州市黄埔区榕悦三街7号2607	三房一厅	东南	85.0416
925	4栋	2608	广州市黄埔区榕悦三街7号2608	两房一厅	东南	66.9594
926	4栋	2701	广州市黄埔区榕悦三街7号2701	两房一厅	西南	66.6429
927	4栋	2702	广州市黄埔区榕悦三街7号2702	三房一厅	西	84.5714
928	4栋	2703	广州市黄埔区榕悦三街7号2703	三房一厅	西北	84.5714
929	4栋	2704	广州市黄埔区榕悦三街7号2704	两房一厅	北	66.4979
930	4栋	2705	广州市黄埔区榕悦三街7号2705	两房一厅	东北	66.4980
931	4栋	2706	广州市黄埔区榕悦三街7号2706	三房一厅	东南	84.5714
932	4栋	2707	广州市黄埔区榕悦三街7号2707	三房一厅	东南	85.0416
933	4栋	2708	广州市黄埔区榕悦三街7号2708	两房一厅	东南	66.9594
934	4栋	2801	广州市黄埔区榕悦三街7号2801	两房一厅	西南	66.6429
935	4栋	2802	广州市黄埔区榕悦三街7号2802	三房一厅	西	84.5714
936	4栋	2803	广州市黄埔区榕悦三街7号2803	三房一厅	西北	84.5714
937	4栋	2804	广州市黄埔区榕悦三街7号2804	两房一厅	北	66.4979
938	4栋	2805	广州市黄埔区榕悦三街7号2805	两房一厅	东北	66.4980
939	4栋	2806	广州市黄埔区榕悦三街7号2806	三房一厅	东南	84.5714
940	4栋	2807	广州市黄埔区榕悦三街7号2807	三房一厅	东南	85.0416
941	4栋	2808	广州市黄埔区榕悦三街7号2808	两房一厅	东南	66.9594
942	4栋	2901	广州市黄埔区榕悦三街7号2901	两房一厅	西南	66.6429
943	4栋	2902	广州市黄埔区榕悦三街7号2902	三房一厅	西	84.5714
944	4栋	2903	广州市黄埔区榕悦三街7号2903	三房一厅	西北	84.5714
945	4栋	2904	广州市黄埔区榕悦三街7号2904	两房一厅	北	66.4979
946	4栋	2905	广州市黄埔区榕悦三街7号2905	两房一厅	东北	66.4980
947	4栋	2906	广州市黄埔区榕悦三街7号2906	三房一厅	东南	84.5714
948	4栋	2907	广州市黄埔区榕悦三街7号2907	三房一厅	东南	85.0416
949	4栋	2908	广州市黄埔区榕悦三街7号2908	两房一厅	东南	66.9594
950	5栋	301	广州市黄埔区榕悦三街9号301	三房一厅	西	87.0128

序号	楼栋	房号	房屋地址	户型	朝向	建筑面积 (m <sup>2</sup> )
951	5栋	302	广州市黄埔区榕悦三街9号302	两房一厅	西北	69.2788
952	5栋	303	广州市黄埔区榕悦三街9号303	两房一厅	西北	66.0011
953	5栋	304	广州市黄埔区榕悦三街9号304	两房一厅	东	66.8354
954	5栋	305	广州市黄埔区榕悦三街9号305	三房一厅	东南	85.0416
955	5栋	306	广州市黄埔区榕悦三街9号306	三房一厅	东南	85.0418
956	5栋	307	广州市黄埔区榕悦三街9号307	两房一厅	东南	66.8353
957	5栋	401	广州市黄埔区榕悦三街9号401	三房一厅	西	87.0128
958	5栋	402	广州市黄埔区榕悦三街9号402	两房一厅	西北	69.2788
959	5栋	403	广州市黄埔区榕悦三街9号403	两房一厅	西北	66.0011
960	5栋	404	广州市黄埔区榕悦三街9号404	两房一厅	东	66.8354
961	5栋	405	广州市黄埔区榕悦三街9号405	三房一厅	东南	85.0416
962	5栋	406	广州市黄埔区榕悦三街9号406	三房一厅	东南	85.0418
963	5栋	407	广州市黄埔区榕悦三街9号407	两房一厅	东南	66.8353
964	5栋	501	广州市黄埔区榕悦三街9号501	三房一厅	西	87.0128
965	5栋	502	广州市黄埔区榕悦三街9号502	两房一厅	西北	69.2788
966	5栋	503	广州市黄埔区榕悦三街9号503	两房一厅	西北	66.0011
967	5栋	504	广州市黄埔区榕悦三街9号504	两房一厅	东	66.8354
968	5栋	505	广州市黄埔区榕悦三街9号505	三房一厅	东南	85.0416
969	5栋	506	广州市黄埔区榕悦三街9号506	三房一厅	东南	85.0418
970	5栋	507	广州市黄埔区榕悦三街9号507	两房一厅	东南	66.8353
971	5栋	601	广州市黄埔区榕悦三街9号601	三房一厅	西	87.0128
972	5栋	602	广州市黄埔区榕悦三街9号602	两房一厅	西北	69.2788
973	5栋	603	广州市黄埔区榕悦三街9号603	两房一厅	西北	66.0011
974	5栋	604	广州市黄埔区榕悦三街9号604	两房一厅	东	66.8354
975	5栋	605	广州市黄埔区榕悦三街9号605	三房一厅	东南	85.0416
976	5栋	606	广州市黄埔区榕悦三街9号606	三房一厅	东南	85.0418
977	5栋	607	广州市黄埔区榕悦三街9号607	两房一厅	东南	66.8353
978	5栋	701	广州市黄埔区榕悦三街9号701	三房一厅	西	87.0128
979	5栋	702	广州市黄埔区榕悦三街9号702	两房一厅	西北	69.2788
980	5栋	703	广州市黄埔区榕悦三街9号703	两房一厅	西北	66.0011
981	5栋	704	广州市黄埔区榕悦三街9号704	两房一厅	东	66.8354
982	5栋	705	广州市黄埔区榕悦三街9号705	三房一厅	东南	85.0416
983	5栋	706	广州市黄埔区榕悦三街9号706	三房一厅	东南	85.0418
984	5栋	707	广州市黄埔区榕悦三街9号707	两房一厅	东南	66.8353
985	5栋	801	广州市黄埔区榕悦三街9号801	三房一厅	西	87.0128
986	5栋	802	广州市黄埔区榕悦三街9号802	两房一厅	西北	69.2788
987	5栋	803	广州市黄埔区榕悦三街9号803	两房一厅	西北	66.0011
988	5栋	804	广州市黄埔区榕悦三街9号804	两房一厅	东	66.8354
989	5栋	805	广州市黄埔区榕悦三街9号805	三房一厅	东南	85.0416
990	5栋	806	广州市黄埔区榕悦三街9号806	三房一厅	东南	85.0418
991	5栋	807	广州市黄埔区榕悦三街9号807	两房一厅	东南	66.8353
992	5栋	901	广州市黄埔区榕悦三街9号901	三房一厅	西	87.0128
993	5栋	902	广州市黄埔区榕悦三街9号902	两房一厅	西北	69.2788
994	5栋	903	广州市黄埔区榕悦三街9号903	两房一厅	西北	66.0011
995	5栋	904	广州市黄埔区榕悦三街9号904	两房一厅	东	66.8354
996	5栋	905	广州市黄埔区榕悦三街9号905	三房一厅	东南	85.0416
997	5栋	906	广州市黄埔区榕悦三街9号906	三房一厅	东南	85.0418
998	5栋	907	广州市黄埔区榕悦三街9号907	两房一厅	东南	66.8353
999	5栋	1001	广州市黄埔区榕悦三街9号1001	三房一厅	西	87.0128
1000	5栋	1002	广州市黄埔区榕悦三街9号1002	两房一厅	西北	69.2788
1001	5栋	1003	广州市黄埔区榕悦三街9号1003	两房一厅	西北	66.0011
1002	5栋	1004	广州市黄埔区榕悦三街9号1004	两房一厅	东	66.8354
1003	5栋	1005	广州市黄埔区榕悦三街9号1005	三房一厅	东南	85.0416
1004	5栋	1006	广州市黄埔区榕悦三街9号1006	三房一厅	东南	85.0418
1005	5栋	1007	广州市黄埔区榕悦三街9号1007	两房一厅	东南	66.8353
1006	5栋	1101	广州市黄埔区榕悦三街9号1101	三房一厅	西	87.0128

序号	楼栋	房号	房屋地址	户型	朝向	建筑面积 (m <sup>2</sup> )
1007	5栋	1102	广州市黄埔区榕悦三街9号1102	两房一厅	西北	69.2788
1008	5栋	1103	广州市黄埔区榕悦三街9号1103	两房一厅	西北	66.0011
1009	5栋	1104	广州市黄埔区榕悦三街9号1104	两房一厅	东	66.8354
1010	5栋	1105	广州市黄埔区榕悦三街9号1105	三房一厅	东南	85.0416
1011	5栋	1106	广州市黄埔区榕悦三街9号1106	三房一厅	东南	85.0418
1012	5栋	1107	广州市黄埔区榕悦三街9号1107	两房一厅	东南	66.8353
1013	5栋	1201	广州市黄埔区榕悦三街9号1201	三房一厅	西	87.0128
1014	5栋	1202	广州市黄埔区榕悦三街9号1202	两房一厅	西北	69.2788
1015	5栋	1203	广州市黄埔区榕悦三街9号1203	两房一厅	西北	66.0011
1016	5栋	1204	广州市黄埔区榕悦三街9号1204	两房一厅	东	66.8354
1017	5栋	1205	广州市黄埔区榕悦三街9号1205	三房一厅	东南	85.0416
1018	5栋	1206	广州市黄埔区榕悦三街9号1206	三房一厅	东南	85.0418
1019	5栋	1207	广州市黄埔区榕悦三街9号1207	两房一厅	东南	66.8353
1020	5栋	1301	广州市黄埔区榕悦三街9号1301	三房一厅	西	87.0128
1021	5栋	1302	广州市黄埔区榕悦三街9号1302	两房一厅	西北	69.2788
1022	5栋	1303	广州市黄埔区榕悦三街9号1303	两房一厅	西北	66.0011
1023	5栋	1304	广州市黄埔区榕悦三街9号1304	两房一厅	东	66.8354
1024	5栋	1305	广州市黄埔区榕悦三街9号1305	三房一厅	东南	85.0416
1025	5栋	1306	广州市黄埔区榕悦三街9号1306	三房一厅	东南	85.0418
1026	5栋	1307	广州市黄埔区榕悦三街9号1307	两房一厅	东南	66.8353
1027	5栋	1401	广州市黄埔区榕悦三街9号1401	三房一厅	西	87.0128
1028	5栋	1402	广州市黄埔区榕悦三街9号1402	两房一厅	西北	69.2788
1029	5栋	1403	广州市黄埔区榕悦三街9号1403	两房一厅	西北	66.0011
1030	5栋	1404	广州市黄埔区榕悦三街9号1404	两房一厅	东	66.8354
1031	5栋	1405	广州市黄埔区榕悦三街9号1405	三房一厅	东南	85.0416
1032	5栋	1406	广州市黄埔区榕悦三街9号1406	三房一厅	东南	85.0418
1033	5栋	1407	广州市黄埔区榕悦三街9号1407	两房一厅	东南	66.8353
1034	5栋	1501	广州市黄埔区榕悦三街9号1501	三房一厅	西	87.0128
1035	5栋	1502	广州市黄埔区榕悦三街9号1502	两房一厅	西北	69.2788
1036	5栋	1503	广州市黄埔区榕悦三街9号1503	两房一厅	西北	66.0011
1037	5栋	1504	广州市黄埔区榕悦三街9号1504	两房一厅	东	66.8354
1038	5栋	1505	广州市黄埔区榕悦三街9号1505	三房一厅	东南	85.0416
1039	5栋	1506	广州市黄埔区榕悦三街9号1506	三房一厅	东南	85.0418
1040	5栋	1507	广州市黄埔区榕悦三街9号1507	两房一厅	东南	66.8353
1041	5栋	1601	广州市黄埔区榕悦三街9号1601	三房一厅	西	87.0128
1042	5栋	1602	广州市黄埔区榕悦三街9号1602	两房一厅	西北	69.2788
1043	5栋	1603	广州市黄埔区榕悦三街9号1603	两房一厅	西北	66.0011
1044	5栋	1604	广州市黄埔区榕悦三街9号1604	两房一厅	东	66.8354
1045	5栋	1605	广州市黄埔区榕悦三街9号1605	三房一厅	东南	85.0416
1046	5栋	1606	广州市黄埔区榕悦三街9号1606	三房一厅	东南	85.0418
1047	5栋	1607	广州市黄埔区榕悦三街9号1607	两房一厅	东南	66.8353
1048	5栋	1701	广州市黄埔区榕悦三街9号1701	三房一厅	西	87.0128
1049	5栋	1702	广州市黄埔区榕悦三街9号1702	两房一厅	西北	69.2788
1050	5栋	1703	广州市黄埔区榕悦三街9号1703	两房一厅	西北	66.0011
1051	5栋	1704	广州市黄埔区榕悦三街9号1704	两房一厅	东	66.8354
1052	5栋	1705	广州市黄埔区榕悦三街9号1705	三房一厅	东南	85.0416
1053	5栋	1706	广州市黄埔区榕悦三街9号1706	三房一厅	东南	85.0418
1054	5栋	1707	广州市黄埔区榕悦三街9号1707	两房一厅	东南	66.8353
1055	5栋	1801	广州市黄埔区榕悦三街9号1801	三房一厅	西	87.0128
1056	5栋	1802	广州市黄埔区榕悦三街9号1802	两房一厅	西北	69.2788
1057	5栋	1803	广州市黄埔区榕悦三街9号1803	两房一厅	西北	66.0011
1058	5栋	1804	广州市黄埔区榕悦三街9号1804	两房一厅	东	66.8354
1059	5栋	1805	广州市黄埔区榕悦三街9号1805	三房一厅	东南	85.0416
1060	5栋	1806	广州市黄埔区榕悦三街9号1806	三房一厅	东南	85.0418
1061	5栋	1807	广州市黄埔区榕悦三街9号1807	两房一厅	东南	66.8353
1062	5栋	1901	广州市黄埔区榕悦三街9号1901	三房一厅	西	87.0128

序号	楼栋	房号	房屋地址	户型	朝向	建筑面积 (m <sup>2</sup> )
1063	5栋	1902	广州市黄埔区榕悦三街9号1902	两房一厅	西北	69.2788
1064	5栋	1903	广州市黄埔区榕悦三街9号1903	两房一厅	西北	66.0011
1065	5栋	1904	广州市黄埔区榕悦三街9号1904	两房一厅	东	66.8354
1066	5栋	1905	广州市黄埔区榕悦三街9号1905	三房一厅	东南	85.0416
1067	5栋	1906	广州市黄埔区榕悦三街9号1906	三房一厅	东南	85.0418
1068	5栋	1907	广州市黄埔区榕悦三街9号1907	两房一厅	东南	66.8353
1069	5栋	2001	广州市黄埔区榕悦三街9号2001	三房一厅	西	87.0128
1070	5栋	2002	广州市黄埔区榕悦三街9号2002	两房一厅	西北	69.2788
1071	5栋	2003	广州市黄埔区榕悦三街9号2003	两房一厅	西北	66.0011
1072	5栋	2004	广州市黄埔区榕悦三街9号2004	两房一厅	东	66.8354
1073	5栋	2005	广州市黄埔区榕悦三街9号2005	三房一厅	东南	85.0416
1074	5栋	2006	广州市黄埔区榕悦三街9号2006	三房一厅	东南	85.0418
1075	5栋	2007	广州市黄埔区榕悦三街9号2007	两房一厅	东南	66.8353
1076	5栋	2101	广州市黄埔区榕悦三街9号2101	三房一厅	西	87.0128
1077	5栋	2102	广州市黄埔区榕悦三街9号2102	两房一厅	西北	69.2788
1078	5栋	2103	广州市黄埔区榕悦三街9号2103	两房一厅	西北	66.0011
1079	5栋	2104	广州市黄埔区榕悦三街9号2104	两房一厅	东	66.8354
1080	5栋	2105	广州市黄埔区榕悦三街9号2105	三房一厅	东南	85.0416
1081	5栋	2106	广州市黄埔区榕悦三街9号2106	三房一厅	东南	85.0418
1082	5栋	2107	广州市黄埔区榕悦三街9号2107	两房一厅	东南	66.8353
1083	5栋	2201	广州市黄埔区榕悦三街9号2201	三房一厅	西	87.0128
1084	5栋	2202	广州市黄埔区榕悦三街9号2202	两房一厅	西北	69.2788
1085	5栋	2203	广州市黄埔区榕悦三街9号2203	两房一厅	西北	66.0011
1086	5栋	2204	广州市黄埔区榕悦三街9号2204	两房一厅	东	66.8354
1087	5栋	2205	广州市黄埔区榕悦三街9号2205	三房一厅	东南	85.0416
1088	5栋	2206	广州市黄埔区榕悦三街9号2206	三房一厅	东南	85.0418
1089	5栋	2207	广州市黄埔区榕悦三街9号2207	两房一厅	东南	66.8353
1090	5栋	2301	广州市黄埔区榕悦三街9号2301	三房一厅	西	87.0128
1091	5栋	2302	广州市黄埔区榕悦三街9号2302	两房一厅	西北	69.2788
1092	5栋	2303	广州市黄埔区榕悦三街9号2303	两房一厅	西北	66.0011
1093	5栋	2304	广州市黄埔区榕悦三街9号2304	两房一厅	东	66.8354
1094	5栋	2305	广州市黄埔区榕悦三街9号2305	三房一厅	东南	85.0416
1095	5栋	2306	广州市黄埔区榕悦三街9号2306	三房一厅	东南	85.0418
1096	5栋	2307	广州市黄埔区榕悦三街9号2307	两房一厅	东南	66.8353
1097	5栋	2401	广州市黄埔区榕悦三街9号2401	三房一厅	西	87.0128
1098	5栋	2402	广州市黄埔区榕悦三街9号2402	两房一厅	西北	69.2788
1099	5栋	2403	广州市黄埔区榕悦三街9号2403	两房一厅	西北	66.0011
1100	5栋	2404	广州市黄埔区榕悦三街9号2404	两房一厅	东	66.8354
1101	5栋	2405	广州市黄埔区榕悦三街9号2405	三房一厅	东南	85.0416
1102	5栋	2406	广州市黄埔区榕悦三街9号2406	三房一厅	东南	85.0418
1103	5栋	2407	广州市黄埔区榕悦三街9号2407	两房一厅	东南	66.8353
1104	5栋	2501	广州市黄埔区榕悦三街9号2501	三房一厅	西	87.0128
1105	5栋	2502	广州市黄埔区榕悦三街9号2502	两房一厅	西北	69.2788
1106	5栋	2503	广州市黄埔区榕悦三街9号2503	两房一厅	西北	66.0011
1107	5栋	2504	广州市黄埔区榕悦三街9号2504	两房一厅	东	66.8354
1108	5栋	2505	广州市黄埔区榕悦三街9号2505	三房一厅	东南	85.0416
1109	5栋	2506	广州市黄埔区榕悦三街9号2506	三房一厅	东南	85.0418
1110	5栋	2507	广州市黄埔区榕悦三街9号2507	两房一厅	东南	66.8353
1111	5栋	2601	广州市黄埔区榕悦三街9号2601	三房一厅	西	87.0128
1112	5栋	2602	广州市黄埔区榕悦三街9号2602	两房一厅	西北	69.2788
1113	5栋	2603	广州市黄埔区榕悦三街9号2603	两房一厅	西北	66.0011
1114	5栋	2604	广州市黄埔区榕悦三街9号2604	两房一厅	东	66.8354
1115	5栋	2605	广州市黄埔区榕悦三街9号2605	三房一厅	东南	85.0416
1116	5栋	2606	广州市黄埔区榕悦三街9号2606	三房一厅	东南	85.0418
1117	5栋	2607	广州市黄埔区榕悦三街9号2607	两房一厅	东南	66.8353
1118	5栋	2701	广州市黄埔区榕悦三街9号2701	三房一厅	西	87.0128

序号	楼栋	房号	房屋地址	户型	朝向	建筑面积 (m <sup>2</sup> )
1119	5栋	2702	广州市黄埔区榕悦三街9号2702	两房一厅	西北	69.2788
1120	5栋	2703	广州市黄埔区榕悦三街9号2703	两房一厅	西北	66.0011
1121	5栋	2704	广州市黄埔区榕悦三街9号2704	两房一厅	东	66.8354
1122	5栋	2705	广州市黄埔区榕悦三街9号2705	三房一厅	东南	85.0416
1123	5栋	2706	广州市黄埔区榕悦三街9号2706	三房一厅	东南	85.0418
1124	5栋	2707	广州市黄埔区榕悦三街9号2707	两房一厅	东南	66.8353
1125	5栋	2801	广州市黄埔区榕悦三街9号2801	三房一厅	西	87.0127
1126	5栋	2802	广州市黄埔区榕悦三街9号2802	两房一厅	西北	69.2788
1127	5栋	2803	广州市黄埔区榕悦三街9号2803	两房一厅	西北	66.0011
1128	5栋	2804	广州市黄埔区榕悦三街9号2804	两房一厅	东	66.8354
1129	5栋	2805	广州市黄埔区榕悦三街9号2805	三房一厅	东南	85.0416
1130	5栋	2806	广州市黄埔区榕悦三街9号2806	三房一厅	东南	85.0416
1131	5栋	2807	广州市黄埔区榕悦三街9号2807	两房一厅	东南	66.8354
1132	5栋	2901	广州市黄埔区榕悦三街9号2901	三房一厅	西	87.0128
1133	5栋	2902	广州市黄埔区榕悦三街9号2902	两房一厅	西北	69.2788
1134	5栋	2903	广州市黄埔区榕悦三街9号2903	两房一厅	西北	66.0011
1135	5栋	2904	广州市黄埔区榕悦三街9号2904	两房一厅	东	66.8354
1136	5栋	2905	广州市黄埔区榕悦三街9号2905	三房一厅	东南	85.0416
1137	5栋	2906	广州市黄埔区榕悦三街9号2906	三房一厅	东南	85.0416
1138	5栋	2907	广州市黄埔区榕悦三街9号2907	两房一厅	东南	66.8354
1139	5栋	3001	广州市黄埔区榕悦三街9号3001	三房一厅	西	87.0128
1140	5栋	3002	广州市黄埔区榕悦三街9号3002	两房一厅	西北	69.2788
1141	5栋	3003	广州市黄埔区榕悦三街9号3003	两房一厅	西北	66.0011
1142	5栋	3004	广州市黄埔区榕悦三街9号3004	两房一厅	东	66.8354
1143	5栋	3005	广州市黄埔区榕悦三街9号3005	三房一厅	东南	85.0416
1144	5栋	3006	广州市黄埔区榕悦三街9号3006	三房一厅	东南	85.0416
1145	5栋	3007	广州市黄埔区榕悦三街9号3007	两房一厅	东南	66.8354
1146	5栋	3101	广州市黄埔区榕悦三街9号3101	三房一厅	西	87.0128
1147	5栋	3102	广州市黄埔区榕悦三街9号3102	两房一厅	西北	69.2788
1148	5栋	3103	广州市黄埔区榕悦三街9号3103	两房一厅	西北	66.0011
1149	5栋	3104	广州市黄埔区榕悦三街9号3104	两房一厅	东	66.8354
1150	5栋	3105	广州市黄埔区榕悦三街9号3105	三房一厅	东南	85.0416
1151	5栋	3106	广州市黄埔区榕悦三街9号3106	三房一厅	东南	85.0416
1152	5栋	3107	广州市黄埔区榕悦三街9号3107	两房一厅	东南	66.8354
1153	5栋	3201	广州市黄埔区榕悦三街9号3201	三房一厅	西	87.0128
1154	5栋	3202	广州市黄埔区榕悦三街9号3202	两房一厅	西北	69.2788
1155	5栋	3203	广州市黄埔区榕悦三街9号3203	两房一厅	西北	66.0011
1156	5栋	3204	广州市黄埔区榕悦三街9号3204	两房一厅	东	66.8354
1157	5栋	3205	广州市黄埔区榕悦三街9号3205	三房一厅	东南	85.0416
1158	5栋	3206	广州市黄埔区榕悦三街9号3206	三房一厅	东南	85.0416
1159	5栋	3207	广州市黄埔区榕悦三街9号3207	两房一厅	东南	66.8354
1160	5栋	3301	广州市黄埔区榕悦三街9号3301	三房一厅	西	87.0128
1161	5栋	3302	广州市黄埔区榕悦三街9号3302	两房一厅	西北	69.2788
1162	5栋	3303	广州市黄埔区榕悦三街9号3303	两房一厅	西北	66.0011
1163	5栋	3304	广州市黄埔区榕悦三街9号3304	两房一厅	东	66.8354
1164	5栋	3305	广州市黄埔区榕悦三街9号3305	三房一厅	东南	85.0416
1165	5栋	3306	广州市黄埔区榕悦三街9号3306	三房一厅	东南	85.0416
1166	5栋	3307	广州市黄埔区榕悦三街9号3307	两房一厅	东南	66.8354
1167	6栋	301	广州市黄埔区榕悦三街11号301	两房一厅	西南	66.1693
1168	6栋	302	广州市黄埔区榕悦三街11号302	三房一厅	西	84.8065
1169	6栋	303	广州市黄埔区榕悦三街11号303	三房一厅	西北	84.8068
1170	6栋	304	广州市黄埔区榕悦三街11号304	两房一厅	北	66.3315
1171	6栋	305	广州市黄埔区榕悦三街11号305	两房一厅	东南	66.9594
1172	6栋	306	广州市黄埔区榕悦三街11号306	三房一厅	东南	85.0416
1173	6栋	307	广州市黄埔区榕悦三街11号307	三房一厅	东南	84.8065
1174	6栋	308	广州市黄埔区榕悦三街11号308	两房一厅	东	66.1695

序号	楼栋	房号	房屋地址	户型	朝向	建筑面积 (m <sup>2</sup> )
1175	6栋	401	广州市黄埔区榕悦三街11号401	两房一厅	西南	66.1693
1176	6栋	402	广州市黄埔区榕悦三街11号402	三房一厅	西	84.8065
1177	6栋	403	广州市黄埔区榕悦三街11号403	三房一厅	西北	84.8068
1178	6栋	404	广州市黄埔区榕悦三街11号404	两房一厅	北	66.3315
1179	6栋	405	广州市黄埔区榕悦三街11号405	两房一厅	东南	66.9594
1180	6栋	406	广州市黄埔区榕悦三街11号406	三房一厅	东南	85.0416
1181	6栋	407	广州市黄埔区榕悦三街11号407	三房一厅	东南	84.8065
1182	6栋	408	广州市黄埔区榕悦三街11号408	两房一厅	南	66.1695
1183	6栋	501	广州市黄埔区榕悦三街11号501	两房一厅	西南	66.1693
1184	6栋	502	广州市黄埔区榕悦三街11号502	三房一厅	西	84.8065
1185	6栋	503	广州市黄埔区榕悦三街11号503	三房一厅	西北	84.8068
1186	6栋	504	广州市黄埔区榕悦三街11号504	两房一厅	北	66.3315
1187	6栋	505	广州市黄埔区榕悦三街11号505	两房一厅	东南	66.9594
1188	6栋	506	广州市黄埔区榕悦三街11号506	三房一厅	东南	85.0416
1189	6栋	507	广州市黄埔区榕悦三街11号507	三房一厅	东南	84.8065
1190	6栋	508	广州市黄埔区榕悦三街11号508	两房一厅	南	66.1695
1191	6栋	601	广州市黄埔区榕悦三街11号601	两房一厅	西南	66.1693
1192	6栋	602	广州市黄埔区榕悦三街11号602	三房一厅	西	84.8065
1193	6栋	603	广州市黄埔区榕悦三街11号603	三房一厅	西北	84.8068
1194	6栋	604	广州市黄埔区榕悦三街11号604	两房一厅	北	66.3315
1195	6栋	605	广州市黄埔区榕悦三街11号605	两房一厅	东南	66.9594
1196	6栋	606	广州市黄埔区榕悦三街11号606	三房一厅	东南	85.0416
1197	6栋	607	广州市黄埔区榕悦三街11号607	三房一厅	东南	84.8065
1198	6栋	608	广州市黄埔区榕悦三街11号608	两房一厅	南	66.1695
1199	6栋	701	广州市黄埔区榕悦三街11号701	两房一厅	西南	66.1693
1200	6栋	702	广州市黄埔区榕悦三街11号702	三房一厅	西	84.8065
1201	6栋	703	广州市黄埔区榕悦三街11号703	三房一厅	西北	84.8068
1202	6栋	704	广州市黄埔区榕悦三街11号704	两房一厅	北	66.3315
1203	6栋	705	广州市黄埔区榕悦三街11号705	两房一厅	东南	66.9594
1204	6栋	706	广州市黄埔区榕悦三街11号706	三房一厅	东南	85.0416
1205	6栋	707	广州市黄埔区榕悦三街11号707	三房一厅	东南	84.8065
1206	6栋	708	广州市黄埔区榕悦三街11号708	两房一厅	南	66.1695
1207	6栋	801	广州市黄埔区榕悦三街11号801	两房一厅	西南	66.1693
1208	6栋	802	广州市黄埔区榕悦三街11号802	三房一厅	西	84.8065
1209	6栋	803	广州市黄埔区榕悦三街11号803	三房一厅	西北	84.8068
1210	6栋	804	广州市黄埔区榕悦三街11号804	两房一厅	北	66.3315
1211	6栋	805	广州市黄埔区榕悦三街11号805	两房一厅	东南	66.9594
1212	6栋	806	广州市黄埔区榕悦三街11号806	三房一厅	东南	85.0416
1213	6栋	807	广州市黄埔区榕悦三街11号807	三房一厅	东南	84.8065
1214	6栋	808	广州市黄埔区榕悦三街11号808	两房一厅	南	66.1695
1215	6栋	901	广州市黄埔区榕悦三街11号901	两房一厅	西南	66.1693
1216	6栋	902	广州市黄埔区榕悦三街11号902	三房一厅	西	84.8065
1217	6栋	903	广州市黄埔区榕悦三街11号903	三房一厅	西北	84.8068
1218	6栋	904	广州市黄埔区榕悦三街11号904	两房一厅	北	66.3315
1219	6栋	905	广州市黄埔区榕悦三街11号905	两房一厅	东南	66.9594
1220	6栋	906	广州市黄埔区榕悦三街11号906	三房一厅	东南	85.0416
1221	6栋	907	广州市黄埔区榕悦三街11号907	三房一厅	东南	84.8065
1222	6栋	908	广州市黄埔区榕悦三街11号908	两房一厅	南	66.1695
1223	6栋	1001	广州市黄埔区榕悦三街11号1001	两房一厅	西南	66.1693
1224	6栋	1002	广州市黄埔区榕悦三街11号1002	三房一厅	西	84.8065
1225	6栋	1003	广州市黄埔区榕悦三街11号1003	三房一厅	西北	84.8068
1226	6栋	1004	广州市黄埔区榕悦三街11号1004	两房一厅	北	66.3315
1227	6栋	1005	广州市黄埔区榕悦三街11号1005	两房一厅	东南	66.9594
1228	6栋	1006	广州市黄埔区榕悦三街11号1006	三房一厅	东南	85.0416
1229	6栋	1007	广州市黄埔区榕悦三街11号1007	三房一厅	东南	84.8065
1230	6栋	1008	广州市黄埔区榕悦三街11号1008	两房一厅	南	66.1695



序号	楼栋	房号	房屋地址	户型	朝向	建筑面积 (m <sup>2</sup> )
1231	6栋	1101	广州市黄埔区榕悦三街11号1101	两房一厅	西南	66.1693
1232	6栋	1102	广州市黄埔区榕悦三街11号1102	三房一厅	西	84.8065
1233	6栋	1103	广州市黄埔区榕悦三街11号1103	三房一厅	西北	84.8068
1234	6栋	1104	广州市黄埔区榕悦三街11号1104	两房一厅	北	66.3315
1235	6栋	1105	广州市黄埔区榕悦三街11号1105	两房一厅	东南	66.9594
1236	6栋	1106	广州市黄埔区榕悦三街11号1106	三房一厅	东南	85.0416
1237	6栋	1107	广州市黄埔区榕悦三街11号1107	三房一厅	东南	84.8065
1238	6栋	1108	广州市黄埔区榕悦三街11号1108	两房一厅	南	66.1695
1239	6栋	1201	广州市黄埔区榕悦三街11号1201	两房一厅	西南	66.1693
1240	6栋	1202	广州市黄埔区榕悦三街11号1202	三房一厅	西	84.8065
1241	6栋	1203	广州市黄埔区榕悦三街11号1203	三房一厅	西北	84.8068
1242	6栋	1204	广州市黄埔区榕悦三街11号1204	两房一厅	北	66.3315
1243	6栋	1205	广州市黄埔区榕悦三街11号1205	两房一厅	东南	66.9594
1244	6栋	1206	广州市黄埔区榕悦三街11号1206	三房一厅	东南	85.0416
1245	6栋	1207	广州市黄埔区榕悦三街11号1207	三房一厅	东南	84.8065
1246	6栋	1208	广州市黄埔区榕悦三街11号1208	两房一厅	南	66.1695
1247	6栋	1301	广州市黄埔区榕悦三街11号1301	两房一厅	西南	66.1693
1248	6栋	1302	广州市黄埔区榕悦三街11号1302	三房一厅	西	84.8065
1249	6栋	1303	广州市黄埔区榕悦三街11号1303	三房一厅	西北	84.8068
1250	6栋	1304	广州市黄埔区榕悦三街11号1304	两房一厅	北	66.3315
1251	6栋	1305	广州市黄埔区榕悦三街11号1305	两房一厅	东南	66.9594
1252	6栋	1306	广州市黄埔区榕悦三街11号1306	三房一厅	东南	85.0416
1253	6栋	1307	广州市黄埔区榕悦三街11号1307	三房一厅	东南	84.8065
1254	6栋	1308	广州市黄埔区榕悦三街11号1308	两房一厅	南	66.1695
1255	6栋	1401	广州市黄埔区榕悦三街11号1401	两房一厅	西南	66.1693
1256	6栋	1402	广州市黄埔区榕悦三街11号1402	三房一厅	西	84.8065
1257	6栋	1403	广州市黄埔区榕悦三街11号1403	三房一厅	西北	84.8068
1258	6栋	1404	广州市黄埔区榕悦三街11号1404	两房一厅	北	66.3315
1259	6栋	1405	广州市黄埔区榕悦三街11号1405	两房一厅	东南	66.9594
1260	6栋	1406	广州市黄埔区榕悦三街11号1406	三房一厅	东南	85.0416
1261	6栋	1407	广州市黄埔区榕悦三街11号1407	三房一厅	东南	84.8065
1262	6栋	1408	广州市黄埔区榕悦三街11号1408	两房一厅	南	66.1695
1263	6栋	1501	广州市黄埔区榕悦三街11号1501	两房一厅	西南	66.1693
1264	6栋	1502	广州市黄埔区榕悦三街11号1502	三房一厅	西	84.8065
1265	6栋	1503	广州市黄埔区榕悦三街11号1503	三房一厅	西北	84.8068
1266	6栋	1504	广州市黄埔区榕悦三街11号1504	两房一厅	北	66.3315
1267	6栋	1505	广州市黄埔区榕悦三街11号1505	两房一厅	东南	66.9594
1268	6栋	1506	广州市黄埔区榕悦三街11号1506	三房一厅	东南	85.0416
1269	6栋	1507	广州市黄埔区榕悦三街11号1507	三房一厅	东南	84.8065
1270	6栋	1508	广州市黄埔区榕悦三街11号1508	两房一厅	南	66.1695
1271	6栋	1601	广州市黄埔区榕悦三街11号1601	两房一厅	西南	66.1693
1272	6栋	1602	广州市黄埔区榕悦三街11号1602	三房一厅	西	84.8065
1273	6栋	1603	广州市黄埔区榕悦三街11号1603	三房一厅	西北	84.8068
1274	6栋	1604	广州市黄埔区榕悦三街11号1604	两房一厅	北	66.3315
1275	6栋	1605	广州市黄埔区榕悦三街11号1605	两房一厅	东南	66.9594
1276	6栋	1606	广州市黄埔区榕悦三街11号1606	三房一厅	东南	85.0416
1277	6栋	1607	广州市黄埔区榕悦三街11号1607	三房一厅	东南	84.8065
1278	6栋	1608	广州市黄埔区榕悦三街11号1608	两房一厅	南	66.1695
1279	6栋	1701	广州市黄埔区榕悦三街11号1701	两房一厅	西南	66.1693
1280	6栋	1702	广州市黄埔区榕悦三街11号1702	三房一厅	西	84.8065
1281	6栋	1703	广州市黄埔区榕悦三街11号1703	三房一厅	西北	84.8068
1282	6栋	1704	广州市黄埔区榕悦三街11号1704	两房一厅	北	66.3315
1283	6栋	1705	广州市黄埔区榕悦三街11号1705	两房一厅	东南	66.9594
1284	6栋	1706	广州市黄埔区榕悦三街11号1706	三房一厅	东南	85.0416
1285	6栋	1707	广州市黄埔区榕悦三街11号1707	三房一厅	东南	84.8065
1286	6栋	1708	广州市黄埔区榕悦三街11号1708	两房一厅	南	66.1695

序号	楼栋	房号	房屋地址	户型	朝向	建筑面积 (m <sup>2</sup> )
1287	6栋	1801	广州市黄埔区榕悦三街11号1801	两房一厅	西南	66.1693
1288	6栋	1802	广州市黄埔区榕悦三街11号1802	三房一厅	西	84.8065
1289	6栋	1803	广州市黄埔区榕悦三街11号1803	三房一厅	西北	84.8068
1290	6栋	1804	广州市黄埔区榕悦三街11号1804	两房一厅	北	66.3315
1291	6栋	1805	广州市黄埔区榕悦三街11号1805	两房一厅	东南	66.9594
1292	6栋	1806	广州市黄埔区榕悦三街11号1806	三房一厅	东南	85.0416
1293	6栋	1807	广州市黄埔区榕悦三街11号1807	三房一厅	东南	84.8065
1294	6栋	1808	广州市黄埔区榕悦三街11号1808	两房一厅	南	66.1695
1295	6栋	1901	广州市黄埔区榕悦三街11号1901	两房一厅	西南	66.1693
1296	6栋	1902	广州市黄埔区榕悦三街11号1902	三房一厅	西	84.8065
1297	6栋	1903	广州市黄埔区榕悦三街11号1903	三房一厅	西北	84.8068
1298	6栋	1904	广州市黄埔区榕悦三街11号1904	两房一厅	北	66.3315
1299	6栋	1905	广州市黄埔区榕悦三街11号1905	两房一厅	东南	66.9594
1300	6栋	1906	广州市黄埔区榕悦三街11号1906	三房一厅	东南	85.0416
1301	6栋	1907	广州市黄埔区榕悦三街11号1907	三房一厅	东南	84.8065
1302	6栋	1908	广州市黄埔区榕悦三街11号1908	两房一厅	南	66.1695
1303	6栋	2001	广州市黄埔区榕悦三街11号2001	两房一厅	西南	66.1693
1304	6栋	2002	广州市黄埔区榕悦三街11号2002	三房一厅	西	84.8065
1305	6栋	2003	广州市黄埔区榕悦三街11号2003	三房一厅	西北	84.8068
1306	6栋	2004	广州市黄埔区榕悦三街11号2004	两房一厅	北	66.3315
1307	6栋	2005	广州市黄埔区榕悦三街11号2005	两房一厅	东南	66.9594
1308	6栋	2006	广州市黄埔区榕悦三街11号2006	三房一厅	东南	85.0416
1309	6栋	2007	广州市黄埔区榕悦三街11号2007	三房一厅	东南	84.8065
1310	6栋	2008	广州市黄埔区榕悦三街11号2008	两房一厅	南	66.1695
1311	6栋	2101	广州市黄埔区榕悦三街11号2101	两房一厅	西南	66.1693
1312	6栋	2102	广州市黄埔区榕悦三街11号2102	三房一厅	西	84.8065
1313	6栋	2103	广州市黄埔区榕悦三街11号2103	三房一厅	西北	84.8068
1314	6栋	2104	广州市黄埔区榕悦三街11号2104	两房一厅	北	66.3315
1315	6栋	2105	广州市黄埔区榕悦三街11号2105	两房一厅	东南	66.9594
1316	6栋	2106	广州市黄埔区榕悦三街11号2106	三房一厅	东南	85.0416
1317	6栋	2107	广州市黄埔区榕悦三街11号2107	三房一厅	东南	84.8065
1318	6栋	2108	广州市黄埔区榕悦三街11号2108	两房一厅	南	66.1695
1319	6栋	2201	广州市黄埔区榕悦三街11号2201	两房一厅	西南	66.1693
1320	6栋	2202	广州市黄埔区榕悦三街11号2202	三房一厅	西	84.8065
1321	6栋	2203	广州市黄埔区榕悦三街11号2203	三房一厅	西北	84.8068
1322	6栋	2204	广州市黄埔区榕悦三街11号2204	两房一厅	北	66.3315
1323	6栋	2205	广州市黄埔区榕悦三街11号2205	两房一厅	东南	66.9594
1324	6栋	2206	广州市黄埔区榕悦三街11号2206	三房一厅	东南	85.0416
1325	6栋	2207	广州市黄埔区榕悦三街11号2207	三房一厅	东南	84.8065
1326	6栋	2208	广州市黄埔区榕悦三街11号2208	两房一厅	南	66.1695
1327	6栋	2301	广州市黄埔区榕悦三街11号2301	两房一厅	西南	66.1693
1328	6栋	2302	广州市黄埔区榕悦三街11号2302	三房一厅	西	84.8065
1329	6栋	2303	广州市黄埔区榕悦三街11号2303	三房一厅	西北	84.8068
1330	6栋	2304	广州市黄埔区榕悦三街11号2304	两房一厅	北	66.3315
1331	6栋	2305	广州市黄埔区榕悦三街11号2305	两房一厅	东南	66.9594
1332	6栋	2306	广州市黄埔区榕悦三街11号2306	三房一厅	东南	85.0416
1333	6栋	2307	广州市黄埔区榕悦三街11号2307	三房一厅	东南	84.8065
1334	6栋	2308	广州市黄埔区榕悦三街11号2308	两房一厅	南	66.1695
1335	6栋	2401	广州市黄埔区榕悦三街11号2401	两房一厅	西南	66.1693
1336	6栋	2402	广州市黄埔区榕悦三街11号2402	三房一厅	西	84.8065
1337	6栋	2403	广州市黄埔区榕悦三街11号2403	三房一厅	西北	84.8068
1338	6栋	2404	广州市黄埔区榕悦三街11号2404	两房一厅	北	66.3315
1339	6栋	2405	广州市黄埔区榕悦三街11号2405	两房一厅	东南	66.9594
1340	6栋	2406	广州市黄埔区榕悦三街11号2406	三房一厅	东南	85.0416
1341	6栋	2407	广州市黄埔区榕悦三街11号2407	三房一厅	东南	84.8065
1342	6栋	2408	广州市黄埔区榕悦三街11号2408	两房一厅	南	66.1695

序号	楼栋	房号	房屋地址	户型	朝向	建筑面积 (m <sup>2</sup> )
1343	6栋	2501	广州市黄埔区榕悦三街11号2501	两房一厅	西南	66.1693
1344	6栋	2502	广州市黄埔区榕悦三街11号2502	三房一厅	西	84.8065
1345	6栋	2503	广州市黄埔区榕悦三街11号2503	三房一厅	西北	84.8068
1346	6栋	2504	广州市黄埔区榕悦三街11号2504	两房一厅	北	66.3315
1347	6栋	2505	广州市黄埔区榕悦三街11号2505	两房一厅	东南	66.9594
1348	6栋	2506	广州市黄埔区榕悦三街11号2506	三房一厅	东南	85.0416
1349	6栋	2507	广州市黄埔区榕悦三街11号2507	三房一厅	东南	84.8065
1350	6栋	2508	广州市黄埔区榕悦三街11号2508	两房一厅	南	66.1695
1351	6栋	2601	广州市黄埔区榕悦三街11号2601	两房一厅	西南	66.1693
1352	6栋	2602	广州市黄埔区榕悦三街11号2602	三房一厅	西	84.8065
1353	6栋	2603	广州市黄埔区榕悦三街11号2603	三房一厅	西北	84.8068
1354	6栋	2604	广州市黄埔区榕悦三街11号2604	两房一厅	北	66.3315
1355	6栋	2605	广州市黄埔区榕悦三街11号2605	两房一厅	东南	66.9594
1356	6栋	2606	广州市黄埔区榕悦三街11号2606	三房一厅	东南	85.0416
1357	6栋	2607	广州市黄埔区榕悦三街11号2607	三房一厅	东南	84.8065
1358	6栋	2608	广州市黄埔区榕悦三街11号2608	两房一厅	南	66.1695
1359	6栋	2701	广州市黄埔区榕悦三街11号2701	两房一厅	西南	66.1693
1360	6栋	2702	广州市黄埔区榕悦三街11号2702	三房一厅	西	84.8065
1361	6栋	2703	广州市黄埔区榕悦三街11号2703	三房一厅	西北	84.8068
1362	6栋	2704	广州市黄埔区榕悦三街11号2704	两房一厅	北	66.3315
1363	6栋	2705	广州市黄埔区榕悦三街11号2705	两房一厅	东南	66.9594
1364	6栋	2706	广州市黄埔区榕悦三街11号2706	三房一厅	东南	85.0416
1365	6栋	2707	广州市黄埔区榕悦三街11号2707	三房一厅	东南	84.8065
1366	6栋	2708	广州市黄埔区榕悦三街11号2708	两房一厅	南	66.1695



## 榕悦花园共有产权住房项目不利因素

### 一、房屋升级改造中因实际情况不符合《广州市共有产权住房规划建设导则（试行）》的部分

根据《广州市共有产权住房规划建设导则（试行）》，我对榕悦花园进行共有产权住房品质提升，基本满足导则要求，因房屋实际结构问题无法或不宜安装的情况告知如下：

1. 因进门通道较窄大部分户型净宽 1.2 米，无法满足安装定制玄关柜、壁柜、吊柜。
2. 根据榕悦花园房屋层高情况，卫生间采用防水性乳胶漆涂刷，以保证卫生间净高，卫生间未做天花吊顶。

### 二、本社区红线外周边环境可能对业主生活产生不利影响的因素

1. 地块周边市政道路的施工、建设及竣工交用等，非城投住房租赁公司实施，且完成时间无法最终确定，有可能在业主入住后会产生噪音等影响；

2. 项目周边情况可能会由于政府、法律、政令等不可控因素发生变化，与目前现状不一致。

### 三、本期建设红线范围内可能对业主生活产生不利影响的因素

备注:

1. 以上信息收集截止 2020 年 12 月。上述不利因素未必包含本期建设范围内外所有信息，如将来发生变化，不再另行通知。
2. 项目在售房屋价格制定过程中，已经充分考虑了不利因素的影响。
3. 不利因素的相关内容已经在本项目宣传资料中进行特别提示，城投住房租赁公司保留对本公示内容修改的权利，敬请留意最新资料。
4. 本公示旨在协助您了解购房的相关注意事项，并不构成正式的权利与义务的承诺与约束，如出现其内容与相关法律法规及实际状况等不一致的情形，应以买卖双方订立的共有产权住房买卖合同为准。
5. 本公示中提及的红线内外不利因素旨在协助您了解购房的相关注意事项，上述不利因素不属于本公司可控范围之内，并不构成正式的权利与义务的承诺与约束，如出现其内容与相关法律法规及实际状况等不一致的情形，应以买卖双方订立的共有产权住房买卖合同为准。

以上信息，基于经政府批准的规划及设计方案；因规划及设计方案调整而导致信息变化的，以最终政府批准的规划及设计方案为准，城投住房租赁公司不承担责任。

## 附件 4

# 专业技术职称、执业资格、高技能人才、 紧缺工种（职业）目录

共有产权住房申购条件中所称本市公布的中高级（高级）专业技术职称和执业资格目录、高技能人才和紧缺工种（职业）目录，按照市人力资源和社会保障部门最新公布的《广州市引进技术技能人才职业目录》执行。具体如下：

### 一、专业技术职称

职称类资格主要包括高等学校教师、中等专业学校教师、中小学(幼儿园)高级教师、实验技术人员、自然学研究人员、社会科学研究人员、技工学校教师、工程技术人员(含计算机工程技术)、经济专业人员、会计专业人员、统计专业人员、农业技术人员、卫生技术人员、新闻专业人员、体育教练员、翻译、广播电视播音、出版专业人员、工艺美术专业人员、律师、公证员、图书资料专业人员、文物博物专业人员、档案专业人员、艺术专业人员、海关人员、船舶技术人员、民用航空飞行技术人员等 28 个系列。

### 二、执业资格

## **(一) 准入类**

法律职业资格、中国委托公证人资格(香港、澳门)、注册会计师、民用核安全设备无损检验人员资格、民用核设施操纵人员资格、注册核安全工程师、注册建筑师、监理工程师、房地产估价师、造价工程师、注册城乡规划师、建造师、注册结构工程师、注册土木工程师、注册化工工程师、注册电气工程师、注册公用设备工程师、注册环保工程师、注册石油天然气工程师、注册冶金工程师、注册采矿/矿物工程师、注册机械工程师、注册验船师、船员资格(含船员、渔业船员)、拍卖师、注册设备监理师、注册计量师、注册安全工程师、执业药师、注册测绘师、航空人员资格(空勤人员、地面人员、民用航空器外国驾驶员、领航员、飞行通信员、民用航空电信人员、航行情报人员、气象人员)、特种设备检验、检测人员资格认定

## **(二) 水平评价类(非助理级)**

工程咨询(投资)专业技术人员职业资格、通信专业技术人员职业资格、社会工作者职业资格、资产评估师、土地登记代理专业人员职业资格、环境影响评价工程师、房地产经纪专业人员职业资格、机动车检测维修专业技术人员职业资格、税务师、证券期货业从业人员资格、翻译专业资格

## **三、高技能人才**



### **(一) 高级工/三级**

焊工(含电焊工、气焊工、化工检修焊工)、轨道列车司机(含动车组司机、电力机车司机、内燃机车司机、城市轨道列车司机)、锅炉设备检修工、变电设备检修工、工程机械维修工、起重装卸机械操作工(含天车工、电动装卸机械司机、内燃装卸机械司机)、水生产处理工、工业废水处理工、工业废气治理工、液晶显示器件制造工、半导体芯片制造工、半导体分立器件和集成电路装调工、变压器互感器制造工、高低压电器及成套设备装配工、模具工、铸造工、锻造工、金属热处理工(含热处理工)、车工(含数控车工)、铣工(含数控铣工、数控铣床操作工)、钳工(含装配钳工、工具钳工、机修钳工、制剂药品生产车间维修工、电动装卸机械修理工、内燃装卸机械修理工、化工检修钳工)、磨工、冲压工(含冷作钣金工、冷作工、船舶钣金工、化工检修铆工)、电切削工、中药炮制工、制冷工、手工木工(含精细木工)、工业固体废物处理处置工、机场运行指挥员

### **(二) 技师/二级**

上述技能人员职业资格第(一)项的目录以及有害生物防治员、药物制剂工、广电和通信设备电子装接工、广电和通信设备调试工、消防员、森林消防员、应急救援员

### **(三) 高级技师/一级**

上述技能人员职业资格第（一）、（二）项的目录以及电梯安装维修工、制冷空调系统安装维修工、桥隧工、防水工、电线电缆制造工、电子产品制版工、印制电路制作工

#### 四、紧缺工种（职业）

动车组机械师、车站值班员(含助理值班员)、客车检车员、货车检车员、接触网工(城轨接触网检修工)、信号工(铁路信号工)、铁路通信工、铁路桥隧工、铁路线路工、大型线路机械司机、轨道车司机、接触网作业车司机、大型养路机械司机、信号设备组调工、动车组维修师、车站调度员、机车调度员、电动列车电气钳工、内燃机车钳工、航空安全员、飞机驾驶员、飞行机械员、飞行签派员、飞机维修员、民航乘务员

## 关于榕悦花园共有产权住房申购问题说明

根据《广州市共有产权住房管理办法》(穗建规字〔2020〕8号,下称《办法》)、《广州市市本级共有产权住房申请审查实施细则》、《广州市市本级共有产权住房供应配售实施细则》相关规定,现就申购榕悦花园共有产权住房有关问题作如下说明:

### 一、关于申购人

#### (一) 是否所有家庭成员均可作为申购人?

未婚、离异、丧偶等单身人士,如符合申购条件,可独立申购;已婚人士如符合申购条件,可选择一方或夫妻双方作为申购人,选择夫妻双方作为申购人的,夫妻双方均需符合申购条件。父母、子女等其他家庭成员不可作为申购人。

#### (二) 申购人与产权人的关系?

申购人购房后为共有产权住房承购人,即共有产权住房个人产权份额的产权人。每个家庭只能购买一套共有产权住房。已婚人士如仅选择一方作为申购人,该申购人为共有产权住房个人产权份额的产权人,其配偶不可作为产权人,但视为已享受购买共有产权住房。

## 二、关于时间计算

(三) 申购条件中涉及年龄、户籍年限、基本养老保险缴交、房产等时间如何计算？

申购条件涉及对年龄、户籍、基本养老保险缴交、房产等时间的计算，以各批次销售公告发布之日的上月最后一日为截止计算时点，本批共有产权住房申购以 2020 年 11 月 30 日为截止计算时点。

(四) 基本养老保险如发生中断或补缴，如何计算连续缴纳时间？

《办法》规定“申购前在本市连续缴纳基本养老保险满 60 个月，发生中断、补缴情况的累计不超过 6 个月且相应的月份不计在内”。据此，销售公告发布之日的上月（含上月）前 66 个月内，如基本养老保险发生中断、补缴情况累计超过 6 个月的，不符合申购条件；累计不超过 6 个月的，中断、补缴的相应月份不计算在 60 个月内。

## 三、关于户籍

(五) 申购榕悦花园共有产权住房有何户籍限制？

1. 《办法》第十八条规定，本市户籍申购人应具有本市城镇户籍满 10 年；具有国家承认的国内院校本科及以上学历并获得学士及以上学位，或者取得国家承认的境外院校学士及以上学位、属于高技能人才和紧缺工种（职业）目录、持有有效的广州市人才绿卡主卡人员的，可以不受户籍或户籍

年限限制。

2.榕悦花园定向配售给符合申购条件并且在越秀、荔湾、海珠、天河、白云、番禺六区及黄埔区（房源所在区）稳定就业或长期落户的无房家庭，即申购人户籍或工作单位（注册地或办公场所）须为越秀、荔湾、海珠、天河、白云、番禺及黄埔区。

#### 四、关于住房

（六）拥有哪些房屋或房屋转移记录不得申购共有产权住房？

1.申购人及其配偶和未成年子女名下有本市的住宅、商铺、写字楼。

2.申购人及其配偶、未成年子女已签订本市住房购买合同或产权调换形式的征收（拆迁）补偿协议，或持有宅基地，或持有未办理受赠、继承手续或其他未办理不动产登记的本市住房。

3.申购人及其配偶、未成年子女控制或其控制的企业，在提交申购前5年内在本市有住宅、商铺、写字楼不动产转移记录；

4.有自有产权住房家庭夫妻离异后一方单独提出申购，申购时点距办理离婚登记或离婚判决生效的时间未满3年；

5.申购人或其配偶已享受过购买房改房、解困房、集资房、安居房、侨房政策专用房、拆迁安置新社区住房、经济

适用住房、限价房。

## 五、关于失信惩戒名单

### （七）如何查询是否被列入失信惩戒名单？

目前，市本级共有产权住房申购采用的是最高人民法院在中国执行信息公开网公布的失信被执行人名单。申购人可自行查询相关情况，网址：<http://zxgk.court.gov.cn/>。申购人被列入失信被执行人名单的，不得申购本市共有产权住房。

（八）如配偶被列入失信惩戒名单，另一方是否可申购共有产权住房？

根据《办法》第十九条，申购人被列入失信惩戒名单的，不得申购本市共有产权住房。已婚人士申购共有产权住房的，如一方被列入失信惩戒名单，则不能夫妻均作为申购人共同申购共有产权住房，但未被列入失信惩戒名单的一方可作为唯一申购人申购共有产权住房。

## 六、关于享受其他住房保障情况

（九）申购人曾作为共同申请人（非产权人）与父母购买经济适用住房，是否可申购共有产权住房？

根据《办法》第十九条，申购人或其配偶已享受过购买房改房、解困房、集资房、安居房、侨房政策专用房、拆迁安置新社区住房、经济适用住房、限价房的，不得申购共有产权住房。

购买上述政策性住房时的主申请人、配偶及产权人属于

已享受过的情形，不得申购共有产权住房，其他共同申请家庭成员（非产权人）可申购市本级共有产权住房。

（十）申购人目前承租公共租赁住房，可否申购共有产权住房？

根据《办法》第二十五条，承租公共租赁住房、人才公寓、直管公房、单位公房等政策性租赁住房的承购人，可以申购共有产权住房，但自共有产权住房交付通知送达后的90日内，应当主动腾退所占用、使用的前述住房；领取住房租赁补贴的承购人，也可申购共有产权住房，但自共有产权住房交付通知送达后的次月起，住房保障机构停止发放住房租赁补贴。

如未按规定时间腾退前述住房的，将按照《办法》第三十三条规定处理。

## 七、其他问题

（十一）申购人在申购过程中弄虚作假、违背承诺的，将受到什么处理？

根据《办法》第三十三条，在申购过程中弄虚作假、违背承诺的，10年内禁止其申购共有产权住房，将有关失信信息按照规定纳入公共信用信息管理系统，依法予以失信惩戒，并按以下情形处理：

- 1.已取得购房资格的，予以取消；
- 2.已签订购房合同但未办理入住手续的，由开发建设单

位与之解除《买卖合同》、由代持管理机构与之解除《共有协议》，并追究其违约责任；

3.已入住共有产权住房的，由代持管理机构回购其所持份额，并以原购房价与回购时市场评估价较低者作为回购价格，责成限期腾退住房，并按《共有协议》约定追究违约责任；

4.涉嫌犯罪的，依法追究刑事责任。

（十二）申购人未按时到场或未按规定选房的，有何后果？

申购人未按时到场或未按规定选房的，购房资格即时丧失，申购人3年内不得再次申购共有产权住房。

（十三）申购人选房后未按规定签订买卖合同的，有何后果？

申购人应在选定房屋后按规定签订《共有产权住房买卖合同》及《共有产权住房共有协议》）；未按规定签约的，购房资格即时丧失，申购人3年内不得再次申购共有产权住房。